

Agora,  
vandaag modern,  
morgen tijdloos



Handvormsteen

Lage porositeit



Fijn bezand  
oppervlak

Pure klei

## De architecturale kracht van soberheid

De Agora gevelsteen is de keuze van het gezond verstand. Het is een sobere handvormsteen die zijn waarde al jaar en dag bewijst. Als een stille kracht zet hij vooral de architecturale vormgeving van uw gebouw in de kijker. Doordat de matte steen weinig water opslorpt, is hij ook minder gevoelig voor vuil en makkelijk in onderhoud.

### Pure klei voor witte en grijze stenen

U heeft de keuze tussen 5 egale en 1 zacht genuanceerde wit- en grijs tinten. Die zijn het resultaat van een bakproces met pure klei. De stenen Aagaatgrijs, Zilvergrijs en Nevelwit brachten daarna nog een bezoek aan de smooroven. Combineer deze kleurschakeringen voor een moderne gevel met een tijdloze uitstraling.

### Multi-inzetbaar

Ook technisch lonken de mogelijkheden. De stenen zijn geschikt voor traditioneel metselen, dunmetselen én verlijmen. Bovendien telt het Agora gamma 3 formaten, waaronder Eco-brick. Dat type is tot 3,5 cm slanker dan de gemiddelde gevelsteen. Zo wint u isolatie- of woonruimte langs de volledige omtrek van de woning. Daarnaast zijn de Agora stenen ook verkrijgbaar als steenstrippen. Raadpleeg onze website voor meer info.

Meer weten over de kenmerken van Agora?

Surf naar [www.wienerberger.be/agora](http://www.wienerberger.be/agora)



Terca Agora Aagaatgrijs, Agora Gra etzwart  
Architect: Filip Galmart, Zottegem

# Agora: overzicht gamma



**Agora Superwit**  
WF ± 215x102x50 mm  
WDF ± 215x102x65 mm

*Porositeit: 12%*  
*IW2 - weinig zuigend*



**Agora Wit Ivoor**  
WF ± 215x102x50 mm  
WDF ± 215x102x65 mm

*Porositeit: 8%*  
*IW2 - weinig zuigend*



**Agora Nevelwit**  
WF ± 215x102x50 mm

*Porositeit: 12%*  
*IW2 - weinig zuigend*



**Agora Zilvergrijs**  
WF ± 215x102x50 mm  
WDF ± 215x102x65 mm  
Eco-brick WF ± 210x65x50 mm

*Porositeit: 8%*  
*IW2 - weinig zuigend*



**Agora Gra etzwart**

WF ± 215x102x50 mm

WDF ± 215x102x65 mm

Eco-brick WF ± 210x65x50 mm

*Porositeit: 9%*  
*IW3 - normaal zuigend*



**Agora Afaatgrijs**

WF ± 215x102x50 mm

WDF ± 215x102x65 mm

Eco-brick WF ± 215x65x50 mm

*Porositeit: 10%*  
*IW2 - weinig zuigend*









Terca Agora Agaatgrijs



Orens-Van Grimbergen Architecten,  
Véronique Orens & Koen Van Grimbergen, Kapellen

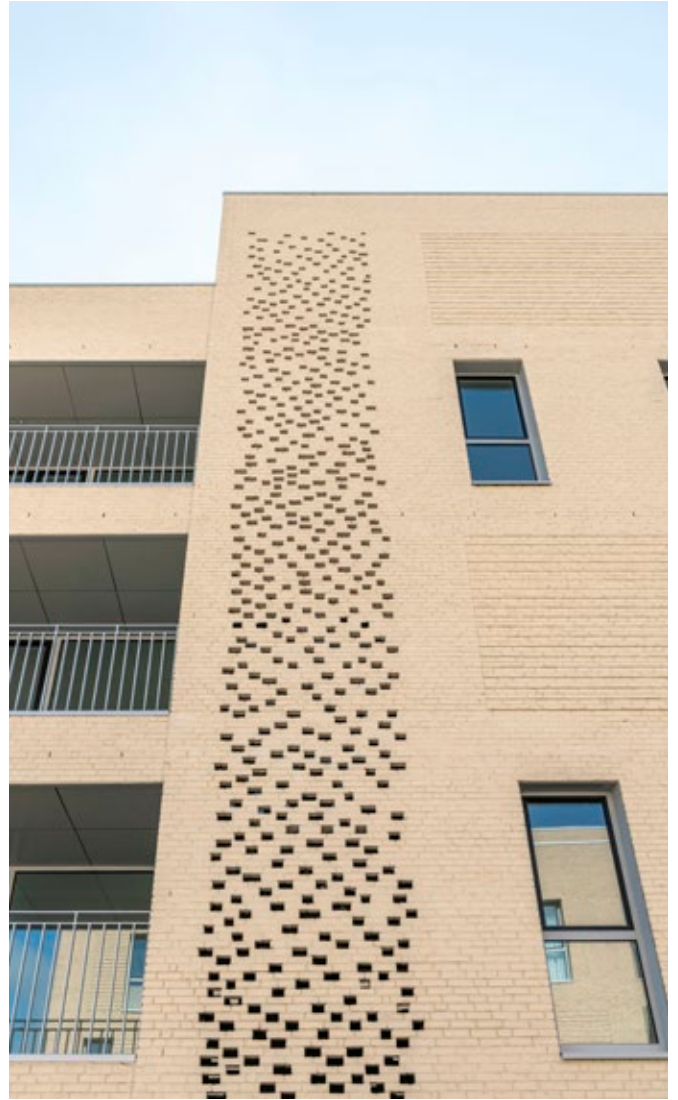
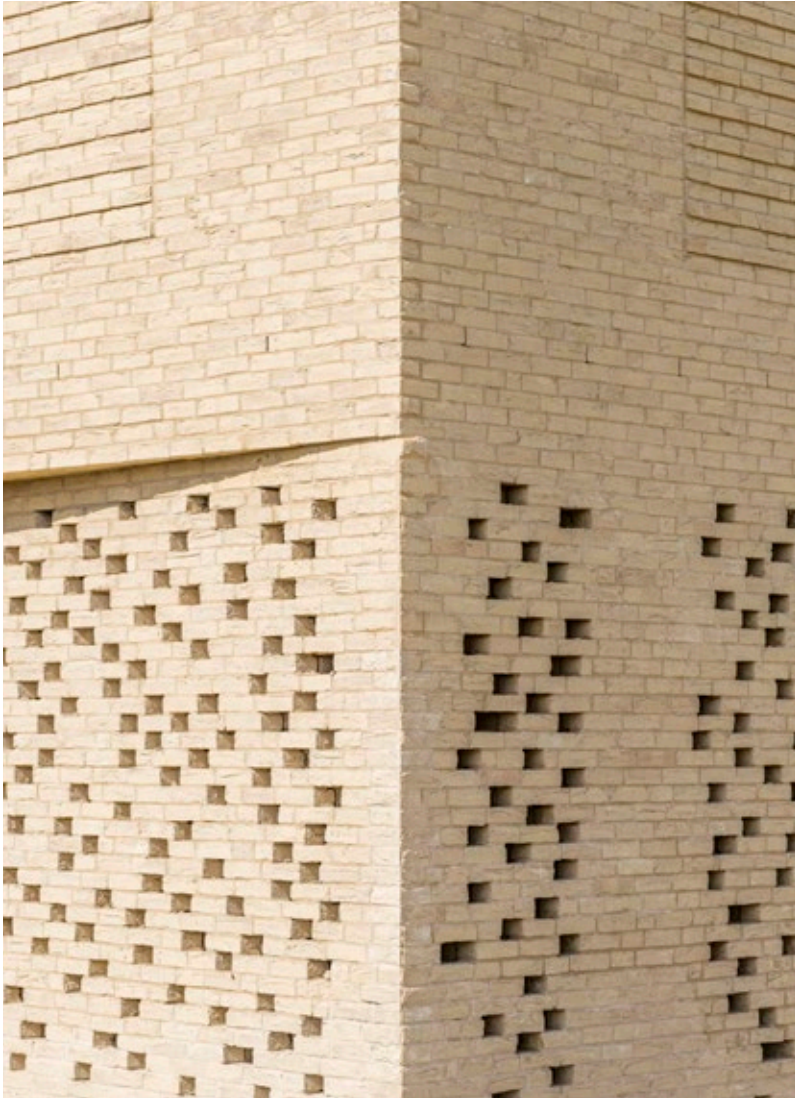




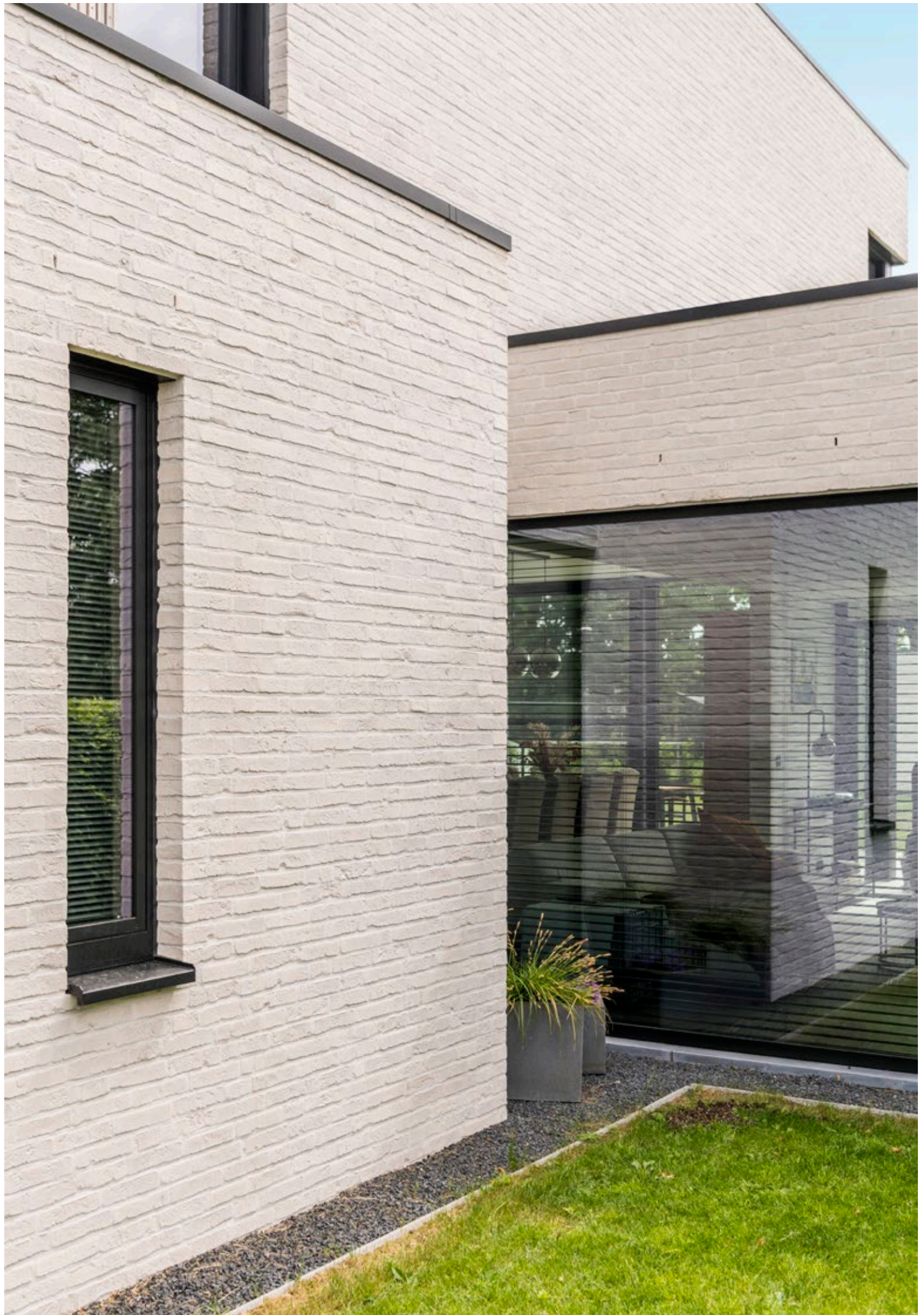
Terca Agora Wit Ivoor

Architect: Atelier M Architects+Planners, Brussel







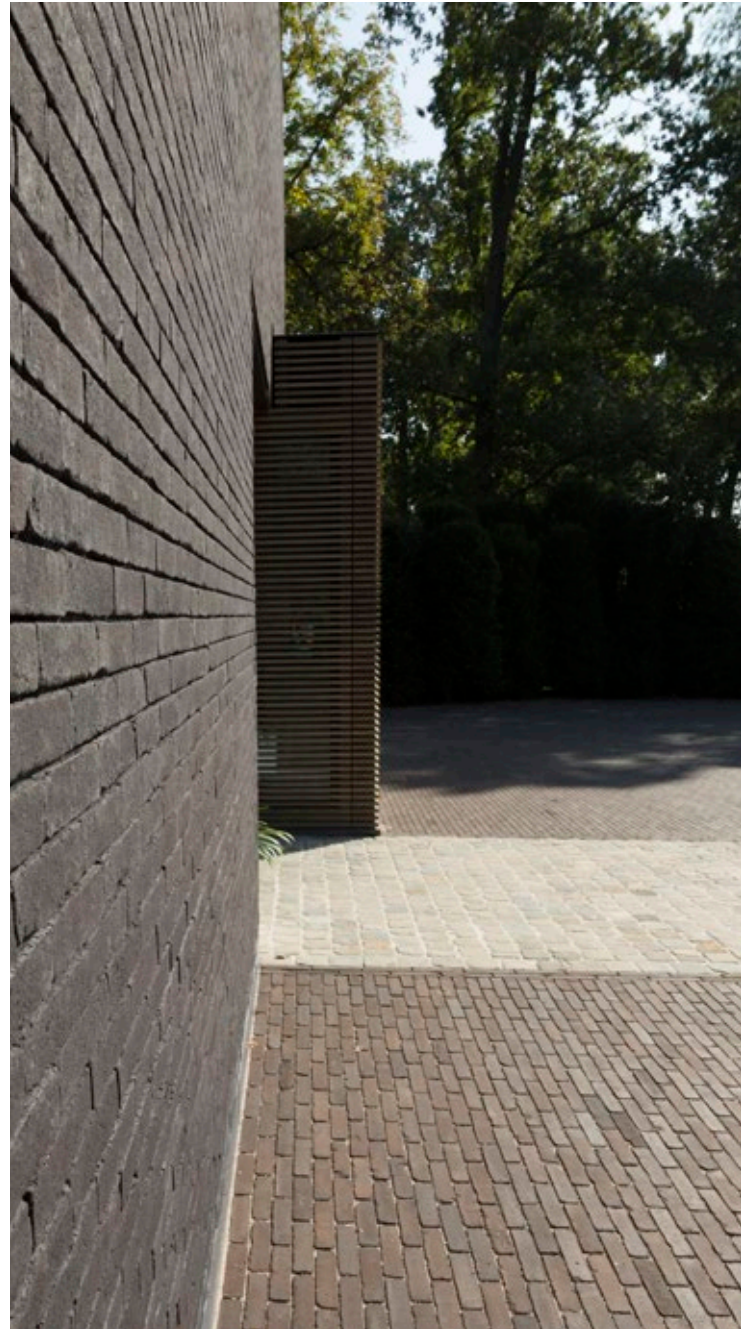
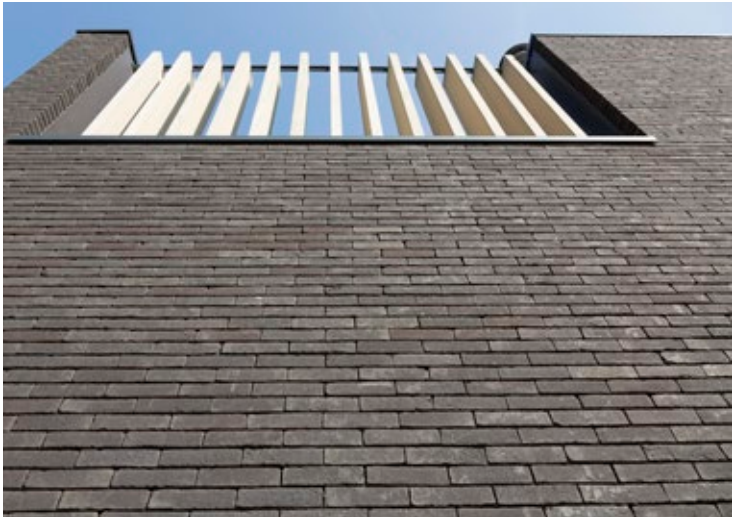






Terca Agora Nivelwit

Architect: Eva Dooms, Keerbergen



*"Baksteen en  
natuur in harmonie"*





Gevel: Terca Agora Gra etzward / Kleiklinkers: Authentica Retro Nostalgie Onbezand

Architectenburo Reubens Kurt, Bonheiden

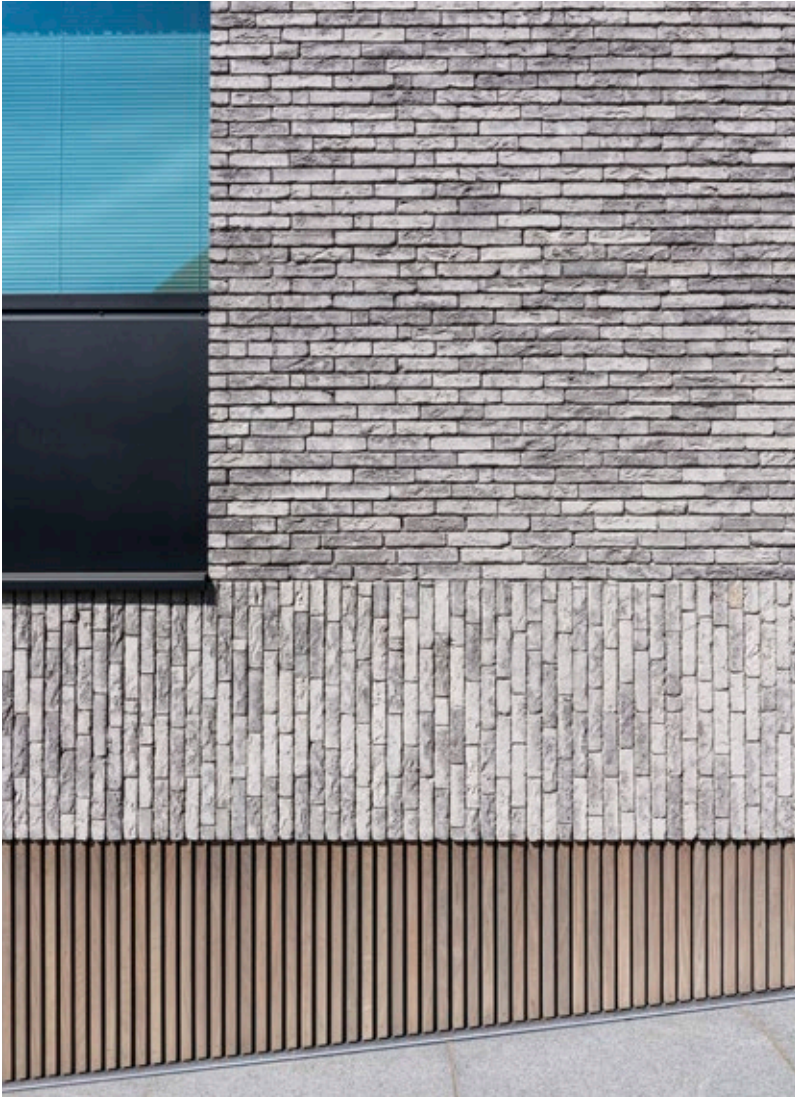




Terca Agora Agaatgrijs

OH Architecten, Leuven





















Terca Agora Zilvergrijs



*"Kies uw grijstint in functie van andere grijze elementen in uw gevel."*





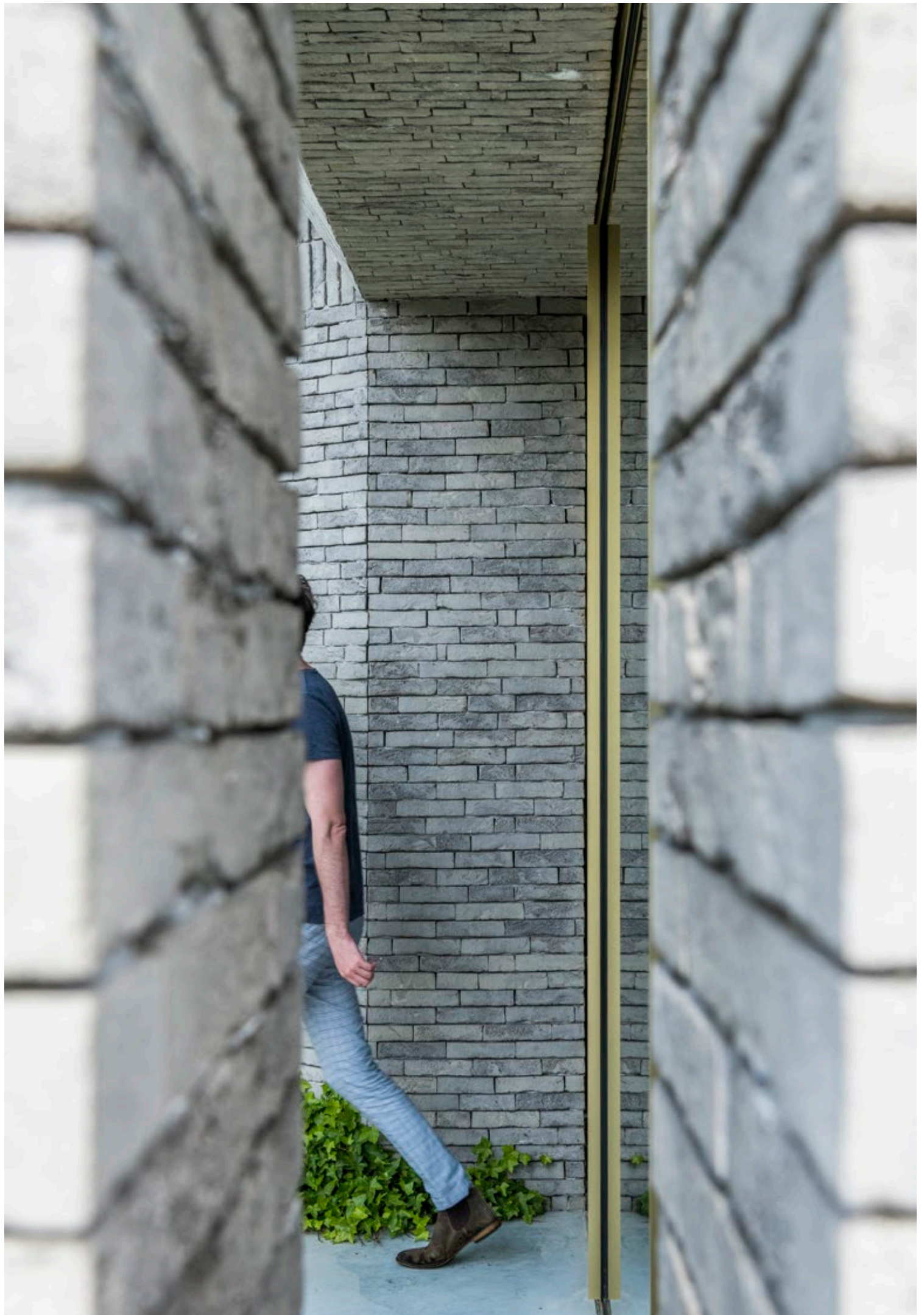
Terca Agora Aagaatgrijs

Kiwi architecten, Bornem

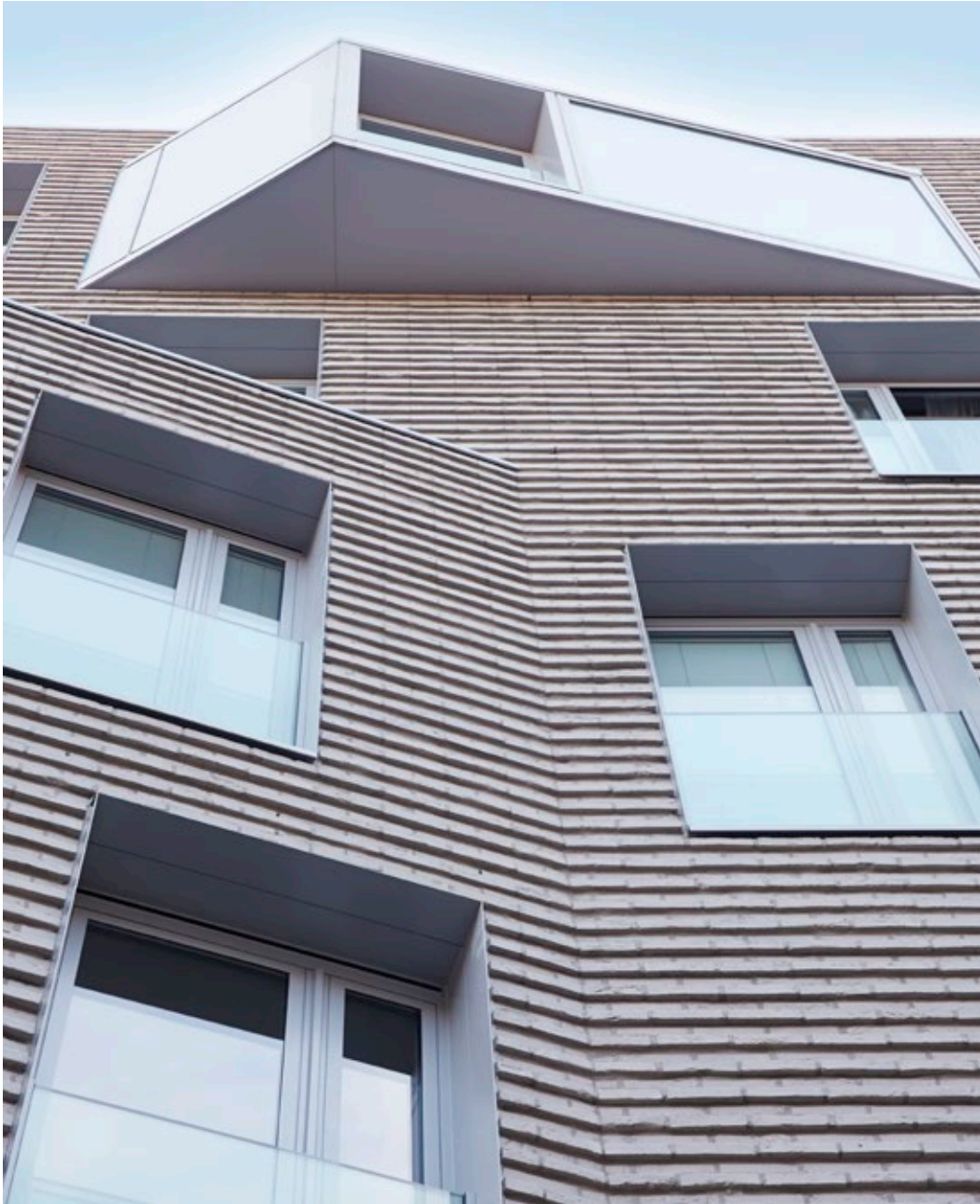


*"Sobere, egale  
stenen stralen  
rust uit."*









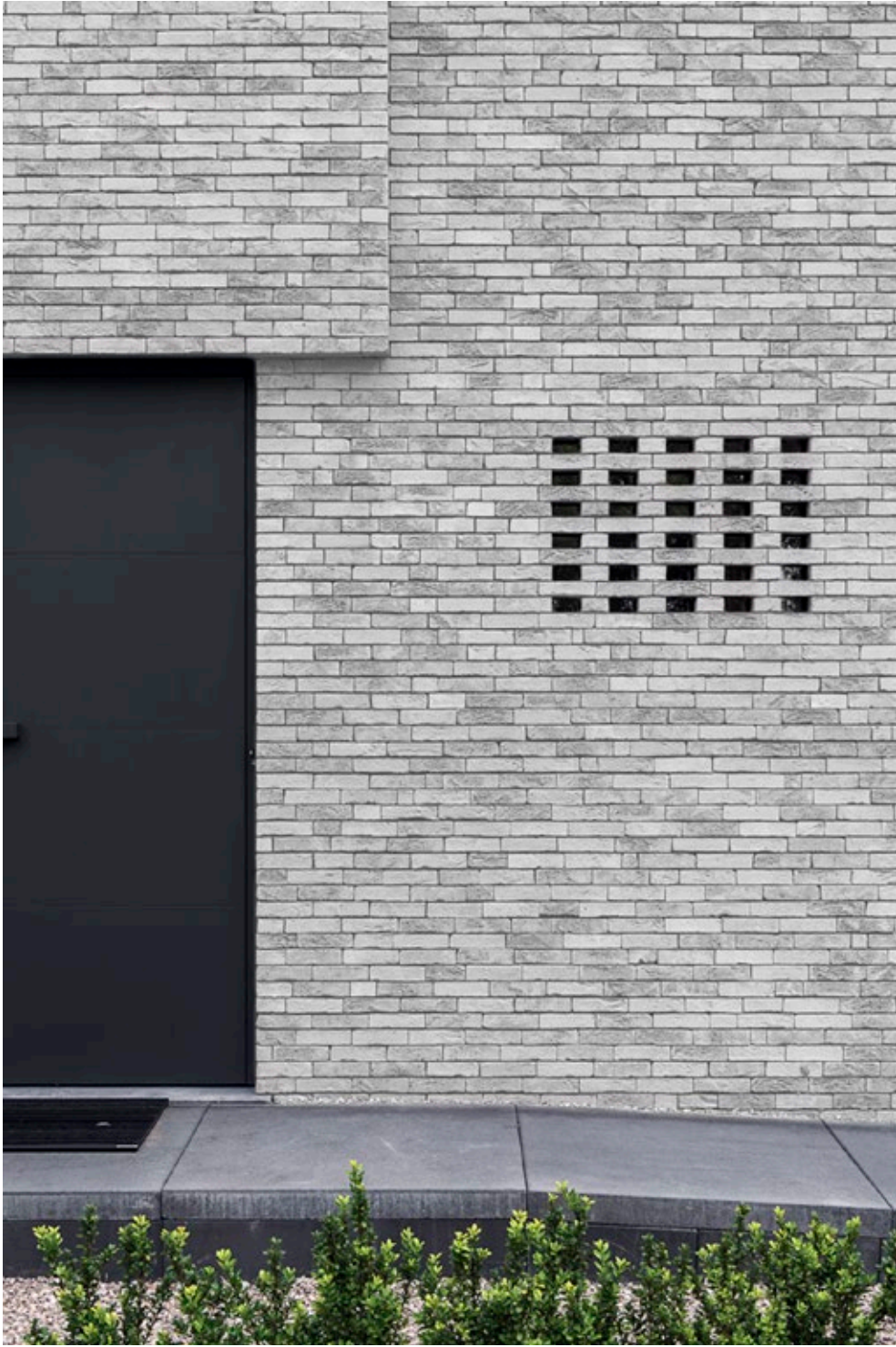
Terca Agora Zilvergrijs

Urban Platform, Molenbeek









Gevel: Terca Agora Agaatgrijs / Dak: Koramic Actua 10 Antraciet mat

Buro Arno, Evergem















Gevel: Terca Agora Nevelwit  
Dak: Koramic Stormpan 44 Oud Latem rood

Architect: arK27 architect,  
Koen Vandaele, Sint-Martens-Lierde





Architectenbureau Dries Bonamie, Beernem



Gevel: Terca Agora Gra etzwart / Dak: Koramic Tegelpan 301 Antraciet



*“Combineer  
meerdere kleurtinten  
en geef uw gevel  
een tijdloze  
uitstraling.”*



Pierre Blondel Architectes, Elsene

Terca Wit Geglazuurd, Agora Superwit en Agora Agaatgrijs







Terca Agora Zilvergrijs

Arch. Geron Frank, Zonhoven







Terca Agora Zilvergrijs

Maes & Debusschere, Oostende





Terca Agora Zilvergrijs



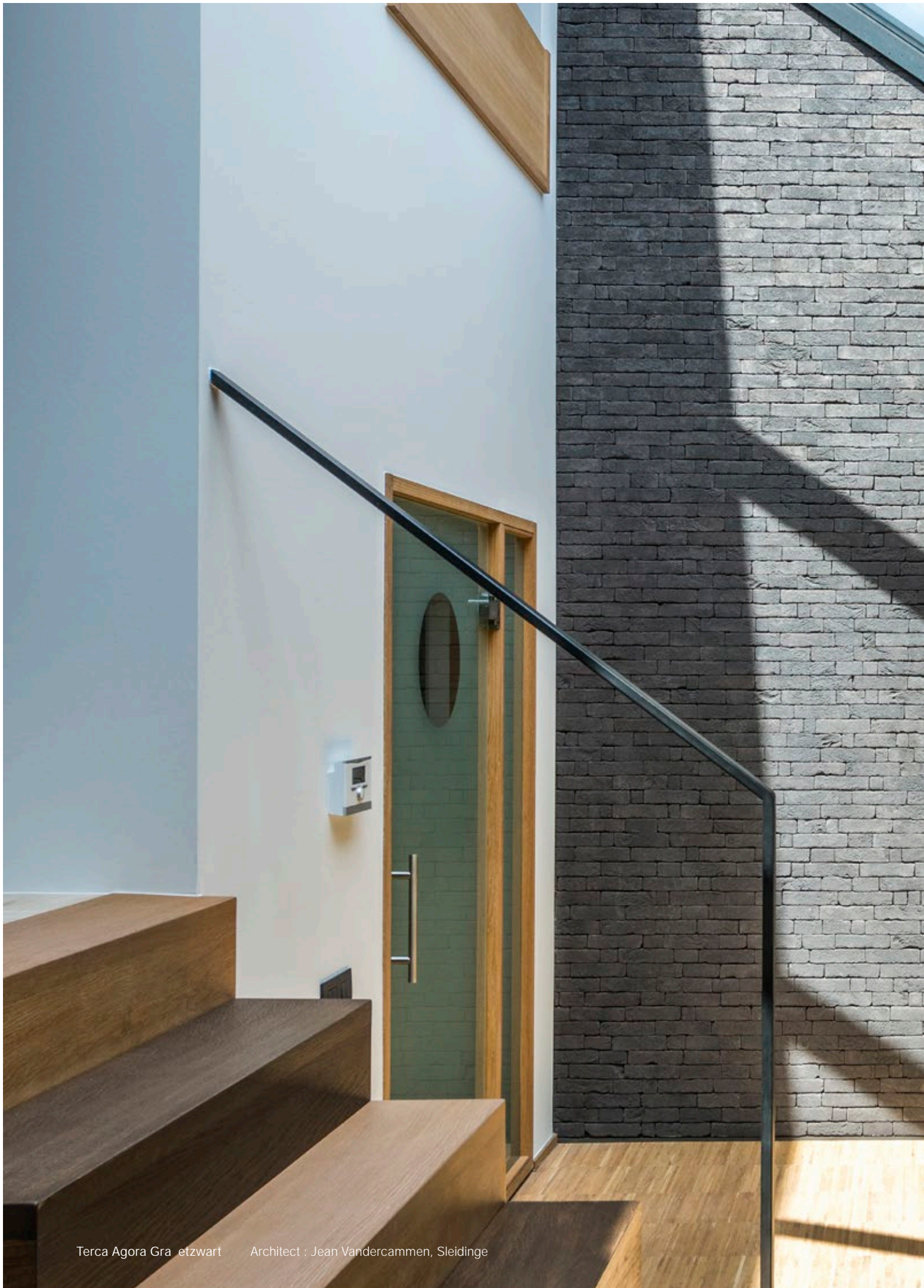
Gevel: Terca Agora Gra etzwart / Dak: Koramic Vauban Antraciet mat



Inoforma architects, Wevelgem





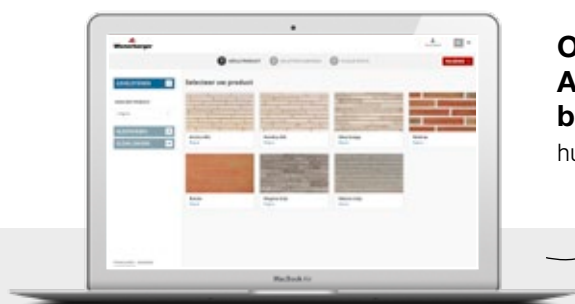




The image shows an interior space with a dark brick wall and a ceiling of light-colored wood slats. Two spotlights are mounted on the ceiling. A shadow of a window frame is cast on the brick wall. A wooden floor is visible at the bottom. The text is centered on the brick wall.

*"Bakstenen in interieur;  
een boeiend effect"*





**Ontdek inspirerende  
Agora projecten  
bij u in de buurt**  
[huizenpotten.be/agora](https://huizenpotten.be/agora)

**Showroom Kortrijk**

Kapel ter Bede 88  
8500 Kortrijk  
T 056 24 95 88

**Showroom Londerzeel**

A12 - Koning Leopoldlaan 1  
2870 Breendonk  
T 052 31 10 10

[wienerberger.be/showrooms](https://wienerberger.be/showrooms)

**Wienerberger nv**

Kapel ter Bede 121  
8500 Kortrijk  
T 056 24 96 38

[info@wienerberger.be](mailto:info@wienerberger.be)  
[www.wienerberger.be](https://www.wienerberger.be)

**Volg ons op Instagram**

en deel enkele foto's van uw  
afgewerkte (ver)bouwproject  
met **#wienerbergerbelgium**.

**Trots op uw project?  
Wij plaatsen het graag  
voor u in de kijker.**

Deel uw project via  
[wienerberger.be/deel-project](https://wienerberger.be/deel-project).