

# Steenfabriek Maaseik

24 karaats gevelstenen



# Steenfabriek Maaseik, 24 karaats gevelstenen

Terca Hectic



Terca Hectic



Mix: Terca Maaseiker Bont en Paarsblauw



Terca Hortus Althea



Terca Hortus Althea



Terca Hectic Gesmoord



Terca Veldbrand Gesmoord



Terca Hectic



Terca Hectic Gesmoord Special



## Steenfabriek Maaseik, een fabriek als geen ander

Al meer dan 100 jaar maakt de fabriek van Wienerberger in Maaseik 24 karaats gevelstenen. De bakstenen worden ambachtelijk gebakken in een ringoven die dateert uit 1911. De oven wordt, net als toen, gestookt met steenkool en met de hand gevuld en leeggemaakt. Deze productietechniek levert een rijke schakering aan producten op, die zich uitstekend lenen voor topprojecten.

De baksteenfabriek ligt wat verdoken aan de rand van Maaseik-centrum, weggeborgen achter een metershoge rij coniferen en lichtjes verdiept ten opzichte van de omringende straten. Dat niveauverschil is een historisch gegeven. Vroeger werd hier namelijk maasklei afgegraven, waarna de groeve grotendeels weer is opgehoogd.



# De basis

## Alles start bij de grondstoffen

Een beperkt aantal natuurlijke ingrediënten ligt aan de basis van deze innovatieve en grensverleggende gevelstenen: klei en zand.

De Maasklei is afkomstig uit verschillende groeves uit de streek. Er wordt gewerkt met erg vette klei, die niet wordt afgemagerd. Dit heeft een sterke impact op de kwaliteit van het eindproduct.

De klei wordt in horizontale lagen verzameld op een kleibult om te rijpen. De opbouw en het beheer van deze kleiberg vergen een grondige kennis. De lagen worden na opbouw gecontroleerd vermengd tot een homogene massa die voldoet aan de gewenste mineralogie. Door een voorraad voor meerdere productie jaren aan te leggen, wordt een continue kwaliteit gegarandeerd.

De witte Westerwaldklei zorgt, puur of vermengd met Maasklei, voor een nog rijker assortiment unieke gevelstenen.



Rijpende klei op de kleibult



Zandvariëteiten voor het bezanden van de kleibollen



Het vakmanschap van de geoloog

**De geoloog.** De opbouw en het beheer van de kleibult vergt veel vakmanschap. Een geoloog zorgt voor een optimale laagsgewijze opbouw met kleien van verschillende eigenschappen. Naast de controle van de grondstoffen werkt hij mee aan productontwikkeling.

## Een ambacht vol Fingerspitzengefühl

Na een aantal behandelingen, onder andere met water en stoom, wordt de klei in een handvormmachine geperst tot bollen die dan worden bezand en in de gewenste vorm geslagen. Dit geautomatiseerde proces kopieert exact de bewegingen van de vroegere menselijke handvormers en geeft de handvormstenen hun authentieke, typische nerfstructuur.

Er wordt gewerkt met losse vormbakken, zodat men snel kan overschakelen van de ene vorm (en/of formaat) naar de andere. Op die manier kan Wienerberger een brede reeks aan standaardformaten uit voorraad leveren. De baksteenfabriek vervaardigt stenen in bijna alle mogelijke vormen, maten en kleuren. Bijvoorbeeld voor toepassingen in segmentbogen en pilaren, als ornamentstenen of in nieuwbouwprojecten.



Geperste kleibollen klaar om te vormen



Losse vormbakken, standaard of in speciale formaten



Handvormstenen drogen van binnen uit in de droogkamers

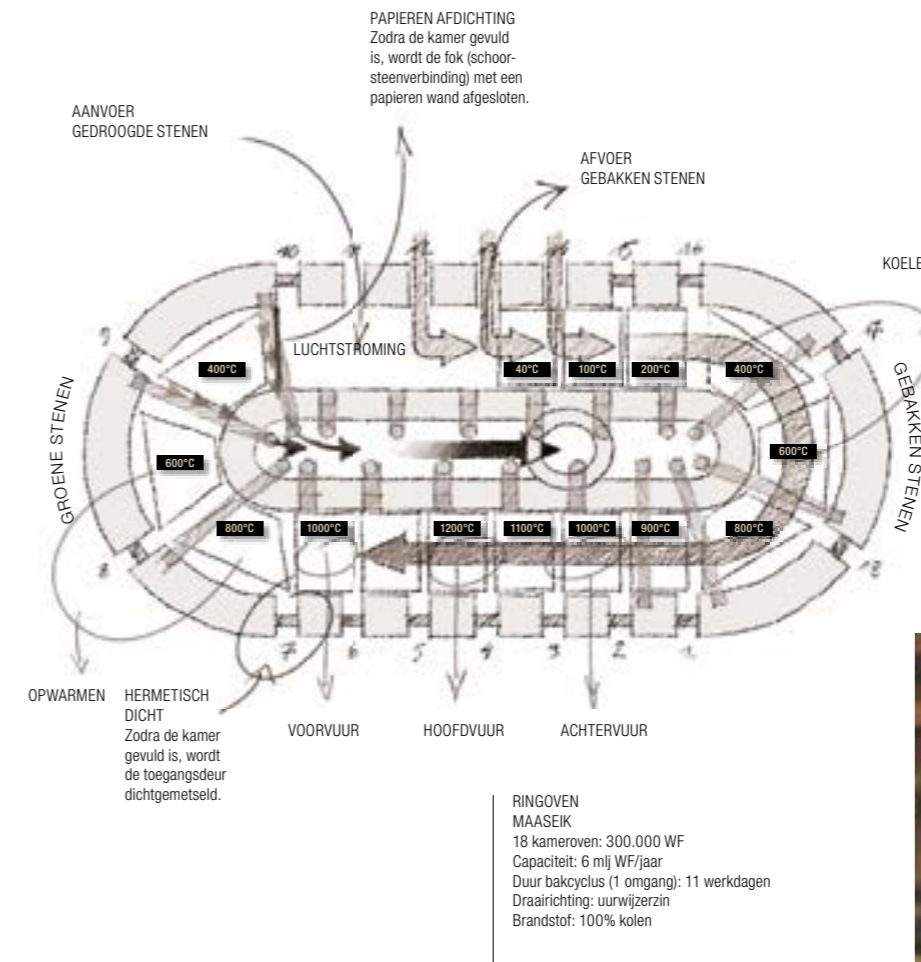
## Uitzweten in de drogerij

Pure klei krimpt sterk na het vormen. Daarom moeten de handvormstenen drogen voor ze de oven ingaan. De drogerij telt 24 kamers en voor elk van hen kunnen het klimaat en de droogtijd individueel gestuurd worden.

De handvormstenen 'zweten' het vocht uit en drogen zo van binnenuit. Operatoren sturen het droogproces door vochtige lucht te vervangen door frisse lucht, of door de temperatuur op te drijven.

## De ringoven, uniek in vele opzichten

Na het drogen gaan de stenen naar de ringoven, de enige in België en Nederland die nog met steenkool wordt gestookt. Een ringoven kan men beschouwen als een enorm groot uitgevallen tegelkachel. Die vormt een soort van eindeloze tunnel, onderverdeeld in 18 kamers. Iedere kamer beschikt over een eigen toegangsdeur waar de stenen worden in- en uitgeladen. Aan de bovenkant bevinden zich de stookgaten, waarlangs de stoker steenkool toevoegt en zo de temperatuur van het bakproces beheert. En dat is uniek.



**De stoker.** Een kandidaat-stoker leert het vak al doende: hij loopt enkele maanden mee met een 'ancien'. De stoker baseert zich op de krimp van de stapel stenen om te bepalen in welk stadium een bakbeurt zich bevindt. Zijn expertise bepaalt de kwaliteit van het voorvuur, het eigenlijke bakvuur en het navuur. Wanneer de vooropgestelde krimp is bereikt breekt hij het verbrandingsproces af.



### Het bakproces van kamer tot kamer

In de afkoelzone blijven steeds 2 kamers vrij. Dagelijks plaatsen de inzetters via steenkarren gedroogde stenen in de vrije kamers. Dit gebeurt vakkundig en volgens een welbepaald stapelpatroon, wat cruciaal is voor het bakproces. De onderlinge afstand en het verband tussen de stenen vormen de stookkanalen. Zodra de kamer gevuld is, wordt de toegangsdeur dichtgemetseld.

Afhankelijk van de gebruikte klei, de temperatuur, het klimaat en de plek binnen de ovenkamer, krijgen de bakstenen elk een eigen kleur en nuance. Zo ontstaan er unieke producten die met geen andere baksteen te vergelijken zijn.



**De zetter.** Dagelijks plaatsen 2 inzetters via steenkarren samen 27.000 stenen in waalformaat (of een gelijkwaardig volume) in de oven. Zij verstaan de kunst om de bakstenen te stapelen in de kamers volgens een specifiek patroon. De onderlinge afstand tussen de stenen en het stapelpatroon zijn namelijk cruciaal voor het bakproces.

Het hoofdvuur in de ringoven bereikt een temperatuur van ongeveer 1.200°C. Dat vuur schuift iedere dag 1 à 2 kamers op. De stoker start het vuur in een kamer door een nieuwe “klok” (afsluitklep) te trekken en doseert de kolen voor het vuur. Hij bepaalt ook wanneer de stenen gebakken zijn en kunnen afkoelen.

Koele lucht wordt door de open kamers aangezogen en stroomt over de gebakken stenen, die daardoor langzaam afkoelen. Eens afgekoeld wordt de kamer opnieuw geopend en kunnen de afgewerkte bakstenen worden uitgeladen door de uitkruiers.

Het duurt ruim 2 weken voor een volledige cyclus is afgewerkt.

### Steenfabriek Maaseik in cijfers

Door het intensieve en ambachtelijke productieproces is de capaciteit van de fabriek beperkt. De ringoven kan in totaal 300.000 stenen in waalformaat bevatten. Dagelijks plaatsen de zettters 27.000 dergelijke stenen handmatig in de oven. Vertaald in jaarcijfers levert dat een productie van 6 miljoen stenen op.



**De uitkruier.** De uitkruiers vullen de geledigde steenkarren van de inzetters met gebakken stenen en rijden deze na vulling uit de oven. Zij zorgen ervoor dat er steeds anderhalve kamer ruimte vrij blijft.

**De sorteerder.** De sorteerdere plaatsen de afgewerkte stenen op pallets volgens formaat, kleur, klank en vorm. Na het aanbrengen van een krimphoes rond de stenen is de pallet klaar om naar de werf te vertrekken.





### De smoorovens, uniek tot in de kern

De fabriek van Maaseik beschikt eveneens over smoorovens, gebaseerd op de oude paepovens. De gevelstenen worden gebakken zonder toevoeging van zuurstof. Daardoor krijgen ze, afhankelijk van het ijzerertsgehalte in de steen, een genuanceerde tint die gaat van grijs over antraciet tot zwart. De kleur reikt tot in de kern van de baksteen. De twee smoorovens van Maaseik zijn samen goed voor een jaarproductie van een tot anderhalf miljoen stenen.



### Bezoek de Wienerberger fabriek in Maaseik

Unieke producten en processen moet je zien, proeven en beleven. Daarom staat de Wienerberger site van Maaseik open voor bezoekers. Bouwprofessionelen en opdrachtgevers die op zoek zijn naar ambachtelijke, tijdloze en niet tot één stijl te herleiden bakstenen, zijn er van harte welkom. Een bezoek is mogelijk na eenvoudige aanvraag bij uw commercieel adviseur.

Wienerberger Maaseik, Venlosesteenweg 70, 3680 Maaseik



## 24 karaats gevelstenen

Dankzij de gebruikte kleisoorten en de hoge baktemperaturen zijn alle gevelstenen van een uiterst hoge kwaliteit. Ze hebben een uitstekende druksterkte en een lage porositeit. Daardoor zijn ze bijzonder vormbestendig en ook minder gevoelig voor vervuiling.

De fabriek van Maaseik fabriceert gevelstenen in ruim 50 sorteringen en dat op basis van diverse recepturen en productiemethodes.



# Diverse recepturen, een goudmijn aan producten

### Ringovenstenen

recept op basis van pure roodbakende Maasklei  
recept op basis van pure witte Westerwaldklei

**NIEUW**

### Linaqua stenen

een ijzersterk palet aan intense tinten

### Veldbrandstenen

recept op basis van Maasklei en Westerwaldklei

### Hectic stenen

strengpersstenen gebakken in de ringoven

# Ringovenstenen

## Recept op basis van pure roodbakende Maasklei

Deze lokaal ontgonnen klei wordt bezand met rood boszand uit de uiterwaarden van de Maas. Naargelang de temperatuur en het klimaat in de oven verkrijgt men gevelstenen in een waaier aan sorteringen van fris rood over donkerrood tot paarsrood: **Maaseiker Bont, Roodpaars Bont, Maaseiker Klampsteen, Paarsblauw** en **Hortus Althea**.

Het kleine percentage overbakken stenen vormt als het ware een geschenk van de oven. Ze zijn een hoogst exclusief product voor de ware liefhebber.

## Recept op basis van pure witte Westerwaldklei

Het bakken in de ringoven op hoge temperatuur levert genuanceerde gevelstenen op met sterke esthetische troeven en een erg hoge keramische kwaliteit.

Terca Maaseiker Klampsteen

Terca Maaseiker Bont

Terca Paarsblauw

Terca Wit Gesinterd

NIEUW

# Linaqua stenen

## Een ijzersterk palet aan intense tinten

De Linaqua gevelstenen danken hun karakteristieke uiterlijk aan een speciaal ontwikkeld productieproces waarin een cruciale rol is weggelegd voor het gebruik van water. Die behandeling maakt dat de pure kleur van de klei ongehinderd tot de oppervlakte doordringt. Dat levert tijdens het bakken een ijzersterk palet aan intense tinten op.

De Linaqua reeks is verkrijgbaar in het lineaire Schouderden formaat en in de kleurvarianten **Linaqua Viola**, **Linaqua Giallo**, **Linaqua Fumo** en **Linaqua Vino**.



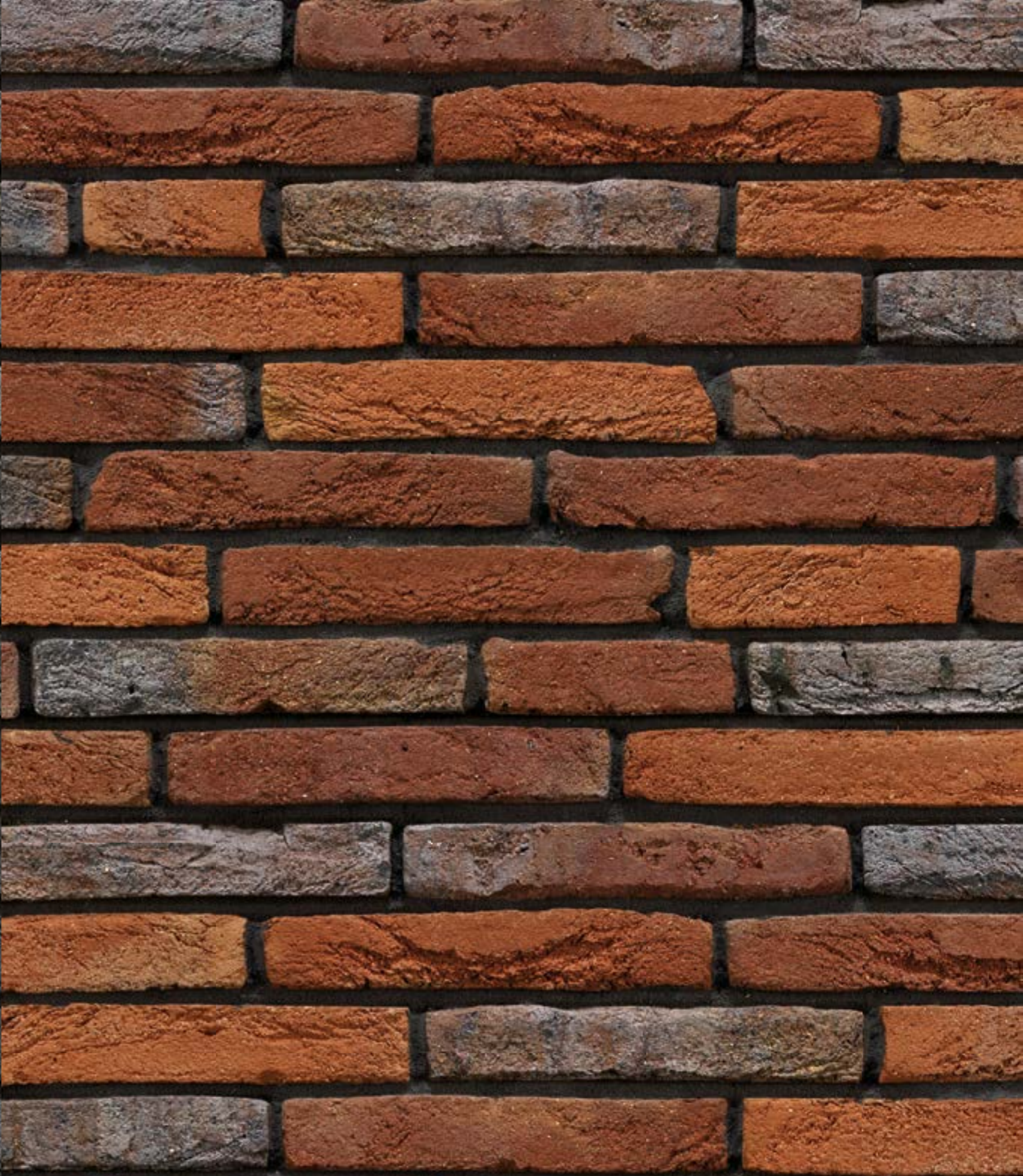
Terca Linaqua Viola



Terca Linaqua Giallo



Terca Linaqua Fumo



Terca Linaqua Vino

## Recept op basis van Maasklei en Westerwaldklei

Deze receptuur dateert uit de periode dat er in Maaseik nog – arbeidsintensieve en minder productieve - veldbrandovens actief waren. Toen die in 2006 werden stopgezet, verhuisde de productie van veldbrandstenen naar de ringoven.

## Gesmoord tot in de kern

Terca Veldbrand Gesmoord kreeg zijn unieke diepgrijze tint in de smoorovens van Maaseik.



Terca Veldbrand Antiek



Terca Veldbrand Gesmoord




Terca Veldbrand Exterieur

# Hectic stenen, een buitenbeentje

Deze gegeerde strengpersgevelsteen is een buitenbeentje en wordt als halffabricaat geperst en gedroogd in een andere Wienerberger vestiging. Het bakken vindt plaats in de ringoven van Maaseik.


## **Hectic Gesmoord**

Deze sterk genuanceerde strengpersgevelsteen is het resultaat van het unieke bakproces in de smoorovens van Maaseik. De kleurtinten evolueren van lichtgrijs tot grijszwart met af en toe een grijsgroene nuance. Uiterst geschikt voor geraffineerde architectuur.




Terca Hectic

Terca Hectic Extra



Terca Hectic Gesmoord Special



Terca Hectic Gesmoord

# Formaten



## Standaard formaten

BNF	Bündes Normaal Formaat
HF	Hilversums Formaat
JF	Juffer Formaat
KLF	KLamp Formaat
Kloostermop 55	Kloostermop hoogte 55 mm
Kloostermop 60	Kloostermop hoogte 60 mm
M50	Module 50
RF55	Rekems Formaat hoogte 55 mm
RF60	Rekems Formaat hoogte 60 mm
VF	Vecht Formaat
WDF	Waal Dik Formaat
WF	Waal Formaat

De afmetingen variëren volgens het type steen.

## Speciale formaten

EF	Engels Formaat	215 x 102 x 63 mm
----	----------------	-------------------

SF 43	Schouderden Formaat	256 x 90 x 43 mm
SF 50	Schouderden Formaat	256 x 90 x 55 mm
SF 60	Schouderden Formaat	256 x 90 x 60 mm

RN40	Reno Formaat hoogte 40 mm	225 x 107 x 40 mm
RN50	Reno Formaat hoogte 50 mm	225 x 107 x 50 mm
RN55	Reno Formaat hoogte 55 mm	225 x 107 x 55 mm
RN60	Reno Formaat hoogte 60 mm	225 x 107 x 60 mm

De afmetingen variëren volgens het type steen.

## Stenen op maat

In de ringoven kan Wienerberger ook beperkte hoeveelheden produceren van speciale stenen, op maat van de wensen en dromen van de klant. De fabriek in Maaseik ontwikkelde diverse innovatieve en esthetisch grensverleggende gevelstenen. Die vinden onder meer hun toepassing in restauratieprojecten.



# Voor nieuwbouw, renovatie en restauratie

## Toparchitectuur vraagt om unieke materialen

Creativiteit en originaliteit zijn belangrijke troeven. Het assortiment gevelstenen uit de ringoven en smoorovens in Maaseik is gemaakt voor ambitieuze nieuwbouw baksteenarchitectuur pur sang. De bakstenen zijn ambachtelijk, tijdloos en niet tot één stijl te herleiden. Ze lenen zich uitstekend voor een zelfbewuste en robuuste architectuur met een eerlijk en authentiek materiaalgebruik. Bestemd voor architectuur die wortelt in archetypische vormgeving maar die deze tegelijkertijd overstijgt. Het zijn stuk voor stuk unieke kleiprodukten waarmee architect en bouwheer zich kunnen onderscheiden.

## Esthetisch renoveren

De gevelstenen uit Maaseik wortelen in een steenbakkerijtraditie van meer dan 100 jaar. Daardoor zijn ze uitermate geschikt voor de duurzame en esthetische renovatie of uitbreiding van bestaande, waardevolle architectuur. Een doordachte materiaalkeuze is van doorslaggevend belang. Het exclusieve assortiment ringoven- en veldbrandstenen en de Hectic reeks inspireren architect en bouwheer.

## Restaureren is maatwerk

Voor de restauratie van bouwkundig erfgoed is een historische productie- en grondstoffenkennis nodig. Formaat, vorm, kleur en kleurenmix moeten afgestemd worden op het oude metselwerk. Het onderscheid tussen origineel en gerestaureerd moet naadloos overvloeien. Dit is puur maatwerk en een specialiteit van de steenfabriek in Maaseik. De experts van Wienerberger delen graag die kennis met u.



De rijkdom  
van  
de materie



## Ontwenningscentrum Kasteelplus in Sint-Denijs-Westrem

Het ontwenningscentrum van het psychiatrisch ziekenhuis Sint-Camillus bevat nauwelijks wijzigingen naar een klassieke klinische inrichting. Geen typische ziekenhuisgang met balie en anonieme kamers, maar echte woon- en gemeenschapsruimtes.

Architectenbureau Archipl Architecten uit Gent creëert een huiselijke sfeer door stijl elementen van de typische Vlaamse eengezinswoning te integreren: "De gevelbekleding is uitgevoerd in **Terca Hectic** bakstenen. Het traditionele metselwerk met uitpuilende mortellagen doet denken aan een ruwe, verweerde huid. Bakstenen zijn bij uitstek een geschikt materiaal dat traditioneel in de omgeving voorkomt. Ook het kasteel achter het ontwenningscentrum is in baksteen opgetrokken."



Archipl Architecten, Gent



Terca Hectic





## Duurzame woning in Lummen

Deze laureaat van de Award Duurzame Woning 2010 blinkt niet alleen uit als een kunstwerk van glas, bakstenen, staal en beton, maar maakt ook slim gebruik van energiebesparende toepassingen en materialen.



Architect Davy Stroobants, DSP2, Lummen

Architect Davy Stroobants: "Ik koos voor de **Terca Veldbrand Gesmoord** handvormsteen omdat zijn nuanciering de gevel een uitgesproken en uniek karakter geeft. Door het traditioneel metselen en opvoegen van de **Terca Veldbrand Gesmoord** ontstond er bovendien toch één vlak."



Terca Veldbrand Gesmoord





Terca Hectic Gesmoord



### Lage-energiewoning met bureau in Aalter

Het lineaire karakter van de oorspronkelijke langgevelboerderij vormde een bron van inspiratie voor deze lage-energiewoning. Zo verkreeg de architecte een strakke en moderne lijn, ondanks de niveaunderschillen in het dak en het vooruitspringende bureau-gedeelte.



Hp architect, Aalter

Hp architect: “De donkere **Terca Hectic Gesmoord** stenen met hun ruwe textuur en vele kleurverschillen brengen variatie in de gevel. Samen met de blauw gesmoorde Plato tegelpannen creëren ze een strak en robuust volume. Ondanks hun nuances, zijn de gesmoorde pannen vrij uniform van kleur.”

## Gestapeld in wildverband

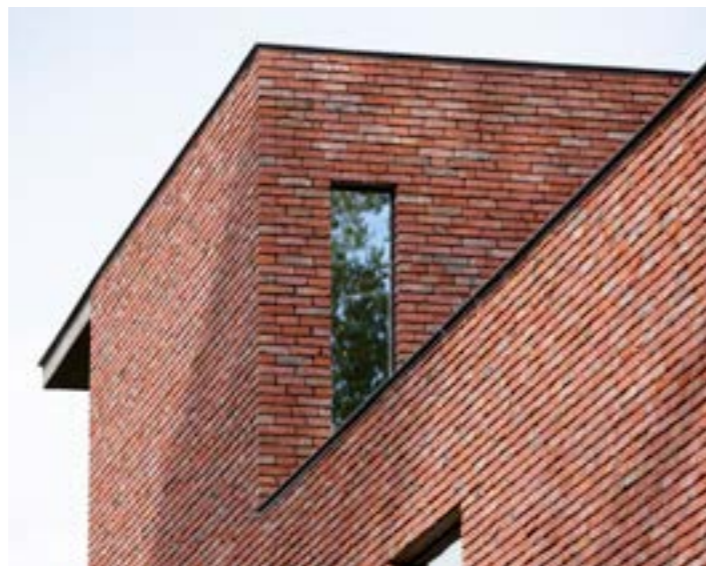
De Wienerberger **Terca Paarsblauw** is een pareltje onder de bakstenen. "Een extra mooi effect krijg je als die verwerkt wordt in wildverband met een dunbedmortel. Het harmonieuze kleurenpalet komt zo extra tot zijn recht." Volledig zen met het zonlicht in de groene achtergrond van de Vlaamse Ardennen.

Architect Bart Van Wetter koos voor een donkere voeg. "Het lijkt een detail, maar net hierdoor communiceert het geheel in dialoog met het buitenschrijnwerk en het dakwerk. Ik hou ervan om met zo weinig mogelijk materialen een tijdloos totaalbeeld te creëren. 244 vierkante meter **Terca Paarsblauw** maken die uitdaging alleen maar groter ... en mooier."



Architect Bart Van Wetter, Gent

Terca Paarsblauw





## Handelsruimte met appartementen in Melle

De vier bouwlagen, met onderaan handelsruimtes en daarboven appartementen, vormen één geheel. Ramen en terrassen verspringen met hun zwarte omkadering als in een dambordpatroon.

CAAN architecten: "Gevel- en dakmateriaal zijn gelijkaardig, maar toch verschillend. De gevels zijn uitgevoerd in **Terca Hectic** vanwege het detail. Het dakmateriaal, met zijn mix van Koramic tegelpannen in aardetinten, is afgestemd op de gevelsteen, zodat kleur en schakeringen harmonieus samengaan. Om het massieve te benadrukken, gaan een aantal ramen achter smalle bakstenen penanten schuil."



CAAN architecten, Gent

Terca Hectic



## Brede School in Opwierde

In Appingedam (NL) werden in de wijk Opwierde twee nieuwe gebouwen gerealiseerd met wijkvoorzieningen en scholen. De nieuwe Brede School is een geïntegreerd centrum voor de wijk waar kinderen en ouders terecht kunnen. Voorschoolse opvang, peuterspeelzaal, dagopvang, onderwijs, opvang tussen de middag en buitenschools en culturele, educatieve en sportieve activiteiten na schooltijd vinden er onderdak.

Architectuurstudio HH uit Amsterdam staat in de traditie van Herman Hertzberger (HH), inmiddels 83 jaar. Hij wordt beschouwd als nestor op het gebied van de bouw van scholen en andere publieke gebouwen.

Ir. Laurens Jan ten Kate: "Ik ben geboren en getogen in de streek. De inspiratie voor de keuze van de gevelsteen kregen we tijdens een wandeling langs het oude 13e eeuwse kerkje van Opwierde. Die robuuste ambachtelijke baksteen, verankerd in de streek, was wat we zochten. **Terca Oranje Rood** uit de oude ringoven van Maaseik beantwoordde daar volledig aan en leent zich uitstekend voor de zelfbewuste architectuur die ik voor ogen had."



Ir. Laurens Jan ten Kate, Architectuurstudio HH, NL - Amsterdam



Terca Oranje Rood



Het inspirerende 13e eeuwse kerkje van Opwierde





## Woonzorgcentrum in Opwierde

Het tweede nieuwe gebouw in de wijk Opwierde is een woonzorgcentrum. Het geeft huisvesting aan dementerende bejaarden, en biedt onderdak aan een fysiopraktijk en huurappartementen.

Ook hier was Architectuurstudio HH uit Amsterdam verantwoordelijk voor het ontwerp.

Ir. Patrick Fransen: “De buitengevel met een hoogteaccent als torentje op de kop van het gebouw werd uitgevoerd met **Terca Roodpaars Bont Gesmoord** en heeft nuances van grijs over antraciet tot zwart. Op de binnenplaats werden accenten gelegd met **Terca Oranje Rood**. Zo werd een architecturale link gelegd naar de Brede School in de buurt en het 13e eeuwse kerkje van Opwierde. De ambachtelijke stenen, verwerkt in hedendaags architectuur, herinneren aan het verleden. Dat past goed bij het woonzorgconcept en haar doelgroep. En in combinatie met de gladde witte aluminium panelen krijgt het gebouw een heel eigen identiteit”.



Ir. Patrick Fransen, Architectuurstudio HH, NL - Amsterdam



Terca Roodpaars Bont Gesmoord

## Jeugd- en cultuurcentrum in Halle

Het nieuwe jeugd- en cultuurcentrum CC 't Vondel in centrum Halle vervult zijn rol als plek voor samenkomst en ontspanning met verve. Met zijn open en uitnodigende architectuur zoekt het CC aansluiting bij de omringende openbare ruimte. Het bestaande culturele centrum aan de straatkant werd niet alleen uitgebreid, maar ook geïntegreerd in de vroegere brandweerkazerne ernaast.

Architect Tim Marlier: "Voor deze nieuwbouw viel de keuze op **Terca Hectic Gesmoord Special**, een ruwe gevelsteen met een natuurlijke tint. Die vormt het perfecte tegengewicht voor het gladde zwarte buitenschrijnwerk, de effen betonpartijen naar de onderliggende fuifzaal en het strakke zwarte volume van het aanpalende cultuurcentrum. De robuuste gevelsteen versterkt bovendien het gemodelleerde volume van het jeugdcentrum, waar uitsparingen, inhammen en hoeken de bovenhand hebben."



Architect Tim Marlier, NERO, Gent

Terca Hectic Gesmoord Special





## 'Organische woning' in Roeselare

Het dak in betonnen bladvorm watert neerwaarts af, behoedt de woonkamers zo voor opwarming en biedt een droogloop ter hoogte van de terrassen op gelijkvloers en verdieping. Het dak, dat is bekist als de nerven van een blad, rust op de onderliggende baksteenvolumes.

Architect Bart Lens: "Voor dit project koos ik niet alleen verlijmd **Terca Hortus Althea** baksteen voor de wanden en de muurafdekking, maar ook voor de bestrating van het wandelpad en de terrasverharding. Het resultaat: een ambachtelijke textuur van beton en baksteen."



Architect Bart Lens, Lens+Ass Architecten, Hasselt



Terca Hortus Althea





### Holistisch kantoorgebouw HAttric in Hasselt

“De massieve, bakstenen achtergevel met zijn rijke kleurschakeringen versterkt het mysterieuze karakter van het gebouw.” Het effect wordt bereikt dankzij een uitgebalanceerde mix van **Terca Maaseiker Bont** en **Paarsblauw**.

Holistic Architecture 50|5, Hasselt

Mix Terca Maaseiker Bont en Paarsblauw



## Notariaatswoning in Horebeke

Deze notariaatswoning in Horebeke (Vlaamse Ardennen) dwingt evenveel respect af als de omringende natuur. Het ruwe baksteenvolume verleent ze een neutraal en toegankelijk karakter, terwijl ze haar openheid behoudt tegenover de prachtige omgeving.

Het Gentse architectenatelier Vens Vanbelle koos bewust voor de ruwe **Terca Hectic** gevelstenen: "Die contrasteren perfect met de slanke witte raamkaders. Het baksteenvolume vooraan lijkt erg gesloten, maar wordt doorbroken door het witte volume. De materialen aan de zijkanten gaan zodanig subtiel over in het omliggende landschap, dat het gebouw er zomaar neergestreken lijkt."



Architectenatelier Vens Vanbelle, Gent



Terca Hectic





### Verbouwing hoeve tot woning met beroepspraktijk in Gaasbeek

In Gaasbeek, in het hart van het Pajottenland, verbouwde een veearts een oude hoeve met losstaande bouwvolumes tot een woonplaats voor zijn gezin van vijf en een praktijk. Daarvoor moesten alle deelgebouwen met elkaar verbonden worden, met respect voor het verleden en met aandacht voor huidige en toekomstige noden.

Bert Lens: “Een lange koker, volledig in kleiklinkers gemetst, verbindt de praktijkruimte met de woning en de tuin en komt uit op een binnenhof, eveneens met kleiklinkers afgewerkt. We kozen bij de diverse toepassingen voor de **Terca Hortus Althea** kleiklinker. Die klinkers onderstrepen de verbondenheid met de rurale omgeving. Architectuur en omgeving voeden elkaar rijkelijk. Het effect is verrassend en tegelijk zo natuurlijk dat men zou denken dat het concept het product is van natuur en geschiedenis.”



Architect Bart Lens, Lens\*Ass Architecten, Hasselt



Terca Hortus Althea

## Restauratie tuinmuur Sint-Sixtusabdij van Westvleteren

De oude abdijsmuur was op verschillende plaatsen in slechte staat en werd heropgebouwd in **Terca Paarsblauw**.

Architect Guido Vancoppenolle: "De bovenkant van de vervallen abdijsmuur was afgewerkt met slordig aangebrachte pannen. Het nieuwe idee van een halfronde deksteen geeft aan de muur een sobere en strakke uitstraling. Op basis van een detailtekening werd de steen exclusief voor dit project geproduceerd in de steenfabriek van Maaseik."



Samenwerking tussen AWG-architecten en Koplamp Architecten  
Architect Guido Vancoppenolle, Roeselare



## Restauratie congres- en erfgoedcentrum Lamot in Mechelen

Architektenkoöperatief John Mooens – Jan van Den berghen - Serge Bellengé was verantwoordelijk voor de renovatie en herbestemming van de uitgestrekte Lamot-site aan de Dijle.

Architect John Mooens: "Bij een dergelijk renovatieproject vormt de keuze van de juiste steen een prioriteit. Na een grondige reiniging van het te behouden metselwerk, konden we de 'nieuwe' stenen naadloos afstemmen op de oude. Even overwogen we recuperatiestenen, maar op basis van kwaliteit, formaat, uitzicht en kleur helde de weegschaal vrij vlug over in het voordeel van de **Terca Paarsblauw** gevelstenen."



Architect John Mooens,  
Architektenkoöperatief BVBA - John Mooens - Jan Van den Berghen - Serge Bellengé, Mechelen



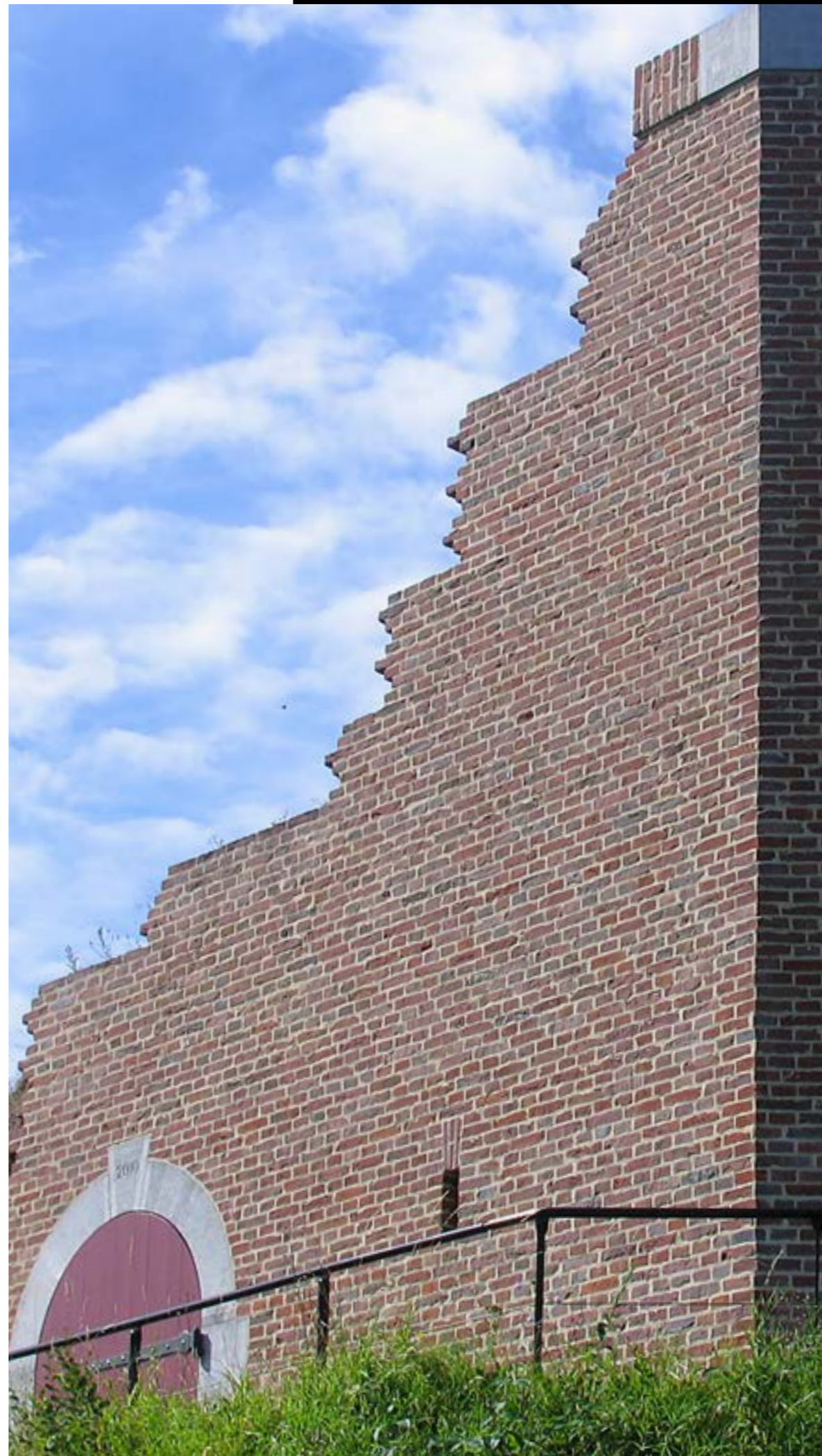
## Restauratie Fort 4 in Mortsel

In 1999 kocht Mortsel het Fort 4 aan, een onderdeel van de 19de-eeuwse verdedigingsgordel rond Antwerpen. Men stelde vast dat in veel bakstenen van het gevelparament inwendige barsten voorkwamen. Aannemer en architect gingen op zoek naar de gepaste recuperatiestenen.

Architecte Edith Vermeiren: "Een dergelijke omvangrijke restauratie met ongeveer 90.000 stenen bleek niet mogelijk met recuperatiestenen. Wienerberger voerde een 'case study brickwork' uit om exact dezelfde stenen nieuw te kunnen aanmaken en verwerken. Dankzij onderzoek van de baktemperaturen kwam men tot een overeenstemmende kleur en een kleurenmix. Bij de restauratie werd ongeveer 60% van de oppervlakte vervangen."



Architecte Edith Vermeiren,  
Erfgoed & Visie, Oostmalle



## Restauratie van fort St. Pieter in Maastricht

Het indrukwekkende fort in Maastricht dateert van 1701. Tijdens één van de laatste fasen van de restauratie werd de voorzijde van de zuidelijke kanonnenbatterij gereconstrueerd in Rekems formaat **Terca Roodpaars Bont**.

Architect ir. Marco Scheren: "Het uitzoeken van een passende steen is niet eenvoudig. De steen moet qua formaat, oppervlakestructuur, basiskleur en schakering passen bij het origineel. Met de **Terca Roodpaars Bont** zijn we hier goed in geslaagd."



Ir. Marco Scheren, HVN architecten, NL - Maastricht





## Restauratie Plaatsmolen in Pittem

(beschermd als monument)

De Plaatsmolen in Pittem dateert van 1909. Een zeer grondige restauratie was nodig. De oude stellingmolen werd volledig afgebroken tot onder de grond. Het monument werd bovengronds opnieuw opgemetseld met een baksteen die zo dicht mogelijk aansluit bij de rijk geschakeerde oorspronkelijke en plaatselijk geproduceerde veldovenstenen. Op basis van zichtbare criteria als textuur en kleurvariatie opteerde architectuurstudio de schacht & partner(s) voor **Terca Maaseiker Bont**.

“De restauratie stelde ons voor bouwtechnische en bouwfysische uitdagingen, vooral op het vlak van de beheersing van de waterhuishouding in een conische molenromp. Daarom kozen wij voor deze baksteen die onbehandeld blijft.

De bakstenen molenromp, het ijzeren buitenschrijnwerk en de ijzeren buitenstelling zijn nu afgerond. Het agentschap onroerend erfgoed kiest voor de restauratie van draai- en maalvaardige wind- en watermolens in Vlaanderen. Daarom worden binnenkort ook het streekeigen molendak, de wieken en de volledige molentechnische inhoud aangepakt.”



Architectuurstudio de schacht & partner(s),  
ir. arch. Els Vervaeet, ir. arch. Freddy De Schacht, Ruiselede





## 24 karaats gevelstenen

De gevelstenen uit de ringoven en smoorovens in Maaseik zijn gemaakt voor ambitieuze nieuwbouw baksteenarchitectuur, renovatie en restauratie. De bakstenen zijn ambachtelijk, tijdloos en niet tot één stijl te herleiden. Het exclusieve assortiment inspireert architect en bouwheer.



De foto's in deze brochure zijn indicatief en kunnen afwijkingen vertonen ten opzichte van het reële materiaal. De informatie in deze brochure kan niet als bindend worden beschouwd en kan op elk ogenblik door Wienerberger worden gewijzigd. 02/2016

**Wienerberger nv**

Kapel ter Bede 121, B-8500 Kortrijk  
T +32 (0)56 24 96 38, F +32 (0)56 20 47 60  
info@wienerberger.be, www.wienerberger.be



