

# Artiza, robuste et expressive

SOLUTIONS FAÇADE

Terca





## Robuste et expressive

—

La collection Artiza comprend d'une part des briques de parement au look artisanal et expressif et, d'autre part la Hectic au look robuste et à la forme plus épurée. Les briques de parement artisanales arborent un look vivant. Elles doivent leur expression artisanale aux variétés d'argile haut de gamme soigneusement sélectionnées. Son caractère fort est encore renforcé par le processus de cuisson artisanal.

## De clair à foncé

Les briques sont enfournées à la main. Durant le processus de cuisson au charbon, elles se parent d'une riche palette de nuances colorées. De plus, quelques briques de la collection sont en outre étouffées. Créant ainsi des nuances allant de l'orange au noir charbon en passant par le rouge et le pourpre.

## De la polyvalence à revendre

Artiza est disponible de manière standard en quatre formats. La solution idéale, donc, pour votre projet de nouvelle construction ou rénovation. Des formats spéciaux sont également disponibles sur demande pour les travaux de restauration.

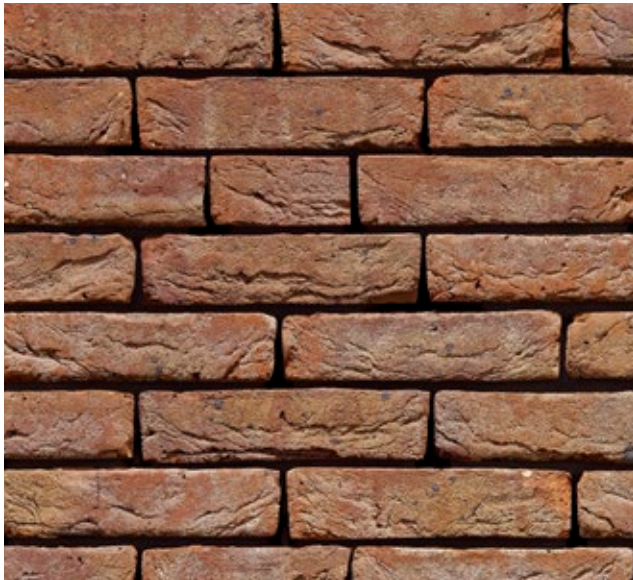
## Une palette encore plus large

Le look brut résulte de la haute température durant le processus de cuisson. Les accents plutôt doux voient le jour dans le four. Ces briques sont disponibles dans des teintes de terre claires et foncées. Cette palette de teintes contemporaines respire la force et suscite la confiance. Les couleurs et textures de la palette de joints audacieuse ajoutent un aspect contemporain à la collection. La palette de couleurs s'inspire de la nature, de telle sorte que les briques brillent par leur équilibre et leur simplicité.

Toutes les briques de la collection Artiza sont également disponibles sous forme de plaquettes. Pour tout complément d'information, consultez notre site Internet.

Pour découvrir toutes les caractéristiques des briques de la collection Artiza?  
Surfez sur [www.wienerberger.be/fr/facade](http://www.wienerberger.be/fr/facade)

# Artiza: aperçu de la gamme

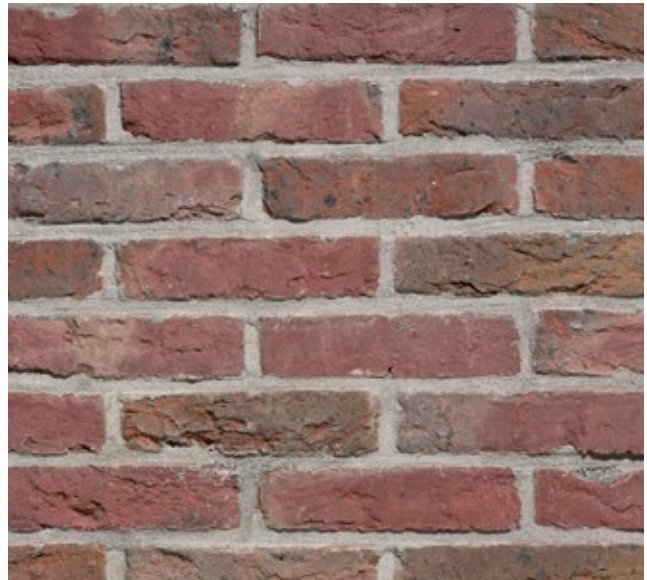


**Artiza Veldbrand Antique**

WF ± 208x98x50 mm

WDF ± 210x100x65 mm

Porosité : ≤ 9%  
IW2 - peu absorbant



**Artiza Bleu Mauve Escarbille**

KF ± 176x82x47 mm

VF ± 207x98x43 mm

WF ± 207x98x50 mm

WDF ± 209x98x65 mm

Porosité : ≤ 9%  
IW2 - peu absorbant



**Artiza Maaseiker Bont**

KF ± 178x83x48 mm

VF ± 210x100x43 mm

WF ± 210x100x50 mm

WDF ± 210x100x65 mm

Porosité : ≤ 13%  
IW3 - moyennement absorbant



**Artiza Veldbrand Extérieur**

WF ± 207x95x50 mm

WDF ± 208x98x65 mm

Porosité : ≤ 9%  
IW2 - peu absorbant

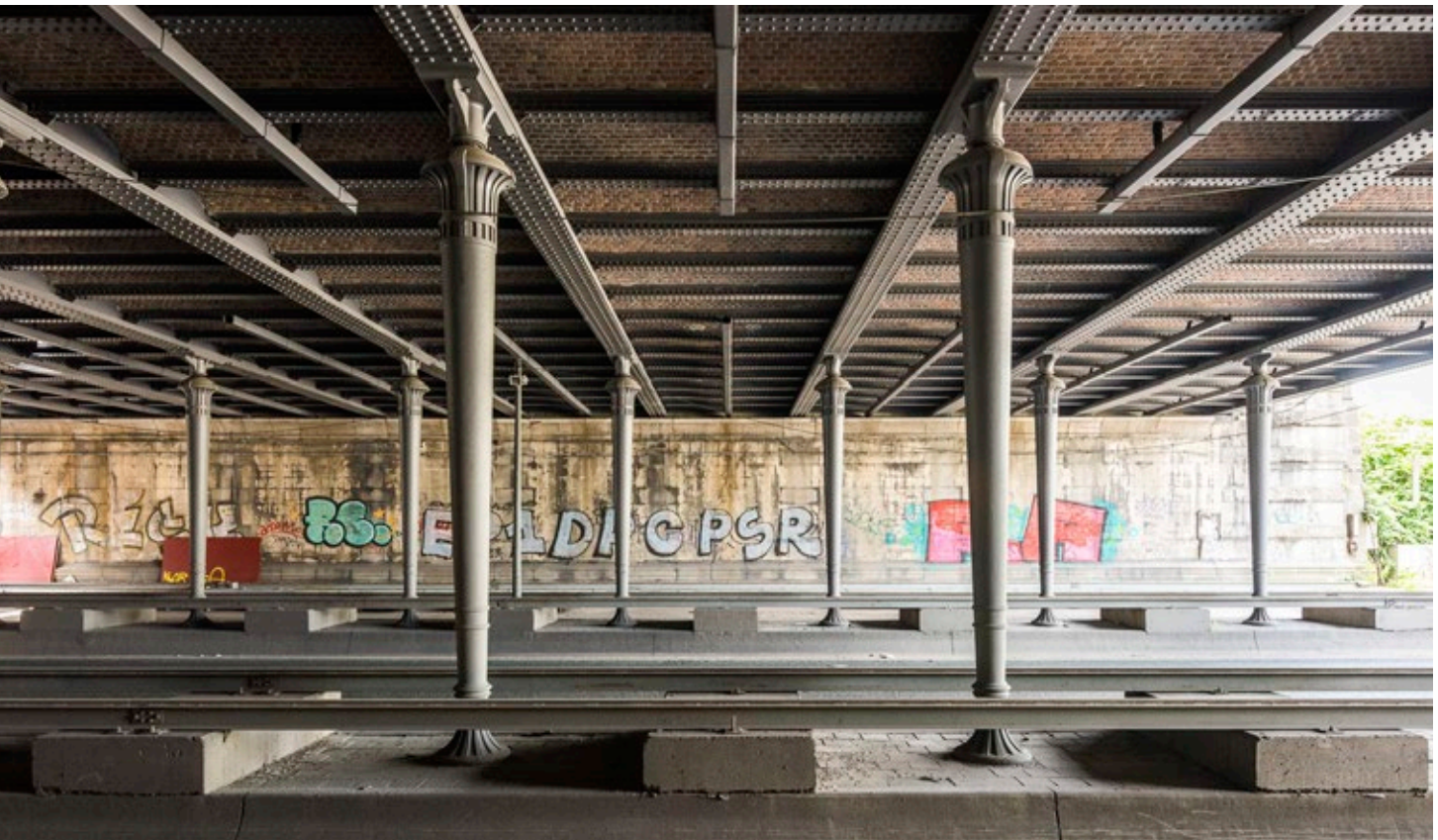


**Artiza Hectic**

WF ± 217x103x51 mm

*Porosité : ≤ 15%*

*IW3 - moyennement absorbant*



Artiza Veldbrand Extérieur

THV Galère - Bam Contractors i.o.v. TUC RAIL

**“Rénover et restaurer  
harmonieusement tout en  
conservant l’esthétique  
et le charme d’origine”**



Artiza Bleu Mauve Escarbille

AWG-architecten, Antwerpen i.s.m. Koplamp Architecten, Guido Vancoppenolle, Roeselare







Artiza Veldbrand Extérieur

Arch. K. Deleu, Rumbeke

**“La richesse des  
nuances confère un look  
chaleureux  
à toutes les façades.”**



Façade : Artiza Hectic /

Toit : mélange de Tuiles Plates Koramic Aleonard Esprit Patrimoine Rouge de Mars, Noir de vigne et Vert de lichen



i/o architecten, Jao Smet, Sint-Niklaas





Artiza Bleu Mauve Escarbille

Arch. Bart Van Wetter, Gent

“La brique et la nature,  
unies dans un équilibre  
harmonieux”







**“L’harmonie entre aspect épuré et brut”**



Artiza Maaseiker Bont

LEF-architect, Duffel









Façade : Artiza Hectic

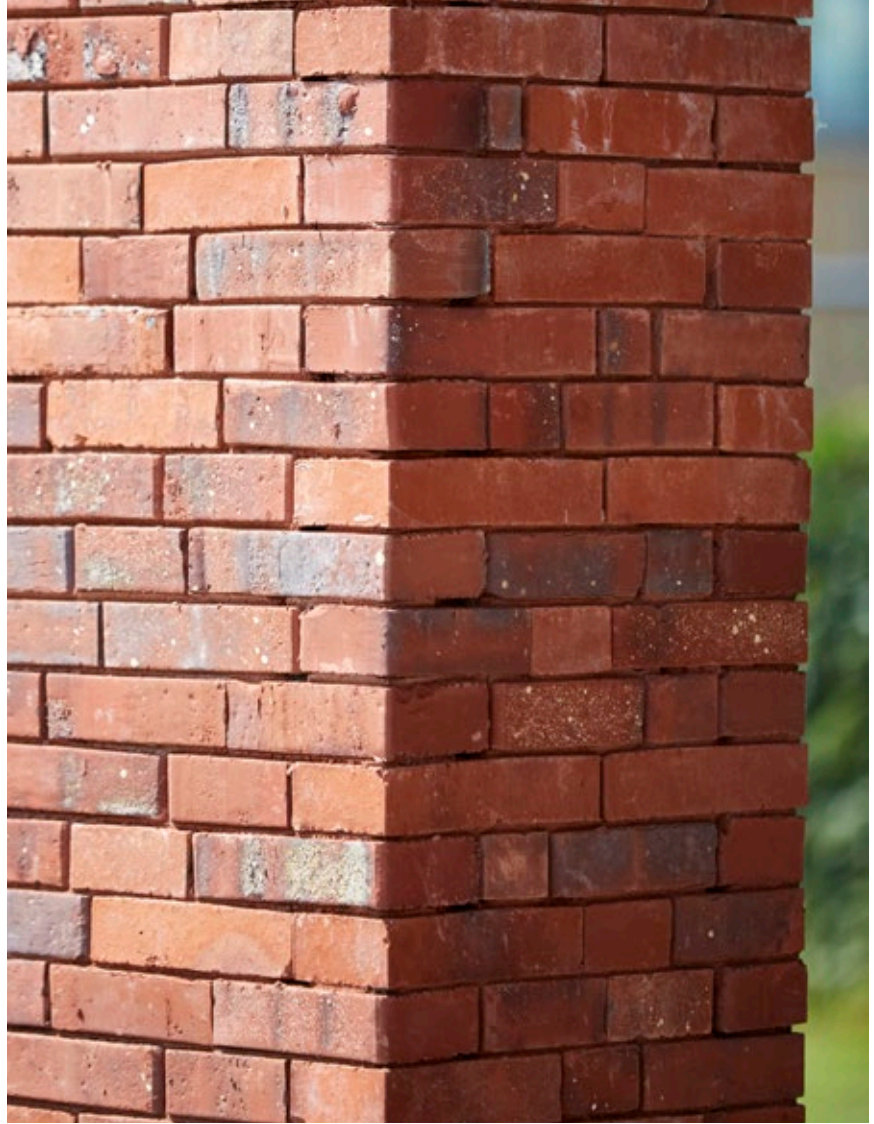
Toit : Tuile Plate Aleonard Esprit Patrimoine, mélange de Noir de vigne, Noir de vigne intense et Vert de lichen

CAAN architecten, Gent



Façade : Artiza Hectic / Toit : Koramic Tuile Plate 301 Amarante

Arch. Peter Verhaeghe, Zonnebeke



**“Maçonnerie à joints fins,  
pour une note  
d’originalité”**





**“Un aspect unique  
grâce à des briques  
brutes issues de  
la région”**



“Mélanger les briques Artiza dans une même façade permet de souligner leur polyvalence.”



Brick-mix d'Artiza Maaseiker Bont et Bleu Mauve Escarbille

Drierwerf architectuur, Zoutleeuw



Drierwerf architectuur, Zoutleeuw



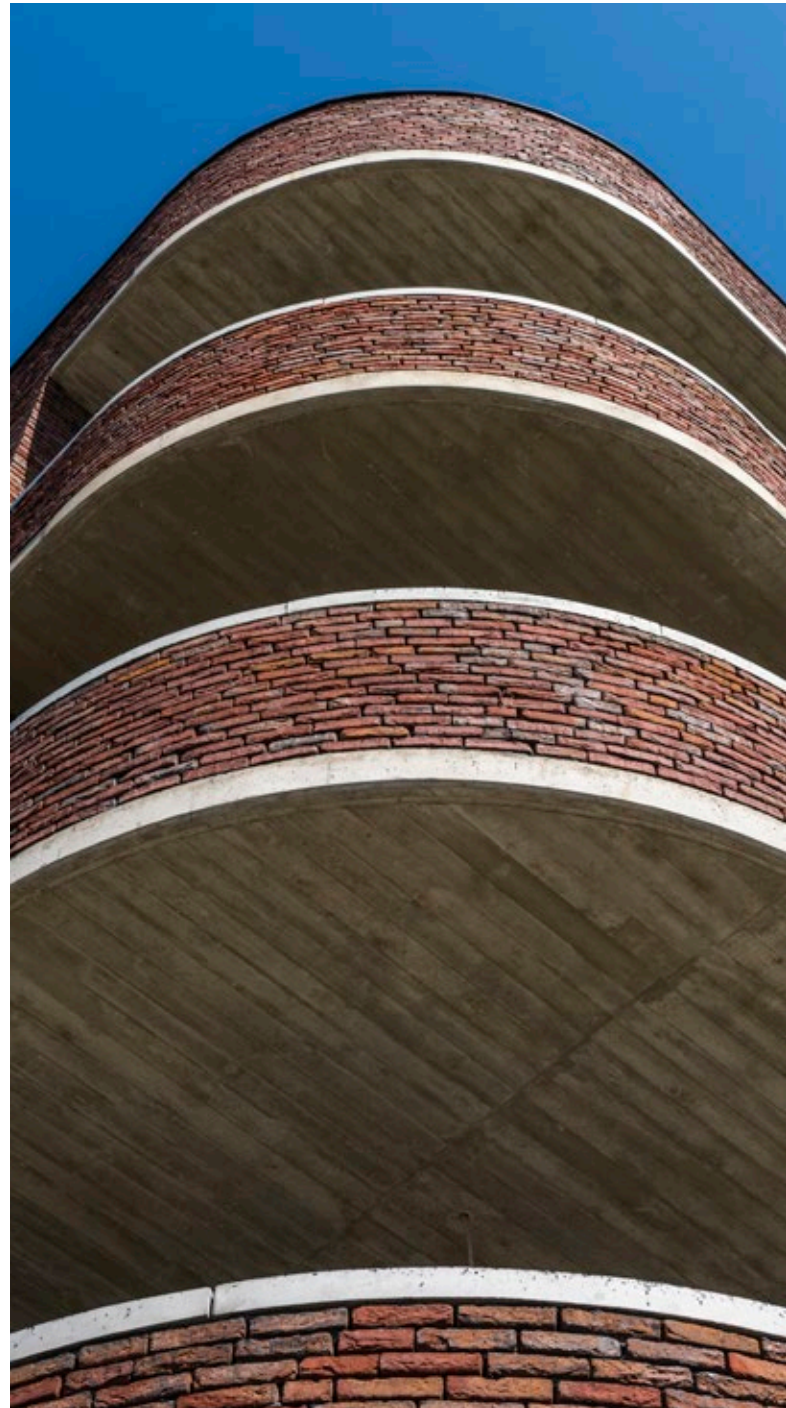


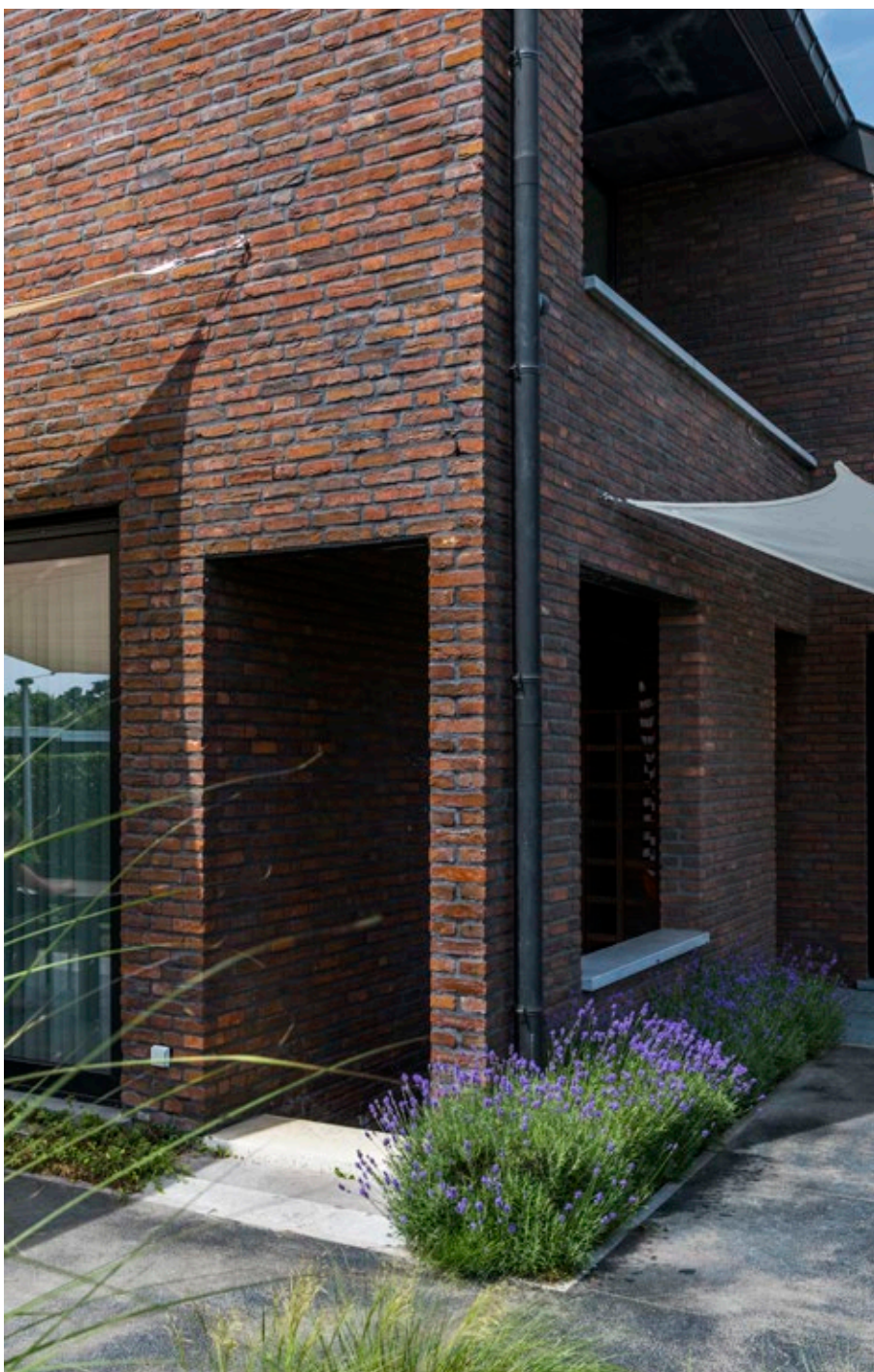
Artiza Bleu Mauve Escarbille





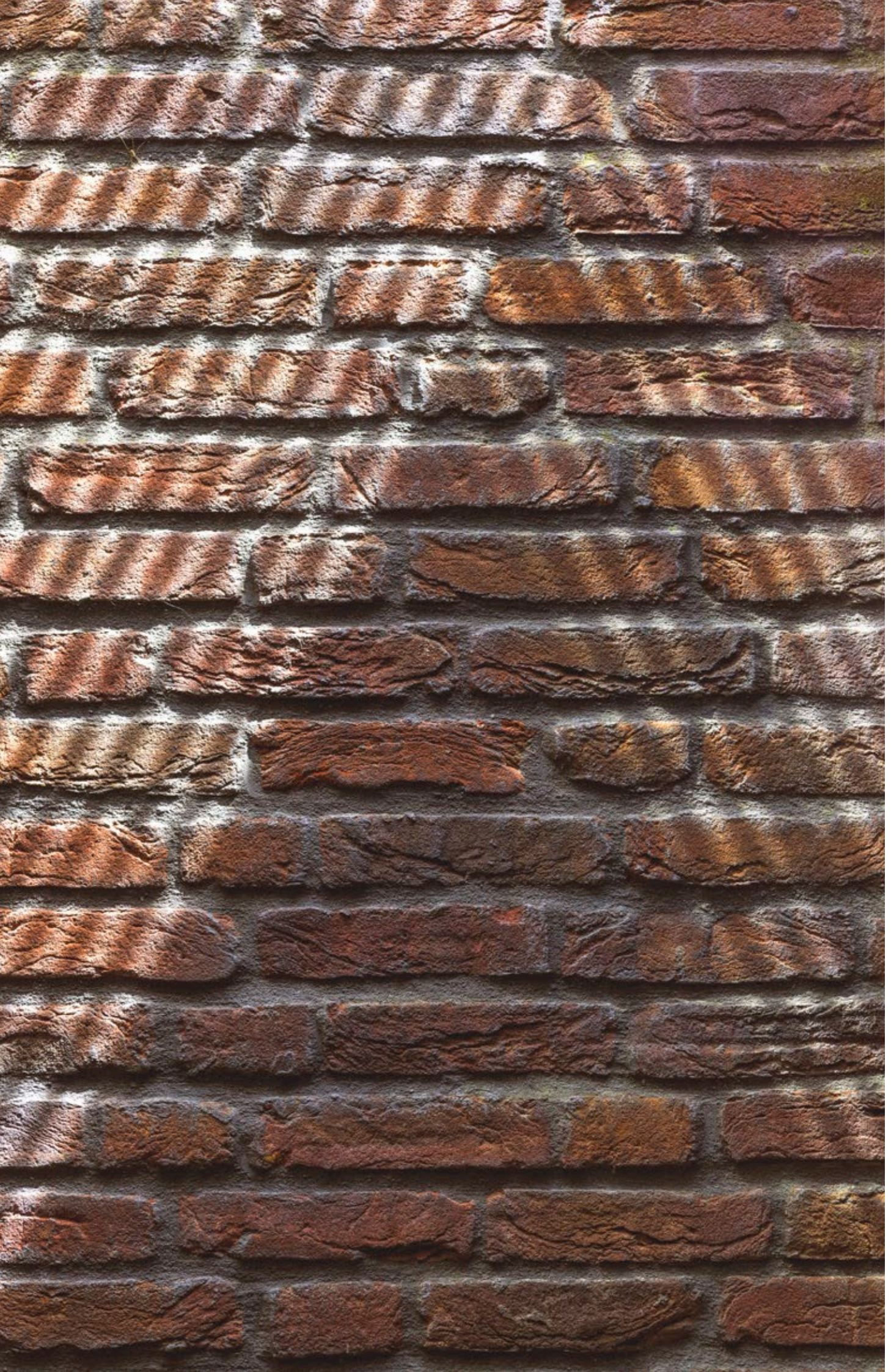
Arch. Frédéric Vander Laenen, Westerlo





Artiza Veldbrand Antique

Bubbe architecten, Antwerpen

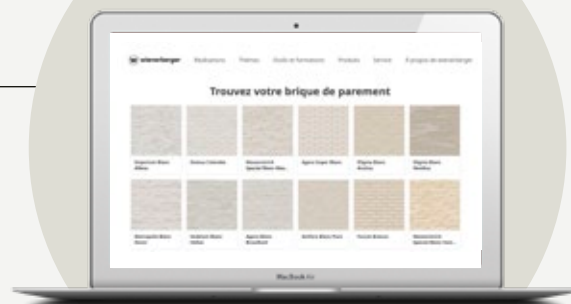


Découvrez des projets  
inspirants réalisés  
près de chez vous  
[maisonsinspirantes.be](http://maisonsinspirantes.be)



**Suivez-nous sur Instagram**  
et partagez des photos de votre projet  
de construction ou rénovation réalisé  
avec **#wienerbergerbelgium**.

**Vous êtes fier de votre projet ?**  
Permettez-nous de le mettre sous  
les projecteurs. Partagez votre projet via  
[wienerberger.be/fr/partagez-projet](http://wienerberger.be/fr/partagez-projet)



**Showroom Courtrai :**

Kapel ter Bede 88 - 8500 Kortrijk - T 056 24 95 88

**Showroom Londerzeel :**

A12 - Koning Leopoldlaan 1 - 2870 Breendonk - T 052 31 10 10

**Wienerberger sa**

Kapel ter Bede 121 - 8500 Kortrijk - T 056 24 96 38

E [info@wienerberger.be](mailto:info@wienerberger.be) - [wienerberger.be](http://wienerberger.be)

04/2025 DG

Ce document n'est pas contractuel. Les couleurs qui figurent dans cette brochure reproduisent les teintes naturelles de nos matériaux céramiques aussi fidèlement que les techniques d'impression le permettent. Wienerberger sa se réserve le droit de modifier son assortiment et les données techniques. Les matériaux en terre cuite peuvent présenter une légère différence de teinte d'une fabrication à l'autre. Les échantillons que nous distribuons dans nos showrooms datent toujours de fabrications précédentes et ne sont dès lors donnés qu'à titre indicatif en ce qui concerne la couleur. Ils n'ont par conséquent aucune valeur contractuelle. Pour tout complément d'information sur nos produits et leurs propriétés, surfez sur [wienerberger.be](http://wienerberger.be)