

Forum, un jeu de couleurs passionnant

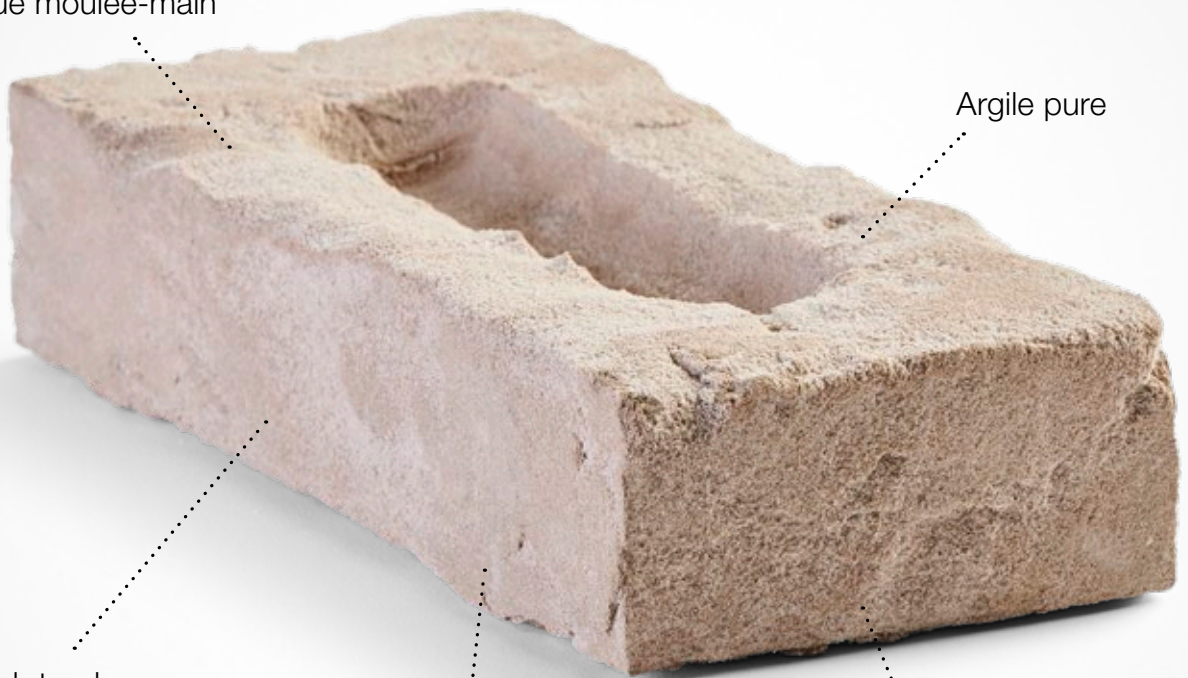
Brique moulée-main

Argile pure

Look tendance

Surface légèrement nervurée

Sablage fin



Harmonie passionnante

La collection Forum propose une large gamme de briques moulées-main qui garantissent une harmonie parfaite. Grâce à des joints ton sur ton, ces briques sablées et légèrement nervurées vous permettront de créer une façade unie. Outre des briques plutôt uniformes, cette collection renferme également des teintes nuancées qui confèreront à votre façade un caractère tendance et particulier.

Un ravissement pour les yeux

Avec leur forme irrégulière caractéristique, les briques de parement Forum mettent toutes les façades en valeur. De façon simple et équilibrée. En outre, les différentes teintes de la large palette permettent des associations parfaites. Vous créez ainsi un jeu de couleurs fascinant, peu importe le style de construction souhaité.

Eco, plaquettes ou briques traditionnelles

Nouvelle construction ou rénovation ? Forum convient pour chaque projet de construction. En plus des formats traditionnels, Forum est également disponible en variante plus mince : l'Eco-brick, jusqu'à 3,5 cm plus mince que les briques classiques. Ce qui offre donc davantage de place pour isoler ou davantage d'espace habitable sur tout le périmètre de la maison. Toutes les briques de la collection Forum sont également disponibles sous forme de plaquettes. Pour tout complément d'information, consultez notre site internet.

Pour découvrir toutes les caractéristiques des briques de la collection Forum, surfez sur www.wienerberger.be/fr/forum



Forum Prata Nuancé

Couverture :
Forum Pampas
A gauche :
Forum Prata

Forum : aperçu de la gamme



Forum Branco
WDF ± 215x102x65 mm

Porosité: ≤ 10%
IW2 - peu absorbant



Forum Prata
WF ± 215x102x50 mm
WDF ± 215x102x65 mm
Eco-brick WF ± 215x65x50 mm
Eco-brick WDF ± 215x65x65 mm

Porosité: ≤ 10%
IW2 - peu absorbant



Forum Prata Genuanceerd
WDF ± 215x102x65 mm
Eco-brick WF ± 215x65x50 mm

Porosité: ≤ 10%
IW2 - peu absorbant



Forum Pampas
WF ± 215x102x50 mm
WDF ± 215x102x65 mm
Eco-brick WF ± 215x65x50 mm
Eco-brick WDF ± 215x65x65 mm

WF / WDF:
Porosité: ≤ 15%
IW3 - moyennement
absorbant

Eco-brick WF / WDF:
Porosité: ≤ 14%
IW4 - très absorbant

Pratiquement toutes les briques de parement de notre assortiment sont aussi disponibles en plaquettes.
Consultez notre site web pour plus d'infos.





Façade: Forum Pampas / Toit: Koramic Actua 10 Ardoisé

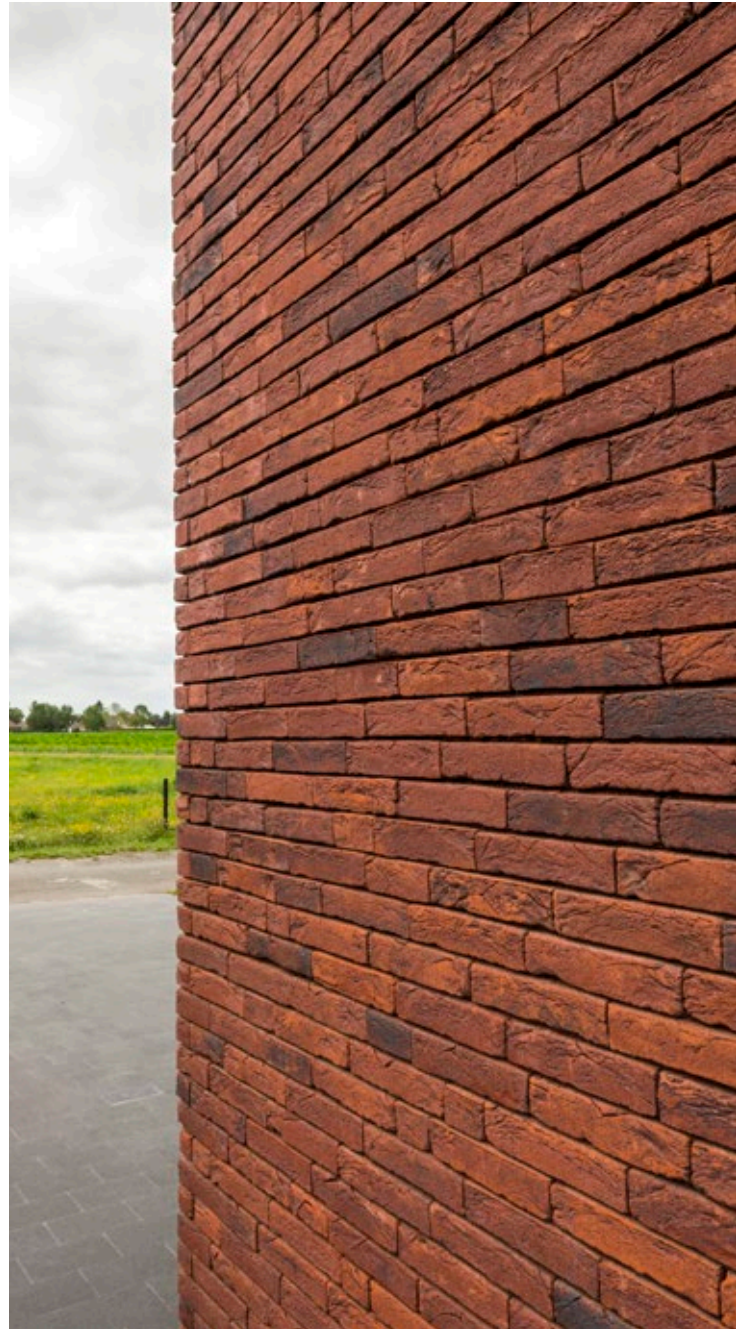
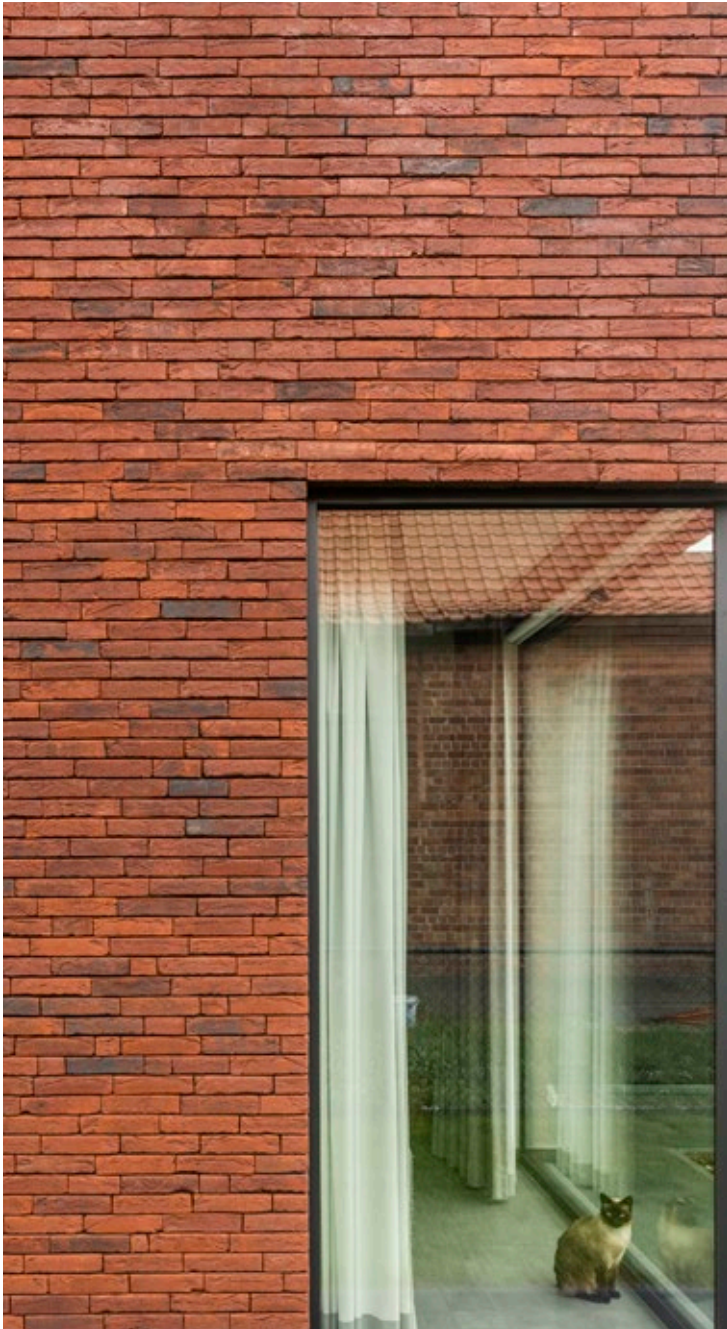
Architectenbureau Patrick Loete, Aalter

*“Une ode à la brique
de parement classique”*





Façade: Forum Pampas / Toit: Koramic Actua 10 Ardoisé



Architectenburo Acke-Van Wynsberghe, Assenede



Façade: Forum Prata Nuancé / Toit: Koramic Tuile Tempête 44 Anthracite



DEMO-architecten, Izegem

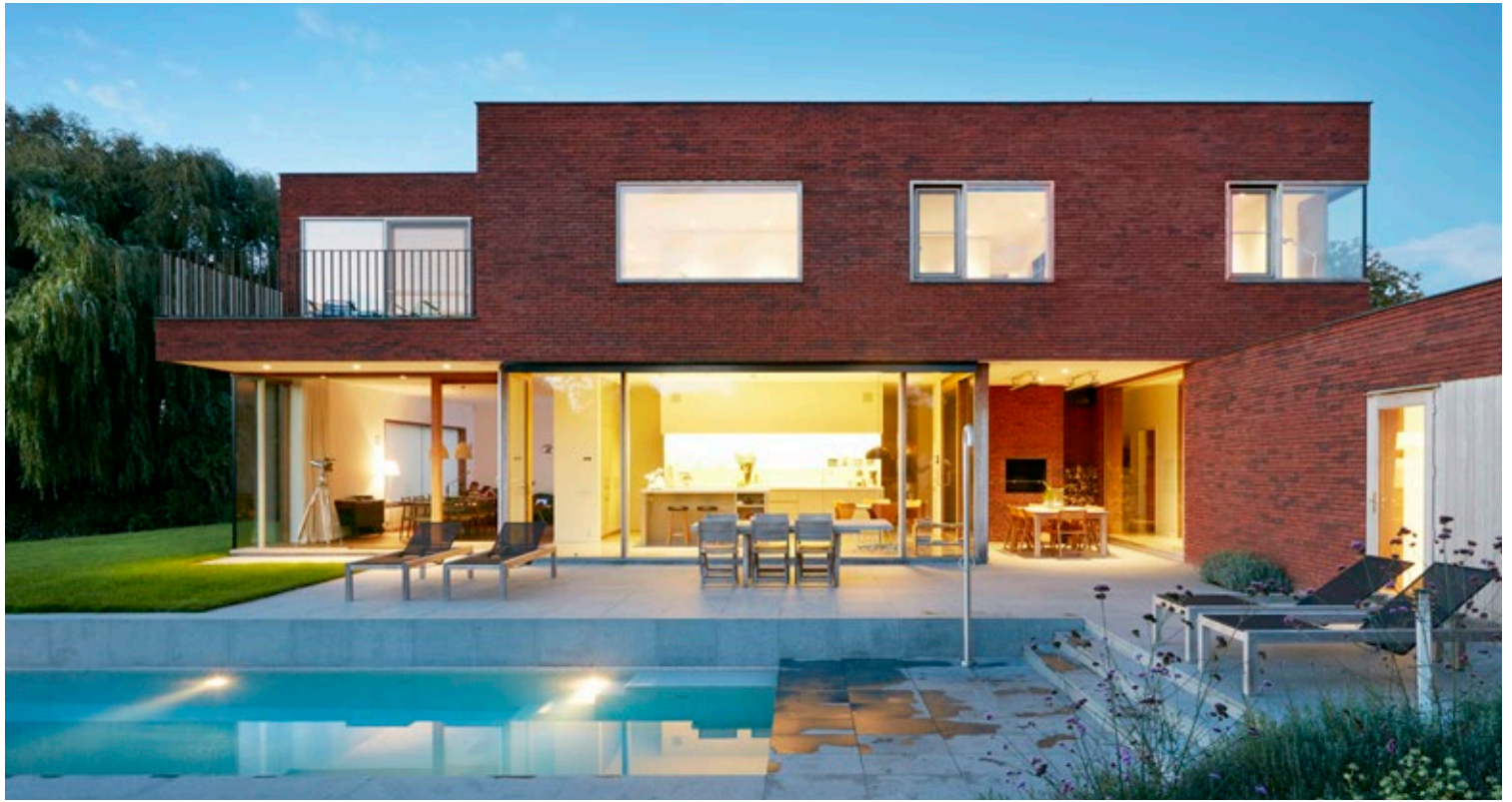
*"Simplicité
et équilibre"*



Forum Prata

En collaboration avec Bouwbedrijf Qubo, Hamme





Forum Pampas



Cammers Delaere Architecten, Gent

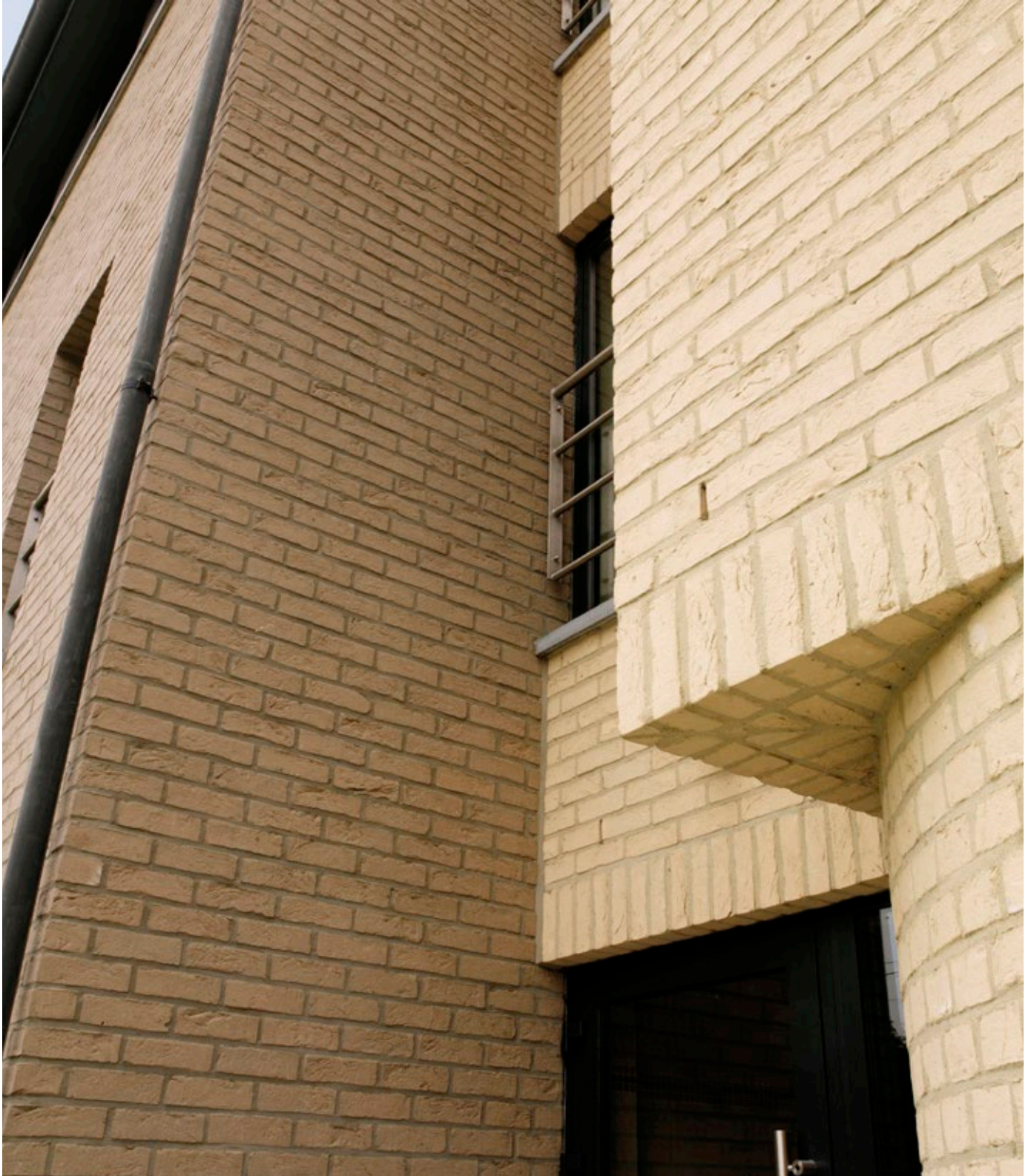
“Pour un caractère harmonieux et particulier”





Forum Branco et Prata

Architecte A. d'Angelo, Mons

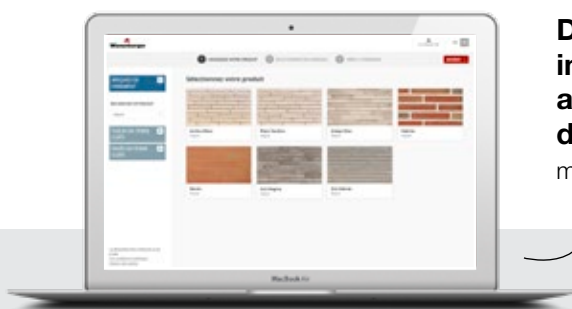




Façade: Forum Prata Nuancé / Toit: VHV Vario Rustique émaillé



Architectenburo Acke - Van Wynsberghe, Assenede



**Découvrez des projets
inspirants réalisés
avec Forum près
de chez vous**

maisonsinspirantes.be/forum

Showroom Courtrai

Kapel ter Bede 88
8500 Kortrijk
T 056 24 95 88

Wienerberger sa

Kapel ter Bede 121
8500 Kortrijk
T 056 24 96 38

Suivez-nous sur Instagram

et partagez des photos de votre projet
de construction ou rénovation réalisé
avec **#wienerbergerbelgium**.



Showroom Londerzeel A12 -

Koning Leopoldlaan 1 2870
Breendonk
T 052 31 10 10

info@wienerberger.be
www.wienerberger.be

Vous êtes fier de votre projet ?

**Permettez-nous de le mettre sous
les projecteurs.** Partagez votre projet via
www.wienerberger.be/fr/partagez-projet

wienerberger.be/fr/showrooms