

# guide inspiration façade



Pour tout savoir sur les briques  
de parement

## Qui est Wienerberger ?

Wienerberger développe des matériaux et solutions de construction écoénergétiques et durables. Si vous cherchez de la super qualité, vous trouverez assurément votre style dans notre assortiment de briques de parement, tuiles, pavés et blocs céramiques pour murs intérieurs.

Les bâtisseurs (ou rénovateurs) ainsi que les architectes apprécient les marques comme Terca, Koramic et Porotherm. Et ce tant sur le marché domestique qu'à l'étranger, car Wienerberger exerce ses activités dans 30 pays. Nous possédons en Belgique 11 sites de production et deux showrooms, à Courtrai et Londerzeel. Où vous pourrez choisir parmi 600 briques, tuiles et pavés.

### **Notre force ? La qualité et la durabilité.**

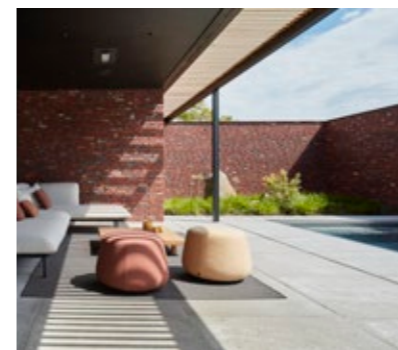
Tous nos produits sont fabriqués avec des matières premières haut de gamme, suivant des méthodes de production efficaces et sous contrôle strict. Ils sont dès lors de qualité supérieure, officiellement reconnus par des labels de qualité belges et étrangers, et contrôlés par des audits internes et externes. Nos laboratoires procèdent à des contrôles permanents de la qualité pendant le processus de production, depuis la matière première jusqu'au produit fini.

À gauche :  
Terca Pagus Brun Iluzo



## Les briques de parement de A à Z

Votre guide pour une façade parfaite  
/04



## Projets inspirateurs

Pour tous les goûts et tous les styles  
/30



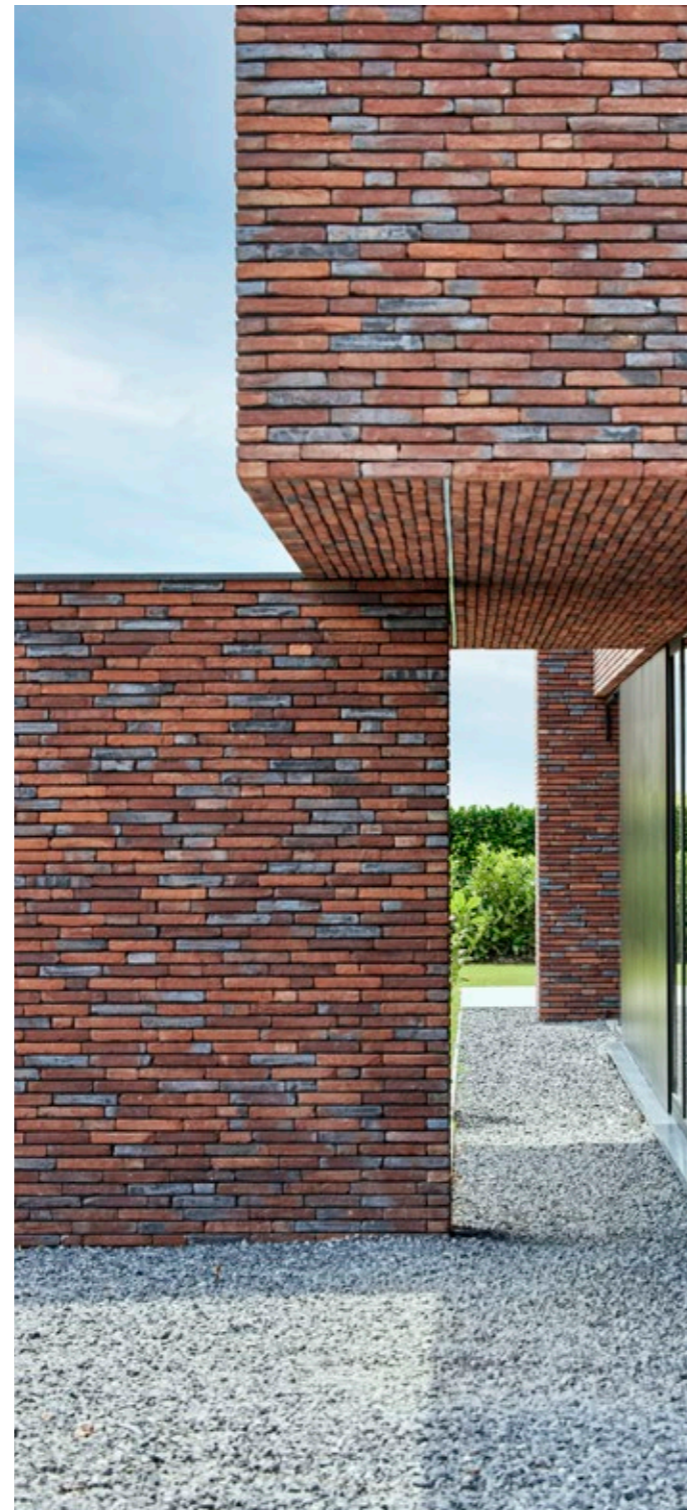
## Service

Laissez-nous vous aider  
/133

# 1001 briques de parement inspiratrices

Il existe 1001 raisons pour construire ou rénover. Et facilement autant de goûts, méthodes et budget. Quels que soient vos projets, vous trouverez chez Wienerberger les briques de parement souhaitées. Que vous veuillez construire la maison de vos rêves, relooker votre maison en profondeur ou rénover une partie spécifique de celle-ci.

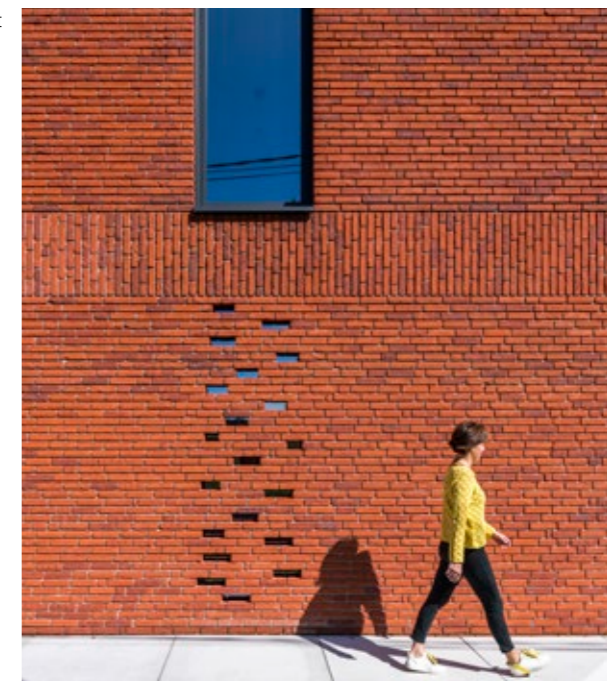
Pour Wienerberger, il est essentiel que vous optiez pour la bonne approche, les bons matériaux et le bon style. Cet ouvrage inspirateur vous aidera dans vos choix. Nous vous en souhaitons d'ores et déjà une agréable lecture !



Couleur, forme, surface ou aspect...  
Quelle que soit la brique de parement que vous recherchez, vous la trouverez chez Wienerberger. Et peut-être trouverez-vous ici de nouvelles inspirations ?



Les briques de parement ne se laissent pas facilement enfermer dans tel ou tel style. Les briques rugueuses conviennent par exemple également pour un look moderne, tandis que les briques épurées se prêtent aussi parfaitement à créer un cachet rustique. Bref, de la liberté à revendre.



La brique de parement déterminera l'aspect de votre maison pendant des années. Il est donc préférable que la façade réponde totalement à vos goûts. Prenez dès lors assurément le temps de parcourir notre large assortiment.



# Wienerberger opte pour la durabilité

## Produire, construire et vivre vert

L'écologie fait partie de l'ADN de Wienerberger. Tous les aspects de nos matériaux de construction visent à réduire la consommation de matières premières, à économiser l'énergie et à allonger la durée de vie. Depuis la production de nos briques jusqu'à la vie dans une maison construite avec des matériaux durables.

### Produire 'vert'

Nous misons sur une chaîne de production totalement verte. Nos usines sont situées à proximité des argilières, réduisant ainsi drastiquement les transports. Nos débouchés sont eux aussi en grande partie locaux. Et lorsque nous devons parcourir de plus longues distances, nous le faisons le plus possible sur l'eau. Ce qui limite nos émissions de CO<sub>2</sub>. Une fois les argilières exploitées, elles sont ensuite réaffectées en zones naturelles, agricoles ou de divertissement.

A côté de cela, l'argile – la matière première des briques – est un produit naturel sans éléments pouvant nuire à l'environnement. Cette matière première est abondamment présente en Belgique.

Nous utilisons de l'énergie renouvelable produite par des éoliennes et des panneaux solaires. Nos emballages sont recyclables et circulaires.

Nos briques ont beau être disponibles en de nombreuses teintes, elles sont surtout toutes 'vertes' !

### Construire et vivre 'vert'

Les matériaux en terre cuite sont taillés sur mesure pour la construction écologique. Ils présentent une longévité d'au moins 150 ans. En les associant à nos méthodes de production vertes, vous comprendrez que l'impact des matériaux en terre cuite sur l'environnement est minime. La meilleure preuve ? Wienerberger a été le premier fabricant belge de matériaux de couverture à obtenir l'écolabel renommé 'Nature Plus'.

Non seulement vos matériaux pour le gros œuvre tiendront durant des générations, mais votre confort intérieur sera lui aussi fortement amélioré. Cela vous permettra aussi de passer à un habitat écologique, qu'il s'agisse d'une maison PEB, d'une maison basse énergie ou d'une maison NZEB (maison à consommation d'énergie quasi nulle). En outre, les matériaux céramiques sont indéformables : ils n'éclatent pas ou ne se fissurent pas. Enfin, ils présentent également une excellente résistance au feu.



# Six conseils en or pour choisir la bonne brique

## 01. Faites primer votre style personnel

La brique de parement déterminera l'aspect de votre maison pendant des années. Il sera donc préférable de choisir directement la brique idéale : s'agira-t-il d'une brique moulée-main ou d'une brique étirée ? Rustique de nature, la brique moulée-main est un peu irrégulière et sablée de façon inégale. La brique étirée est davantage finie et présente des lignes plus sobres. La brique 'vormbak' est quant à elle une brique de forme régulière et rectiligne, avec des nervures minuscules voire inexistantes.

## 02. Associez la brique aux autres éléments du gros œuvre

La façade veut elle aussi se sentir bien dans sa peau, ce à quoi contribuera la bonne couleur ! Le choix est difficile ? Faites-vous aider par votre architecte ou le conseiller de notre showroom. Ils vous diront quels éléments prendre en compte. Trouver l'association idéale ? Un jeu d'enfant grâce aux Combinators, des présentoirs spéciaux dans les showrooms de Wienerberger. Ceux-ci vous permettront d'harmoniser simplement tous les éléments du gros œuvre (briques de parement et tuiles de toit). Vous pourrez même y ajouter les produits de gros œuvre d'autres producteurs, tels que profilés de châssis et mortiers de jointoiment. Vous bénéficierez ainsi d'une impression globale réaliste.

## 03. Choisissez le format approprié

Autre choix cornélien : le format de votre brique de parement. En Belgique, le format Waal (WF) fait partie des formats les plus fréquents. Mais énormément d'autres options s'offrent à vous. Important à savoir : plus la brique est petite, plus le joint gagne en importance.

## 04. Pensez au joint idéal

Les joints détermineront en grande partie l'aspect de votre mur. Le 'ton sur ton', c'est-à-dire des joints et briques de même couleur, constitue ici une nouvelle tendance. Quel que soit votre choix, demandez d'abord à votre entrepreneur de jointoyer une petite partie. Une fois le joint sec, vous aurez ainsi une idée précise du résultat. Les joints ultra minces sont davantage votre style ? Optez alors pour la maçonnerie collée ou à joints minces, des solutions idéales pour une façade expressive.

## 05. Optez résolument pour la qualité et la durabilité

L'esthétique est une chose, mais la qualité et la durabilité jouent également un rôle. Ne faites pas de concessions à ce niveau et optez pour des briques de parement car elles offrent le meilleur rapport qualité/prix. Parce que votre façade le vaut bien.

## 06. Utilisez le générateur de texture en ligne

Pour une visualisation réaliste de votre façade, utilisez le générateur de texture en ligne sur [www.wienerberger.be/fr/generateur-texture](http://www.wienerberger.be/fr/generateur-texture). Au moyen de celui-ci, combinez le type de brique de parement, le format, l'épaisseur et la couleur des joints ainsi que l'appareillage de maçonnerie souhaités.

# Une brique n'est pas l'autre

Il existe des briques de parement de toutes les sortes, de toutes les couleurs et de tous les formats. Vous pourrez choisir parmi un large assortiment de briques moulées-main, étirées, 'vormbak', étouffées, Wasserstrich, vieilles, engobées, etc.



## Briques moulées-main

Jadis moulées à la main, les briques moulées-main sont aujourd'hui produites à l'aide de machines ultra modernes. Mais le résultat reste inchangé : des briques donnant l'impression d'avoir été moulées à la main, aux faces irrégulières et rugueuses. Les nervures et le sablage irréguliers contribuent également à leur caractère unique. Et en mélangeant les variétés d'argile, vous pourrez obtenir de magnifiques variantes colorées. Résultat ? Une façade apaisante, mais qui ne manque pas de peps !

## Briques étirées

Comme leur nom l'indique, les briques étirées sont fabriquées par étirage de l'argile en un long boudin, ensuite débité sous forme de briques. Ce qui permet de produire de plus grands formats. Ces briques de parement brillent par leur aspect rectiligne épuré.



## Briques 'vormbak'

Pour obtenir ces briques de parement, l'argile est comprimée dans des moules puis laminée. On obtient ainsi une brique aux contours bien définis, présentant un minimum voire une absence totale de nervures.

## Briques étouffées

Particulières à souhait, les briques étouffées doivent leur teinte grise unique à un processus d'étouffement spécial. La couleur finale dépendra de très nombreux facteurs : la couleur de base de la brique, le mode d'empilage dans le four à réduction ou l'ajout d'autres substances durant le processus d'étouffement. En tout cas, vous trouverez chez Wienerberger de très nombreuses teintes de gris, pour des façades totalement 'grisantes' !



## Briques Wasserstrich

Le nom de ces briques spéciales fait référence au procédé utilisé pour démouler les briques. Au lieu de sable, ce procédé utilise effectivement de l'eau. Cette technique permet d'obtenir une texture de surface lisse, polie et non sablée. Faisant encore davantage ressortir la couleur naturelle de l'argile et générant dès lors des possibilités créatives infinies.



# Plaquettes en terre cuite

L'utilisation exemplaire de l'énergie et de l'espace



Les plaquettes forment la solution idéale pour les endroits où vous ne disposerez pas de la largeur normale d'une brique de parement traditionnelle.

Nos plaquettes vous ouvrent un monde de nouvelles possibilités. Elles vous offrent en effet des options supplémentaires pour l'épaisseur d'isolation ainsi que pour l'aspect et la couleur de votre façade. Pratiquement toutes les briques de parement de notre large assortiment sont dès lors disponibles en version plaquettes.

De telle sorte que ces dernières possèdent toutes les qualités et propriétés de leurs 'grands frères'. D'une épaisseur d'environ 22 mm, elles s'avèrent donc idéales pour les endroits où vous ne disposerez pas de la largeur normale d'une brique de parement traditionnelle.

Et une fois fixées, ces plaquettes – également disponibles en plaquettes d'angle, en plaquettes de semelle et en plaquettes de semelle d'angle – sont indissociables d'une façade en briques de parement pleines. De cette manière, elles sont à la fois pratiques et écoénergétiques, mais aussi très esthétiques.







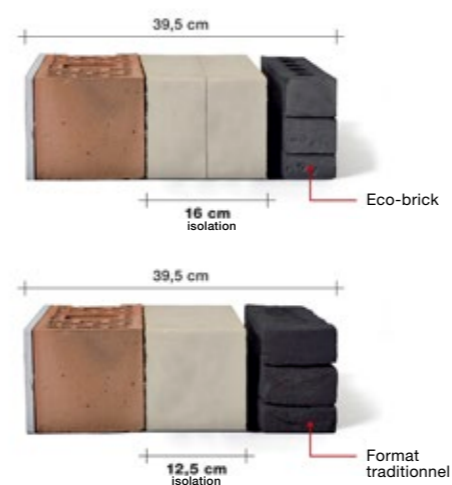
It's an  
**Eco-brick**

Terca Agora Gris Argenté Eco-brick  
GW2-architecten, Raf Wouters, Blankenberge



## Eco-brick®

La différence ne réside pas seulement dans sa minceur



L'Eco-brick est jusqu'à 3,5 cm plus mince qu'une brique de parement traditionnelle.

Une brique de parement plus mince  
= plus d'espace  
= plus d'isolation

L'Eco-brick est une brique de parement totalement en phase avec notre époque. Moins large, elle permet dès lors d'appliquer jusqu'à 3,5 cm d'isolation en plus et, ce faisant, de réaliser de jolies économies sur votre facture d'énergie. Grâce à cette épaisseur réduite, vous bénéficiez aussi de plus d'espace à l'intérieur.

Et, c'est garanti, votre habitation aura plus d'allure, car l'Eco-brick est disponible en de nombreuses couleurs intemporelles.

Que diriez-vous d'ailleurs d'un mur moins épais dans le cadre d'une rénovation ? Vous comptez démolir un ancien parement extérieur et isoler, ou isoler et parachever un mur plein avec une nouvelle brique de parement ? Grâce à l'Eco-brick, vous disposez de plus d'espace pour isoler, ce qui offre davantage de possibilités si vous devez rénover dans le respect du décret alignement.

Enfin, une brique plus légère signifie une plus grande facilité d'utilisation sur chantier et garantit aussi un transport moins énergivore et moins polluant.

# Formats

## Grands, petits, épais ou minces

Vous avez opté pour une brique de grand format, permettant des travaux de construction rapides et créant des façades contemporaines ? Ou vous préférez des briques plus petites offrant un maximum de variation ? Quel que soit le format que vous choisissiez – grand ou petit, épais ou mince –, vous trouverez votre bonheur chez Wienerberger.

Très pratique : grâce au nombre de briques par m<sup>2</sup> de maçonnerie indiqué dans le tableau ci-contre, vous pourrez mieux vous faire une idée de ce à quoi ressemblera votre future façade !



DÉNOMINATION		Longueur (mm)	Épaisseur (mm)	Hauteur (mm)	pièces/m <sup>2</sup> joint de 12 mm	pièces/m <sup>2</sup> joint de 5 mm
<b>Formats traditionnels</b>						
Module 50	M50	188	88	48	83	98
Module 65	M65	188	88	63	67	76
Module 90	M90	188	88	88	50	56
<b>Format Waal</b>						
Format Waal	WF	210	100	50	73	85
Format Waal	WF	215	102	50	71	83
Format Waal épais	WFD	215	102	65	57	65
<b>Rijnvorm</b>						
Rijnvorm	RV	178	83	48	88	103
Format Romain	RF	238	90	40	77	91
Format Hilversum	HF	228	108	40	80	95
Format Danois	DF	228	108	54	63	73
Format 238-90-48	Illuzo	238	90	48		78
Format 288-90-48		288	90	48	56	64
Format Schouterden		256	90	43	68	80
<b>Formats longs</b>						
400-95-48		400	95	48	40	47
495-100-38		495	100	38	39	47
500-100-38		500	100	38	39	46
510-100-40		510	100	40	37	43
535-105-40		535	105	40	35	41
<b>Formats Eco-brick</b>						
Eco-brick WF		210	65	50	73	85
Eco-brick WF		215	65	50	71	83
Eco-brick WFD		215	65	65	57	65
Eco-brick 240		240	65	40	76	91
Eco-brick 400		400	65	40	47	55
Eco-brick RF		238	75	40	77	91
Eco-brick Illuzo		238	75	48		78

Pour obtenir un aperçu de tous les formats, surfez sur <http://www.wienerberger.be/fr/facade>.

# Trois solutions pour des joints minces

## Maçonnerie collée, à joints fins ou Iluzo ?

Les joints minces ont plus que jamais la cote. Ils créent un bel aspect massif, mettant totalement votre façade en évidence.



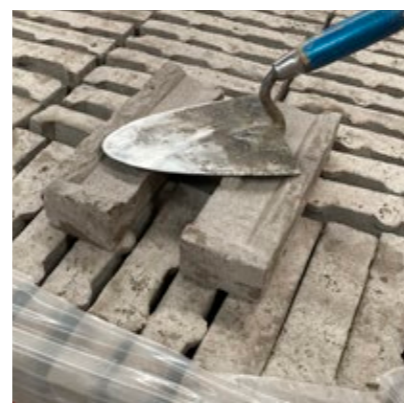
### Maçonnerie collée

En maçonnerie collée, les briques sont séparées par une fine couche de mortier-colle, dont la composition spécifique garantit une parfaite adhérence. Ce qui rend les joints pratiquement invisibles et fait pleinement ressortir la brique. C'est comme si les briques étaient simplement empilées.



### Maçonnerie à joints minces

La maçonnerie à joints minces utilise un mortier spécial permettant de réaliser des joints plus minces et s'appliquant à l'aide d'une truelle de plus petite taille. Pour un résultat identique à celui de la maçonnerie collée : une façade massive expressive, la brique jouant ici le rôle principal.

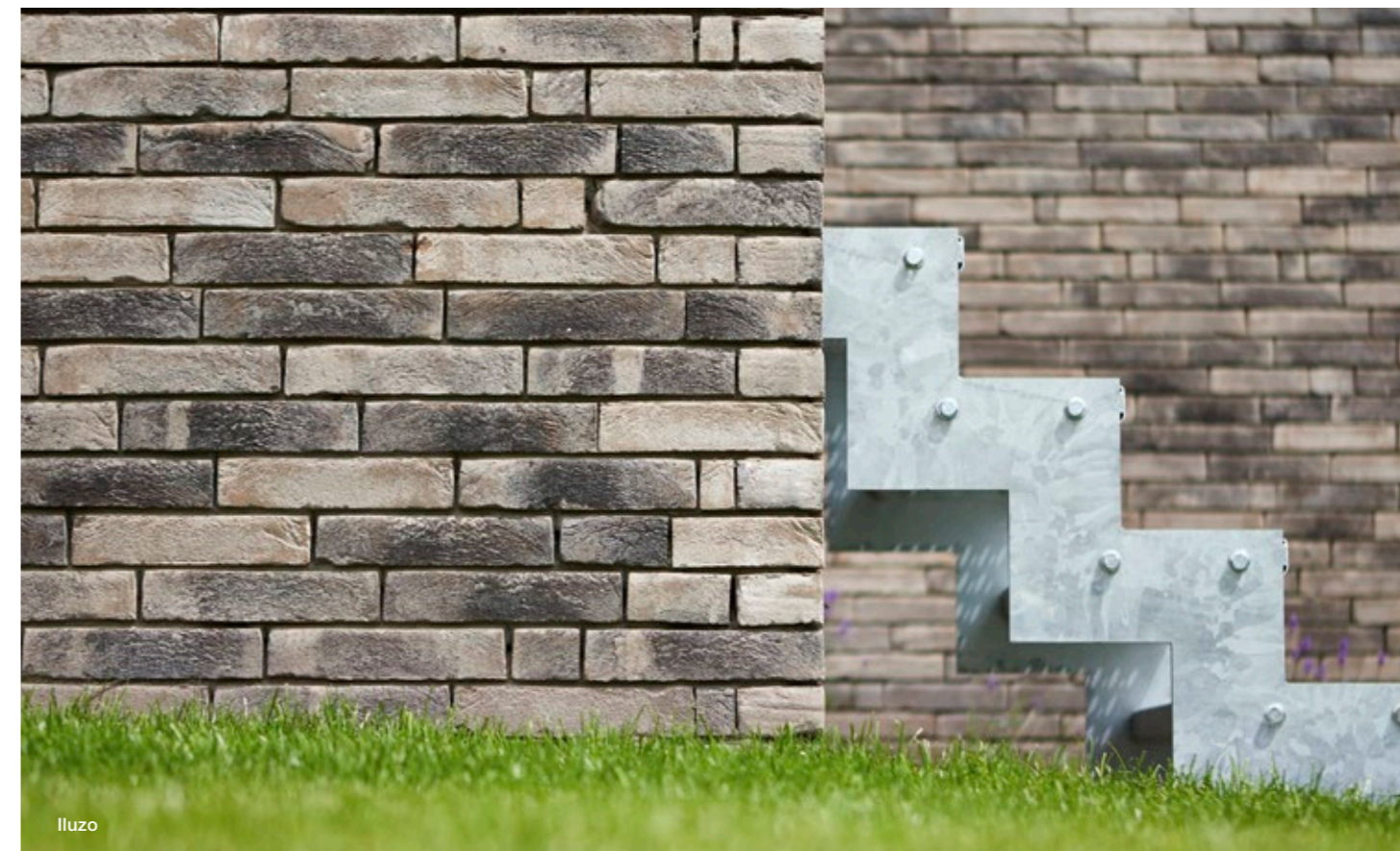


### Iluzo : le look de la maçonnerie collée

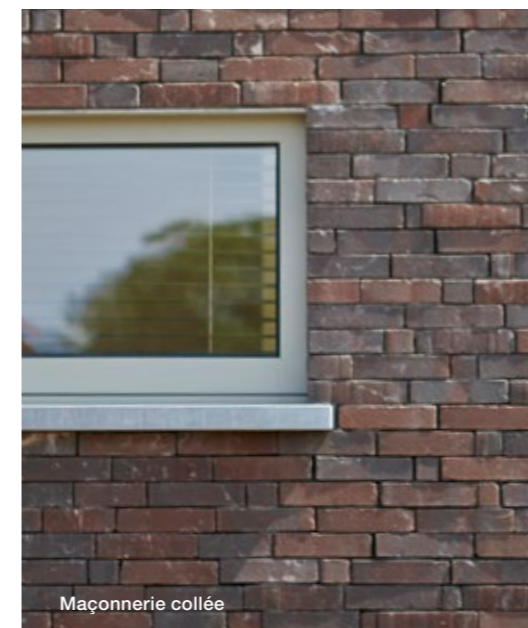
En raison du succès croissant des joints minces, Wienerberger a développé une brique intelligente : Iluzo. Cette brique marie les avantages de la maçonnerie au mortier classique et les avantages esthétiques de la maçonnerie à joints minces. Iluzo présente un joint mince en face visible, mais un évidement permet tout de même d'appliquer une couche de mortier pleine de 12 mm. Avec Iluzo, maçonner à joints minces n'a jamais été aussi facile. Iluzo, une illusion ? Loin de là ! Vous bénéficierez en effet d'une façade haute en couleur et innovante.

Plus d'infos en page 22

Toutes nos briques de parement conviennent tant pour la maçonnerie traditionnelle que pour la maçonnerie collée et à joints minces.



Iluzo



Maçonnerie collée



Maçonnerie à joints minces

### LES JOINTS : LA VALEUR AJOUTÉE DE VOTRE FAÇADE

Si les briques de parement trahissent votre style personnel, ne sous-estimez cependant pas l'impact des joints. Si vous souhaitez un joint coloré, celui-ci devra être adapté à la couleur de votre brique. Les joints clairs donnent des façades claires, et les joints foncés des façades foncées. En optant pour un joint de la couleur de la brique (ton sur ton), vous obtiendrez une façade d'aspect uni. Vous préférez une façade sans joints ? La maçonnerie collée et la maçonnerie à joints minces constitueront une bonne alternative : les briques seront plus serrées et vous obtiendrez ainsi une façade expressive.



Joints clairs



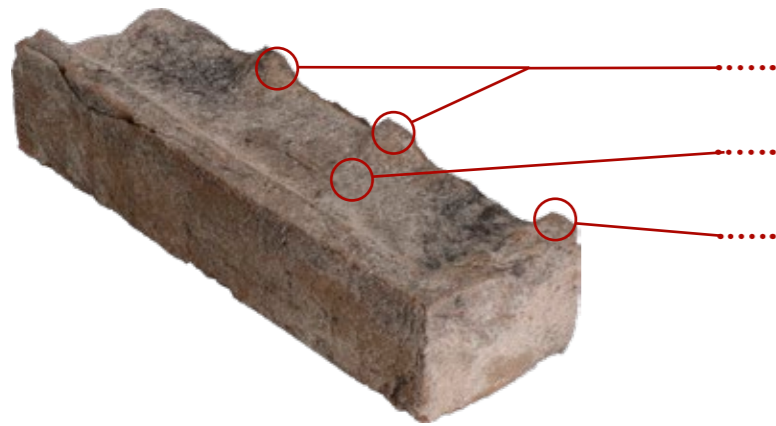
Joints ton sur ton



Maçonnerie collée

# Iluzo

## Maçonnerie traditionnelle avec le look du collé



2 petits supports offrent davantage de soutien et permettent d'évacuer le mortier excédentaire.

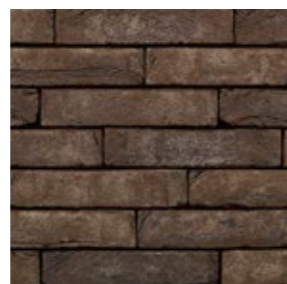
Grâce à l'évidement dans la face de pose, une couche de mortier classique de 12 mm reste possible. Les briques pourront ainsi être maçonnées de façon parfaitement plane et régulière.

Un nombre identique de boutisses gauches et de boutisses droites suffit pour maçonner les angles.

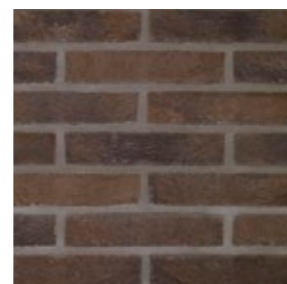
Grâce à la brique Iluzo, maçonner une façade à joint minces n'a jamais été aussi facile et avantageux. Cette brique de parement associe en effet les avantages esthétiques de la maçonnerie collée et à joints minces et les avantages de mise en œuvre du mortier classique, répondant ainsi parfaitement à la tendance par excellence en construction et rénovation résidentielle. Avec Iluzo, la façade vieillit de façon uniforme, sans que les joints ne se décolorent plus vite que les briques.

Grâce à l'évidement aussi simple qu'ingénieux dans la face de pose d'Iluzo, une couche de mortier classique de 12 mm reste possible, mais en façade, les briques restent cependant séparées de  $\pm 4$  mm les unes des autres. De plus, cette brique présente une structure unique, avec de petits supports et des boutisses alternées. Conséquences : la brique bénéficie d'un meilleur soutien, le maçon devra moins corriger les briques posées et pas besoin de briques d'angle. Une bénédiction pour le maçon, et donc aussi pour votre portefeuille !

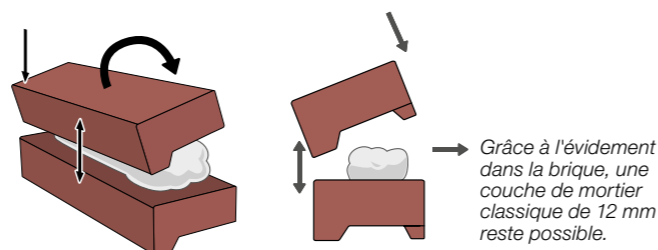
Iluzo s'avère également un excellent choix en termes de durabilité. Ces briques de parement sont proposées exclusivement au format Eco-brick. Plus mince, ce format offre de l'espace supplémentaire pour isoler ou ganger en espace habitable.



Terca Pagus Brun-Noir : Eco-brick Iluzo



Terca Pagus Brun-Noir : maçonnée et jointoyée de façon traditionnelle



Terca Pagus Gris-Noir Iluzo  
Architecte Kurt Vandenbogaerde, Brugge



Les briques sont disponibles avec une boutisse gauche ou une boutisse droite. Des briques d'angles spécifiques deviennent ainsi superflues.



Vu que le mortier excédentaire peut s'évacuer facilement, les briques peuvent être positionnées de façon extrêmement précise sans devoir apporter beaucoup de corrections.

# Motifs en briques

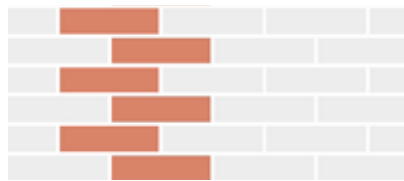
## Tout savoir sur les appareillages

Les maçons sont des hommes de métier : ils font plus que superposer de briques. Ils font cela d'une manière structurée. Le motif selon lequel ils maçonneront les briques porte en maçonnerie le nom d'appareillage. Celui-ci joue un rôle particulièrement important pour le look final de votre façade.

L'architecte d'aujourd'hui peut choisir parmi un très large éventail d'appareillages de maçonnerie. Pour s'y retrouver, nous vous proposons ci-après un aperçu des appareillages les plus fréquents.

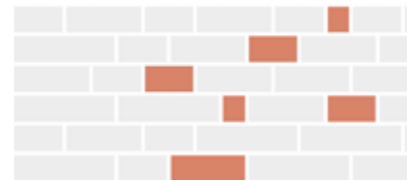
### L'appareillage en demi-brique

Le classique parmi les classiques. Ou la base de tous les autres appareillages. Ses plus gros avantages? Un aspect apaisant et pratiquement pas de pertes de matériaux ni de mortier.



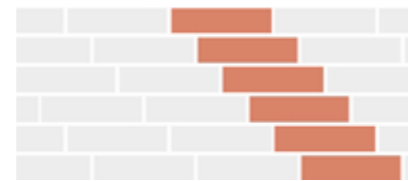
### L'appareillage sauvage

Le maçon a la liberté de choisir quand il posera une panneresse, une boutisse ou une brique d'une autre longueur.



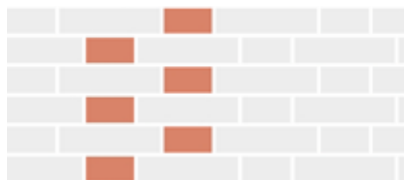
### L'appareillage incliné

Par couche, les briques sont ici décalées d'un quart de brique, créant ainsi des bandes d'aspect incliné. Cet appareillage sera généralement appliqué en zigzag.



### L'appareillage debout

Une rangée sur deux se compose de panneresses. Ce qui crée un effet visuel 'debout', d'où la dénomination de cet appareillage.



Outre ces appareillages les plus fréquents, il en existe encore de nombreux autres l'appareillage français, l'appareillage norvégien ou en chaîne, l'appareillage en boutisses, l'appareillage en piles ou en carrelage, ainsi que toutes sortes d'appareillages ornementaux.



Terca Artiza Hectic - L'appareillage en demi-brique  
Atelier Vens Vanbelle, Gent



Terca Artiza Maaseiker Bont - Appareillage sauvage  
Holistic Architecture, Hasselt

# Une enveloppe du bâtiment neuve

## Rénovation écoénergétique

Celui qui souhaite rénover sa maison le fera de préférence de façon écoénergétique et surtout esthétique. Une mission taillée sur mesure pour les matériaux en terre cuite. Ceux-ci s'avèrent notamment particulièrement appropriés pour la rénovation écoénergétique et prolongeront la durée de vie de votre maison de plusieurs générations.

La clef par excellence d'une rénovation écoénergétique ? La révision de 'l'enveloppe du bâtiment'. Il s'agit de la peau de votre maison et celle-ci vous protège contre les déperditions de chaleur. Un bouclier isolant ininterrompu de qualité (toiture et façade) réduira votre consommation d'énergie et vous permettra de déterminer la ligne esthétique de la rénovation. Car la durabilité et l'esthétique vont parfaitement ensemble.



Façade : Terca Agora Gris Argenté et Agora Gris Titane / Toit : Koramic Vauban Ardoisé  
Architectenbureau Bert Hermans, Schoten



# Solutions

## Pour une rénovation de façade durable

Le choix des bons matériaux – durables – s'avère au moins aussi important que le choix de la bonne stratégie de rénovation. Wienerberger vous propose différentes options, afin que vous puissiez choisir en fonction de votre projet, de vos goûts et de votre budget.



Plaquettes : Terca Rustica Oud Kempisch

### Plaquettes

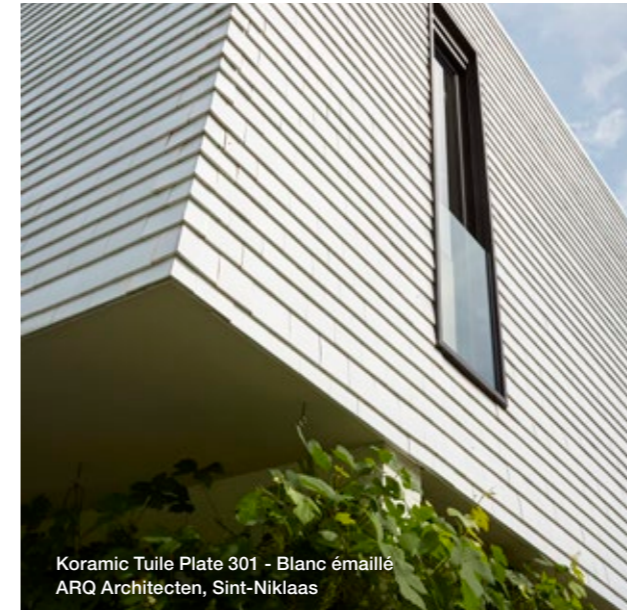
Les plaquettes garantissent une utilisation exemplaire de l'espace et de l'énergie. Elles vous permettent d'isoler davantage, sans réduire l'espace intérieur.



Terca Basia Paepsteen Eco-brick  
3D-ARCHITECTEN, Melsele

### Eco-brick

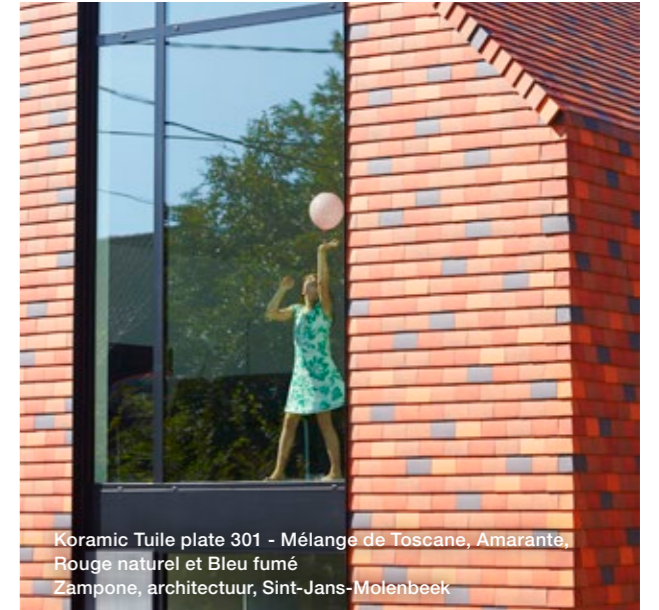
L'Eco-brick est une brique de parement mince et légère qui offre davantage de place pour davantage d'isolation. Ce qui signifie une réduction des coûts de chauffage et, donc, de la facture d'énergie.



Koramic Tuile Plate 301 - Blanc émaillé  
ARQ Architecten, Sint-Niklaas

### Tuiles en terre cuite

Saviez-vous que vous pouvez aussi utiliser des tuiles de toit sur votre façade ? Vous combinerez ainsi les avantages d'un revêtement de façade léger et la technique de pose économique des tuiles. En outre, les tuiles présentent une très longue durée de vie et créent une enveloppe extérieure ultra résistante.



Koramic Tuile plate 301 - Mélange de Toscane, Amarante, Rouge naturel et Bleu fumé  
Zampone, architectuur, Sint-Jans-Molenbeek

# Projets inspirateurs

Terca Metropolis Noir Vesta  
YDGA Architecten en coll. avec Talperbouw, Sint-Andries



Terca Imperium Flavius  
MARKLAND Architecten, Kortrijk





**Terca Milosa Kogelbloem**  
Architecte Jan de Moffarts en coll. avec Steven Bosmans, Sint-Joost

*“L'architecture et  
l'environnement ne  
font qu'un.”*



Façade : **Terca Cassia Rouge** / Toit : Koramic Aleonard Pontigny Rouge naturel  
Van Gestel de Weerd Architecten, Brasschaat



**Terca Milosa Hoornbloem**  
STUDIOLO architectuur et Koen Matthys, Gent

Photographie : Stijn Bollaert



**Terca Marono Etouffé**  
Blanco Architecten, Hoellaart

*“Les nuances douces  
donnent du relief à une  
architecture particulière.”*



Façade : Terca Linnaeus Robinia / Toit : Koramic Vauban Ardoisé  
Samarchitecten, Bilzen



Façade : Terca Wasserstrich Special Noir / Toit : Koramic Tuile Plate 301 Bleu fumé  
Abepa Architectes, Biesme



Façade : Terca Metropolis Noir Vesta  
Toit : Koramic Aspia Gris-Noir nuancé  
Architecte Jonatan Ghijs, Zottegem

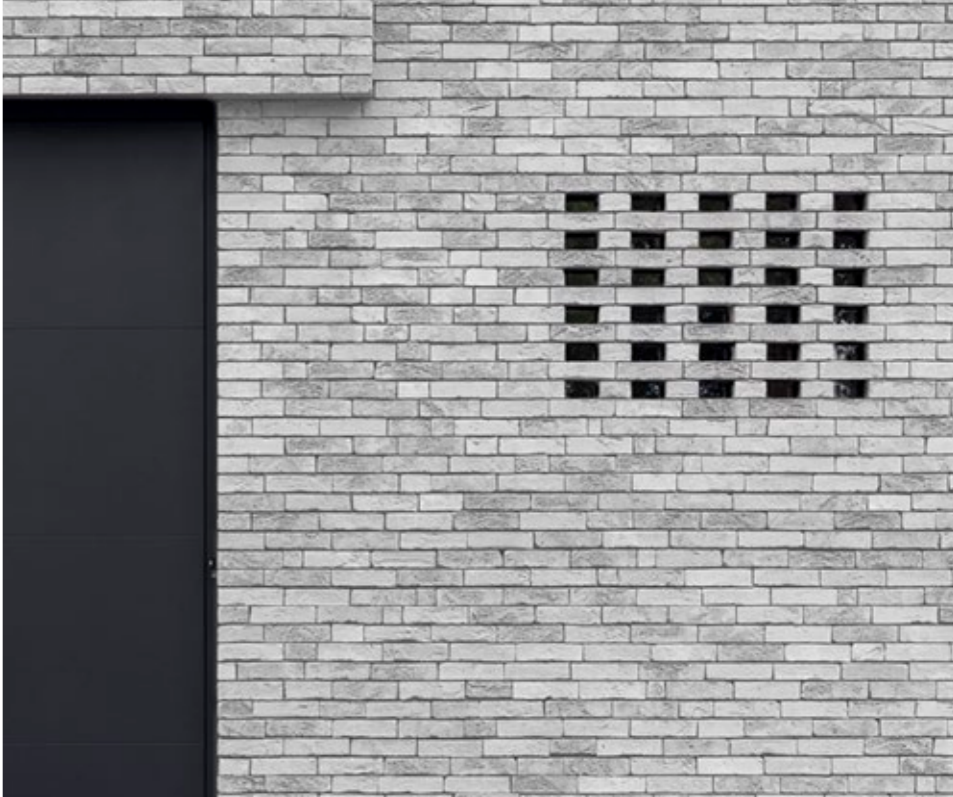
*“Des couleurs  
cohérentes pour  
la façade et le toit”*



Terca Forum Pampas  
Cammens Delare architecten, Gent



**Façade : Terca Agora Gris Agate**  
Toit : Koramic Actua 10 Ardoisé  
Buro Arno, Evergem



**Terca Iberia Catalunya**  
Architecte Jonas Debacker, Maldegem

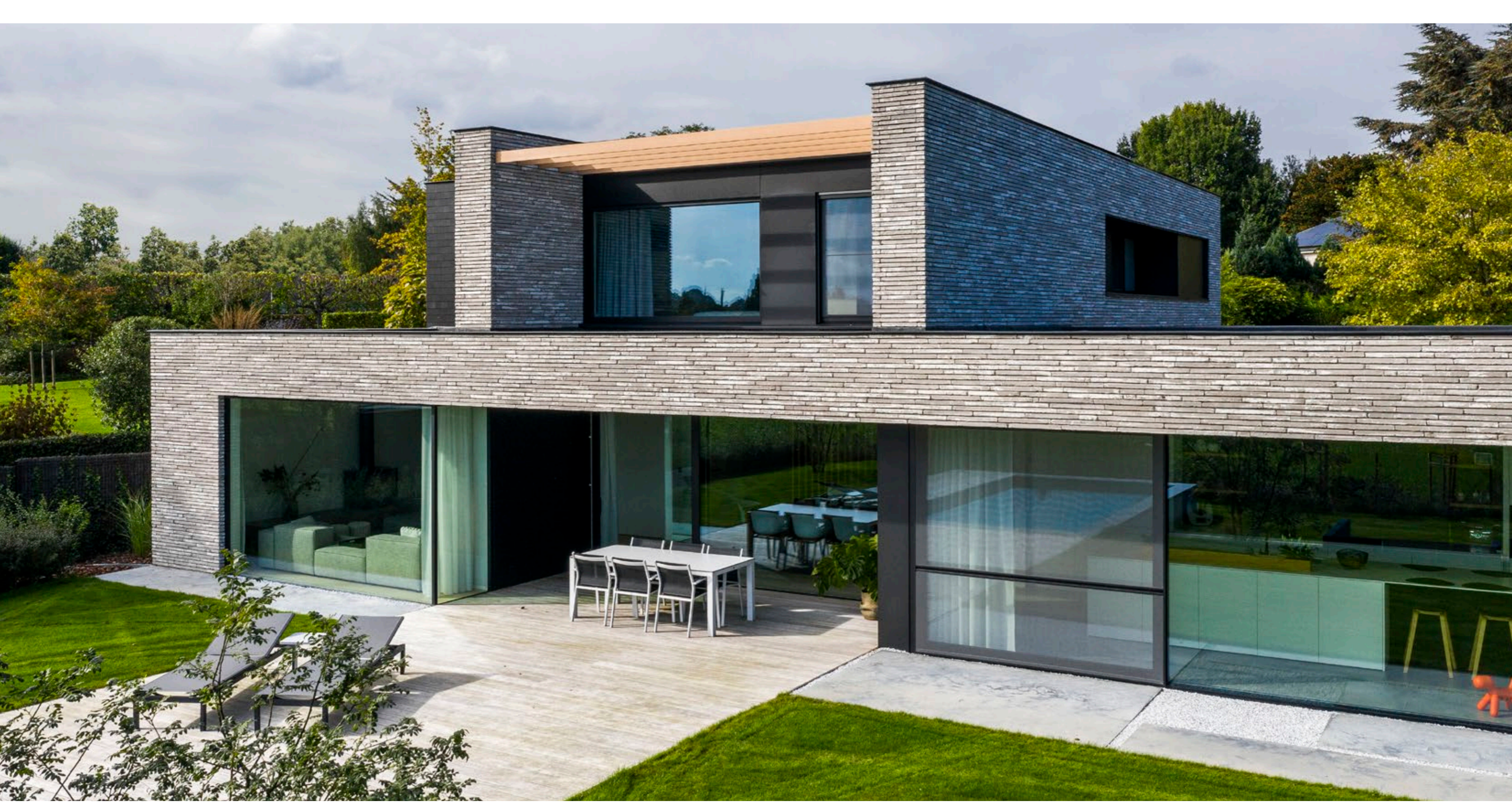
Terca Wasserstrich Special Gris  
EH architecten, Gent



Terca Wasserstrich Special Rouge Carmin  
ArchitectuurburO, Eeklo



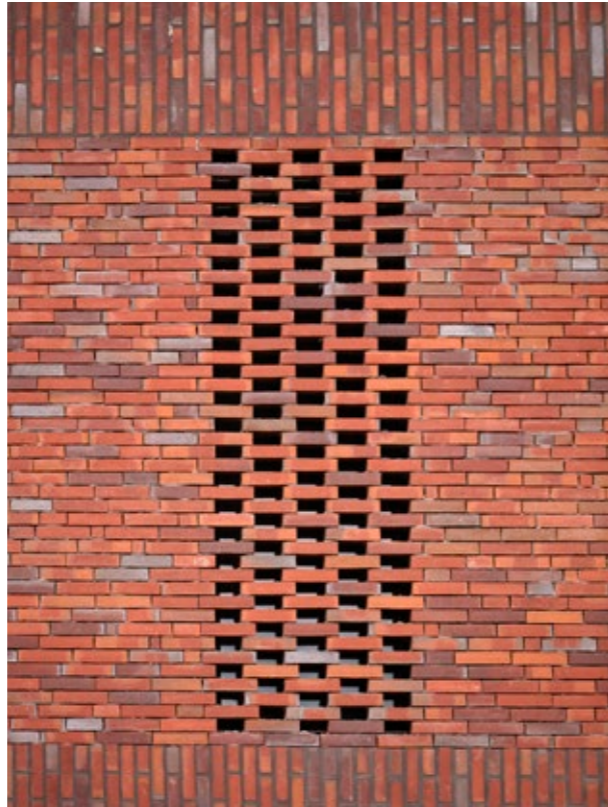
*“Les briques de parement fines et allongées créent des façades élégantes.”*



Terca Wassertrich Special Sablé  
Architecte Benoit Courcelles, Mouscron



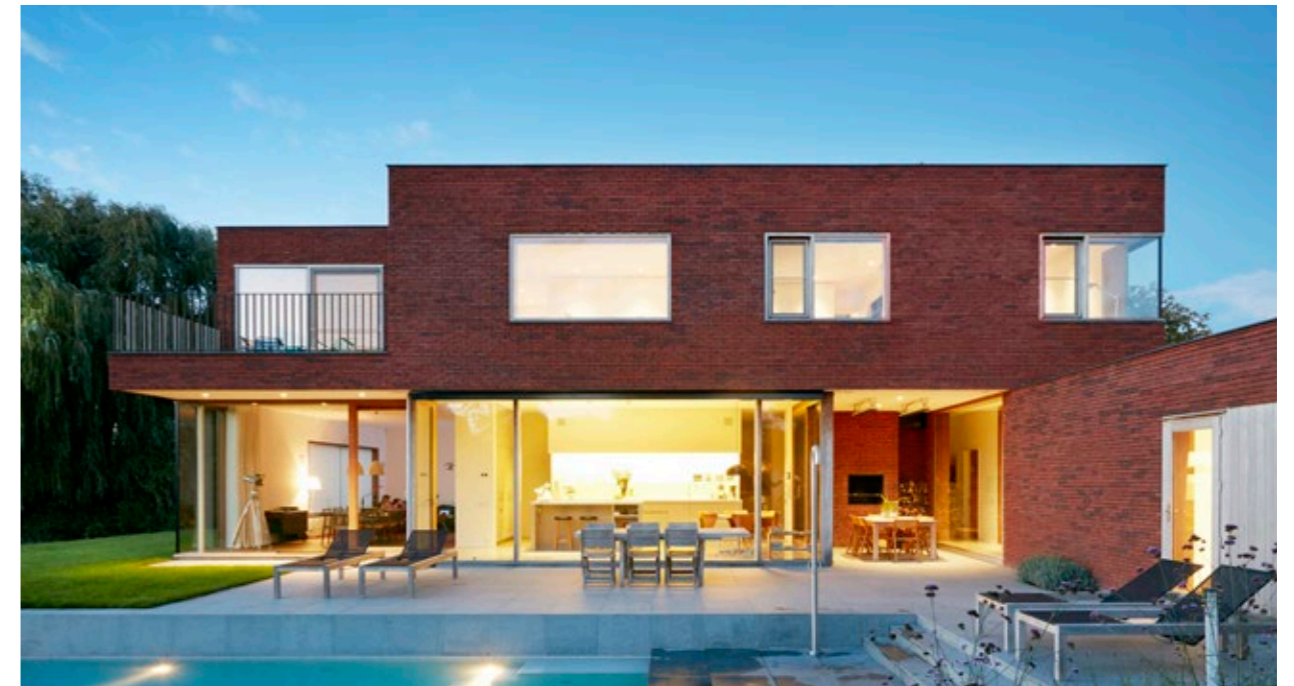
**Terca Milosa Passiebloem**  
ampe.trybou architecten, Oudenburg



**Terca Pagus Gris-Noir Iluzo**  
HASA Architecten, Muizen



**Terca Cassia Noir Graphite**  
De Lathauwer - Van Goethem, Aalst



**Terca Forum Pampas**  
Cammers Delaere Architecten, Gent



**Terca Wasserstrich Special Gris**  
Buro 5 - architectes & associés, Naninne



**Terca Wasserstrich Special Noir de Volcan**  
Architecte Leo Verbeeck, Mol





**Terca Agora Gris Titane**  
Architectenbureau Jan Aerts, Westerlo



*“Les briques unies  
sobres respirent  
la quiétude.”*



**Terca Imperium Albius**  
Architecte Eva Doms, Keerbergen

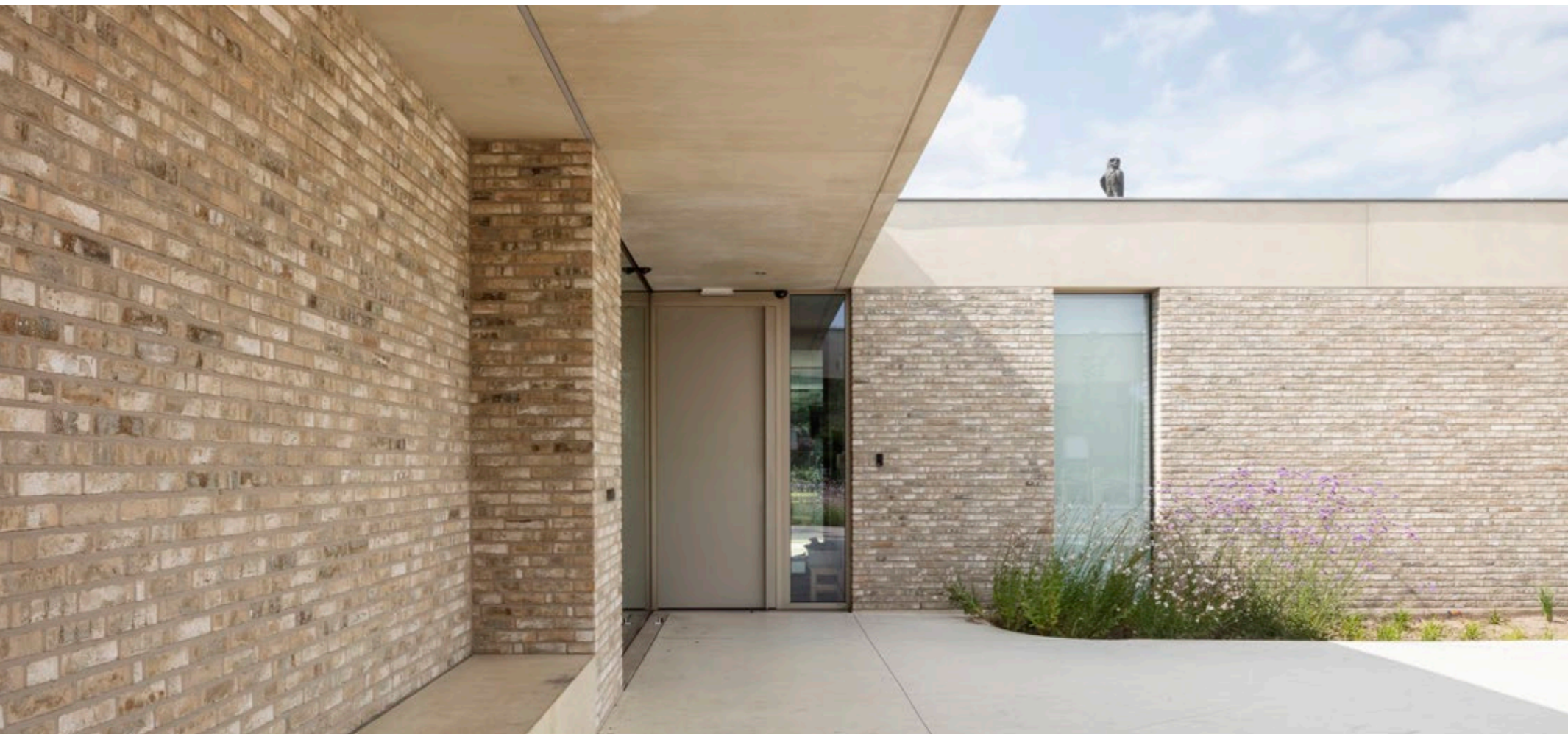


Terca Marono Etouffé Extra  
Architecte Massimo Panza, Mons



Terca Pagus Brun Iluzo  
BureAu 58, Zonhoven





**Terca Classo Bronze Rustique**  
 Bureau TOOP, Lokeren et Westouter - en coll. avec Steven Vandenborre, Kortrijk



**Terca Agora Gris Argenté**  
 CH-Architecten Gent

Photographe : Nick Canaert, Home Sweet Home



Terca Agora Gris Agate  
OH Architecten, Leuven



Mélange de  
Terca Linaqua Vino et Linaqua Viola  
studio segers architecten, Maaseik





Terca Artiza Hectic  
studio segers architecten, Maaseik



**Terca Classo Alverna**  
Blanco Architecten, Hoelaart



**Mélange de Terca Linaqua Vino et Linaqua Viola**  
Verjans Pieter Architecten, Hoeselt

*“La brique de parement utilisée accentue le caractère particulier de l'ouvrage.”*





Terca Artiza Colorada  
HASA-architecten, Muizen



Terca Imperium Flavius  
VAMarchitecten, Moorslede

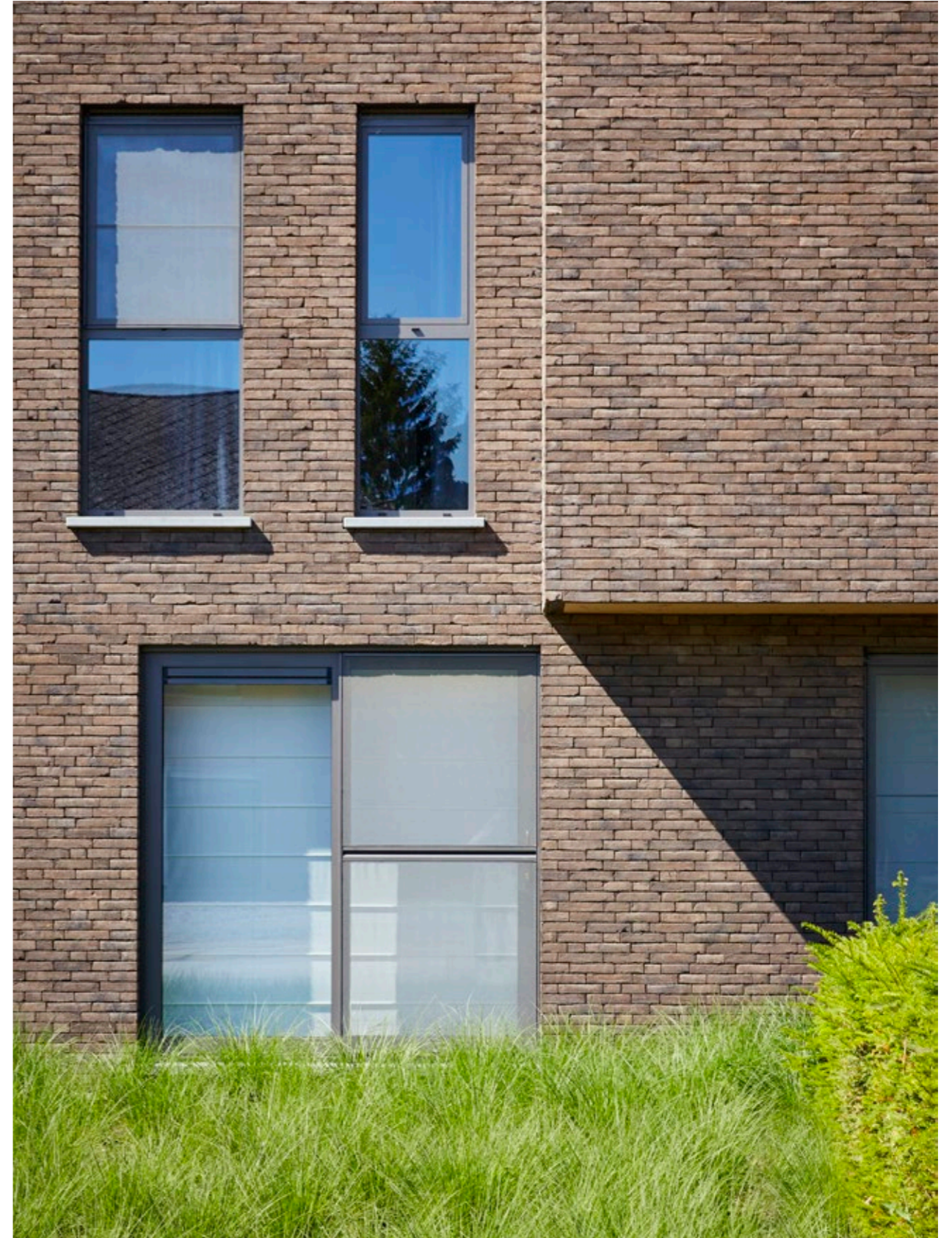


**Terca Artiza Maaseiker Bont**  
LEF-architect, Duffel



**Façade : Terca Agora Noir Graphite / Pavés en terre cuite : Authentica Retro Nostalgie**  
Architectenburo Reubens Kurt, Bonheiden

**Terca Artiza Bleu Mauve Escarbille**  
Architecte Bart Van Wetter, Gent

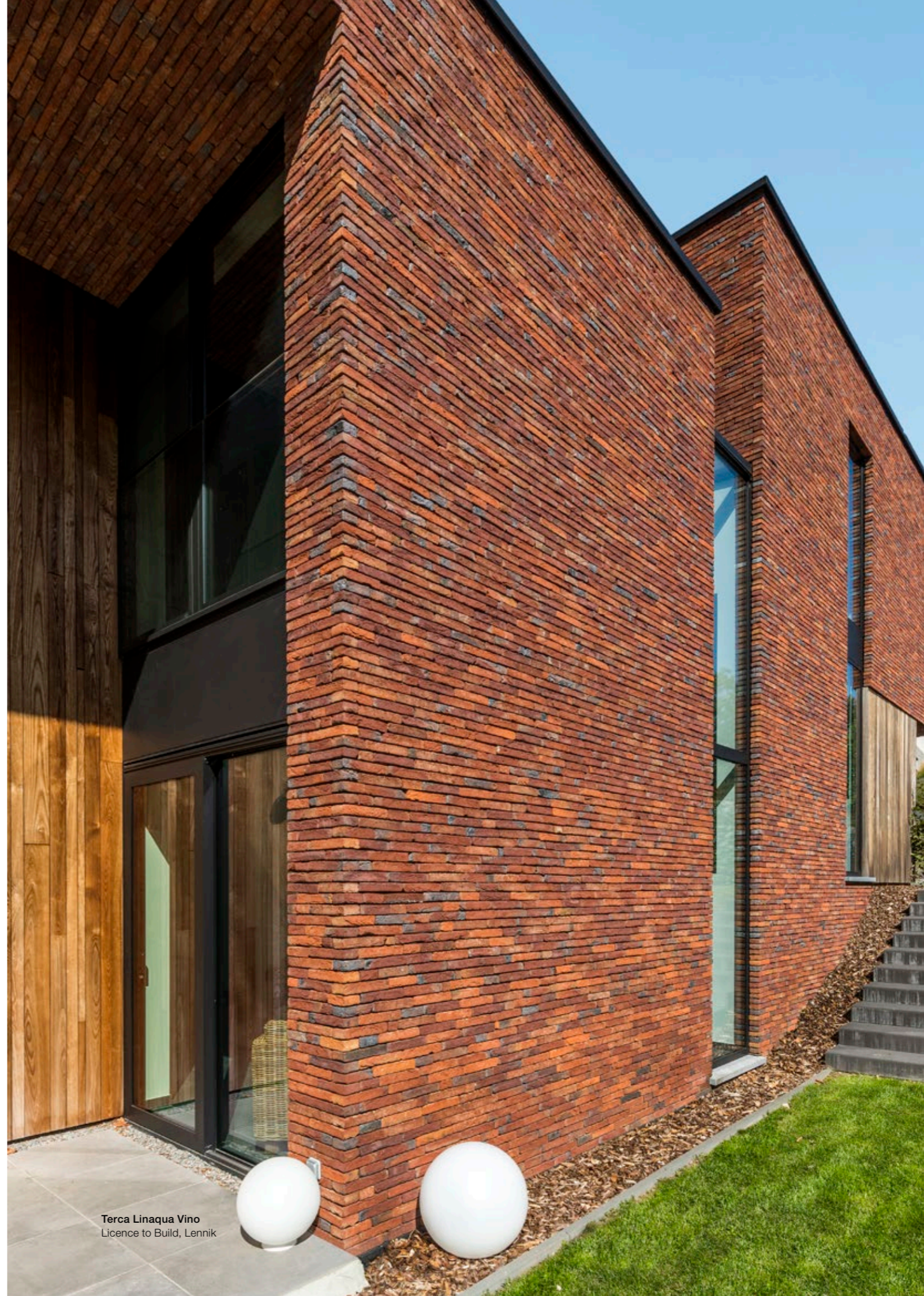


**Terca Pagus Brun-Noir Iluzo**  
Architecte Frank Loos, Kasterlee



**Terca Artiza Colorada**  
Architecte Jeroen Tack, Ooigem

*“Les nuances de couleurs terre donnent de la profondeur à chaque façade.”*



**Terca Linaqua Vino**  
Licence to Build, Lennik



**Terca Metropolis Colonia Noir**  
Ir.-arch. Tom Declercq, Mariakerke



**Terca Pagus Brun-Noir Iluzo**  
**Terca Classo Blauw-Rood Genuanceerd**  
Architectenburo Acke & Van Wynsberghe, Assenede

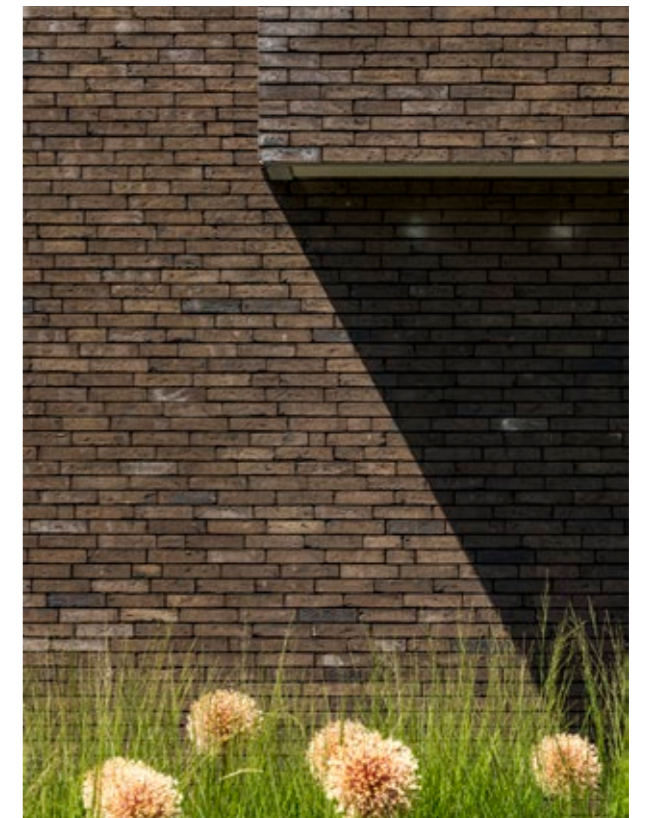




Terca Pagus Gris-Noir Iluzo  
A-projects, Ternat



Terca Milosa Cosmos Exclusief  
Architectenbureau Johan Debrabander, Ieper

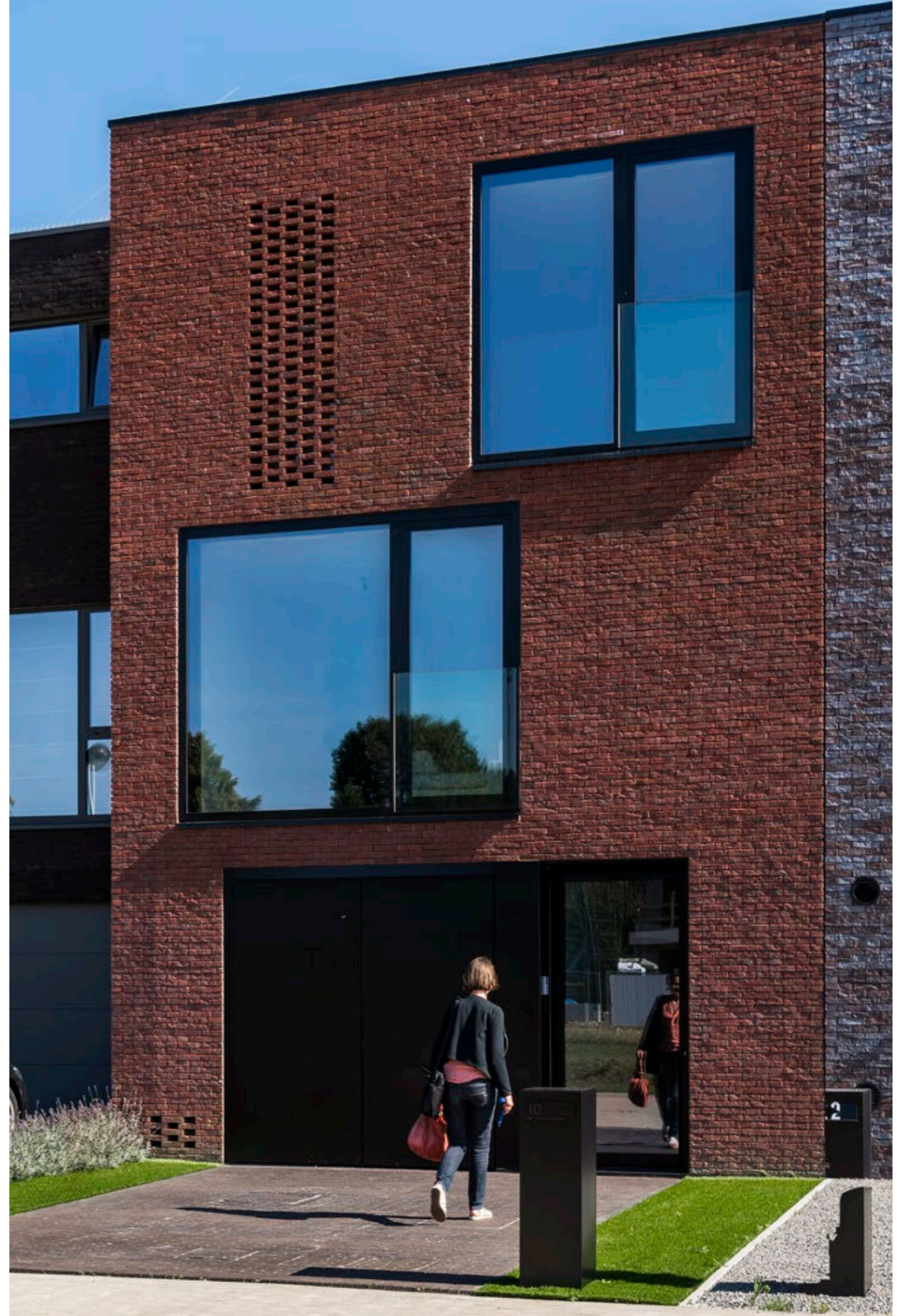


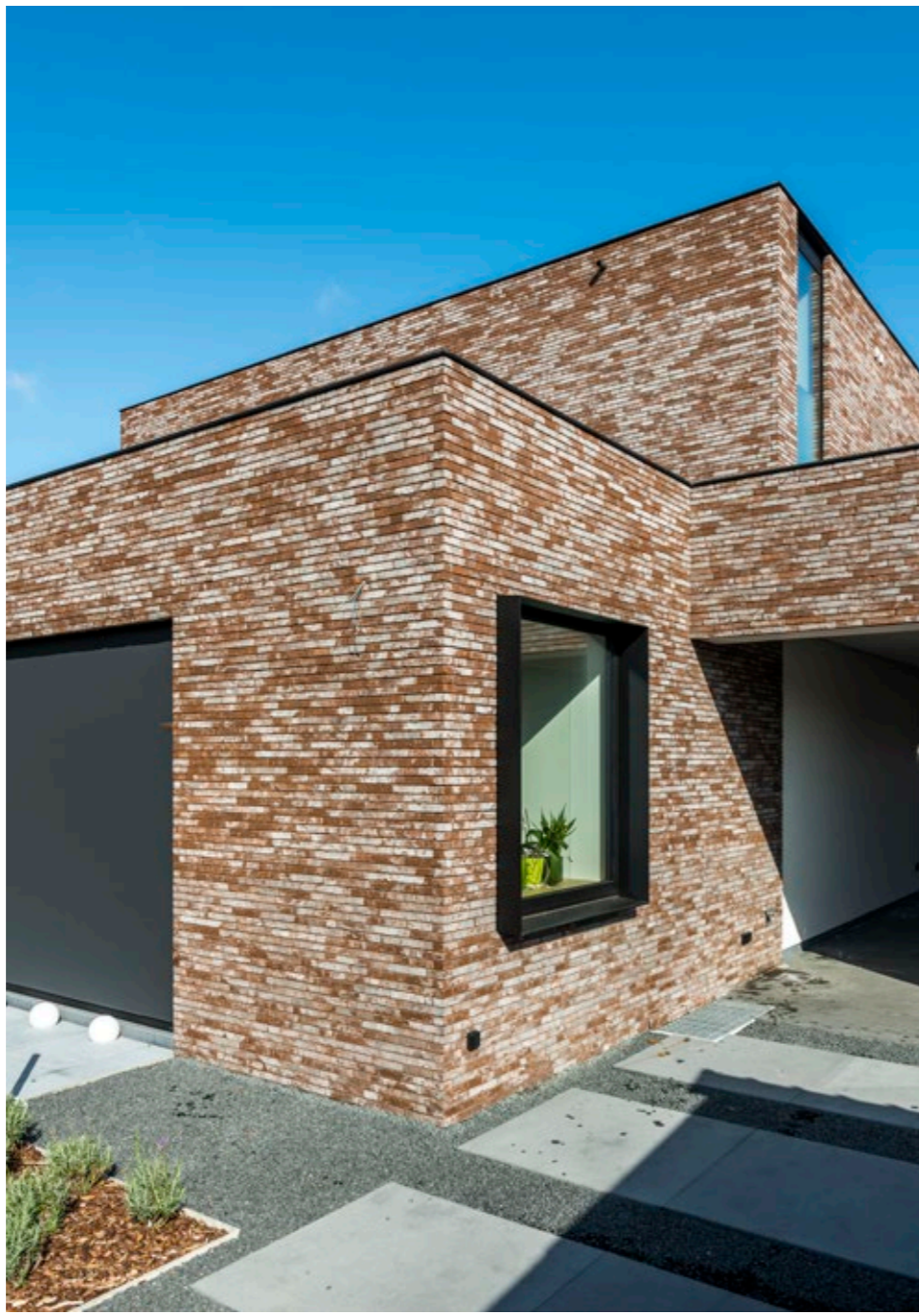


**Terca Artiza Mauve Escarbille**  
Architecte Mathieu Frébutte, Erbisœul



**Terca Classo Blauw-Rood Genuanceerd**  
Moonarchitects, Edegem





**Terca Metropolis Brun Urbis**  
Heremans Manshoven Architecten, Heist-op-den-Berg



**Terca Agora Blanc Ivoire**  
Architecte Inge Lenaerts, Diepenbeek



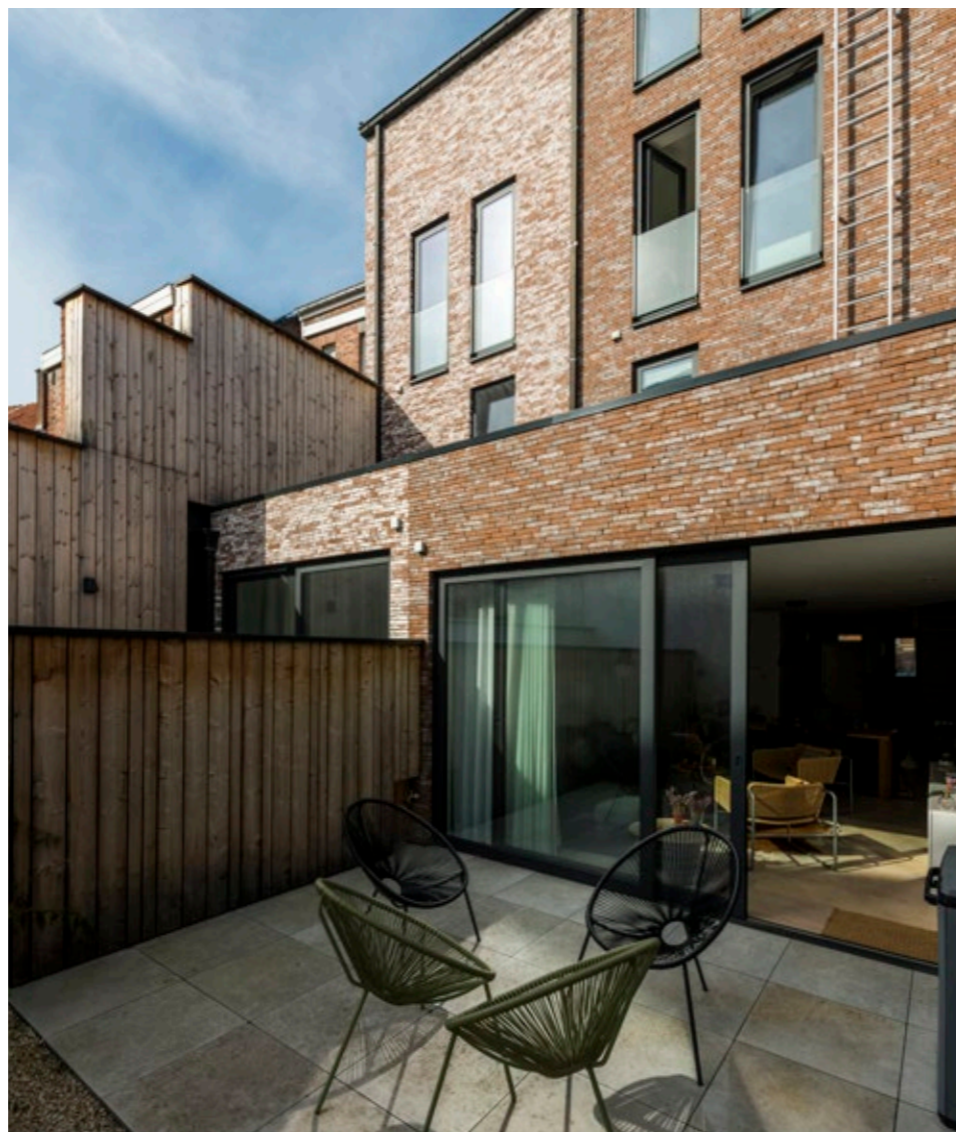


**Terca Pagus Pourpre Iluzo**  
Architectuurburo Dirk Hulpija, Evergem



**Mélange de Terca Linaqua Vino et Linaqua Viola**  
studio segers architecten, Maaseik

*“La maçonnerie traditionnelle  
avec le look du collé :  
le choix du connaisseur”*



Terca Metropolis Brun Urbis (à gauche) et Brun Civitas (à droite)  
BOND.architectuur, Herk-de-Stad



**Terca Elignia Blanc Nordica**  
Magnus Ingenieur Architecten, Geluwe



**Façade : Forum Pampas / Toit : Actua 10 Ardoisé**  
Architektenburo Acke - Van Wynsberghe, Assenede



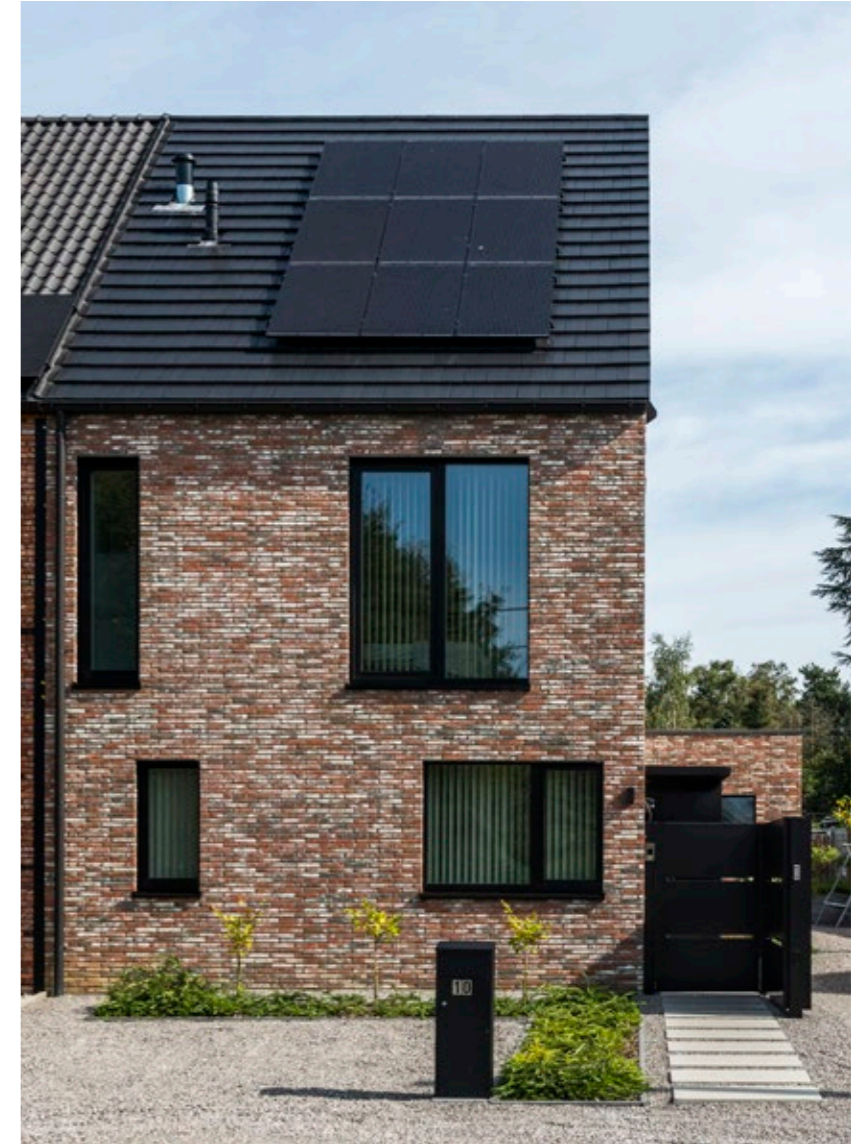
**Terca Marono Brun Extra E1**  
Architecte Stefaan Lemaire, Meulebeke



**Façade : Terca Forum Prata Nuancé / Toit : Koramic VHV Vario Rustique émaillé**  
Acke-Van Wynsberghe architecten, Assenede



**Terca Agora Gris Agate**  
Architecte Luc Vandewynckel, Poperinge



**Terca Metropolis Rouge Atrium**  
KJ-Architect, Geel



Façade : Terca Metropolis Rouge Aula / Toit : Actua 10 Ardoisé  
A/C Laschet architecte, Lontzen



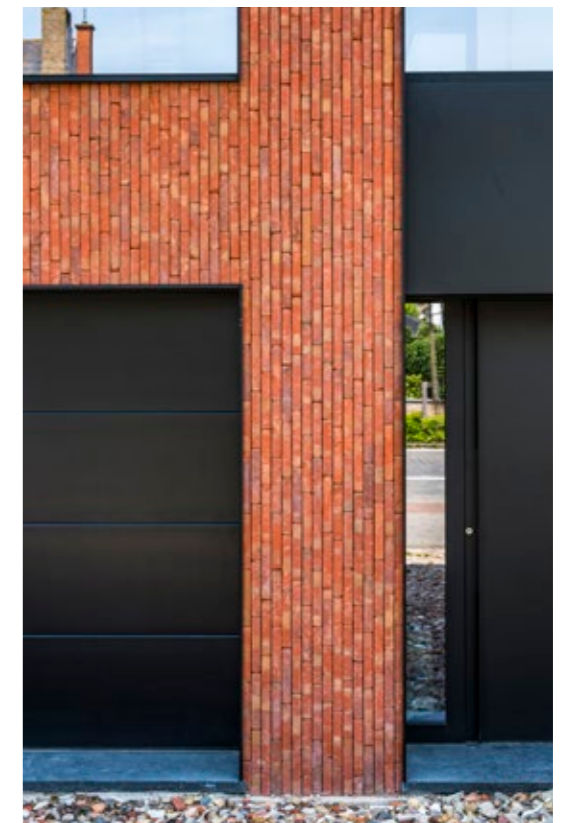
Terca Agora Argenté  
Architecte Frank Geron, Zonhoven



**Terca Agora Argenté**  
Moonarchitects - Edegem



**Plaquettes Terca Metropolis Rouge Aula**  
LDJ architectuur, leper





Façade : Terca Metropolis Rouge Aula  
Toit : Koramic Actua 10 Ardoisé  
Architectuurkantoor Monbaliu, Dudzele



*"Sa vivacité est sous-tendue par l'emploi de briques rouges."*

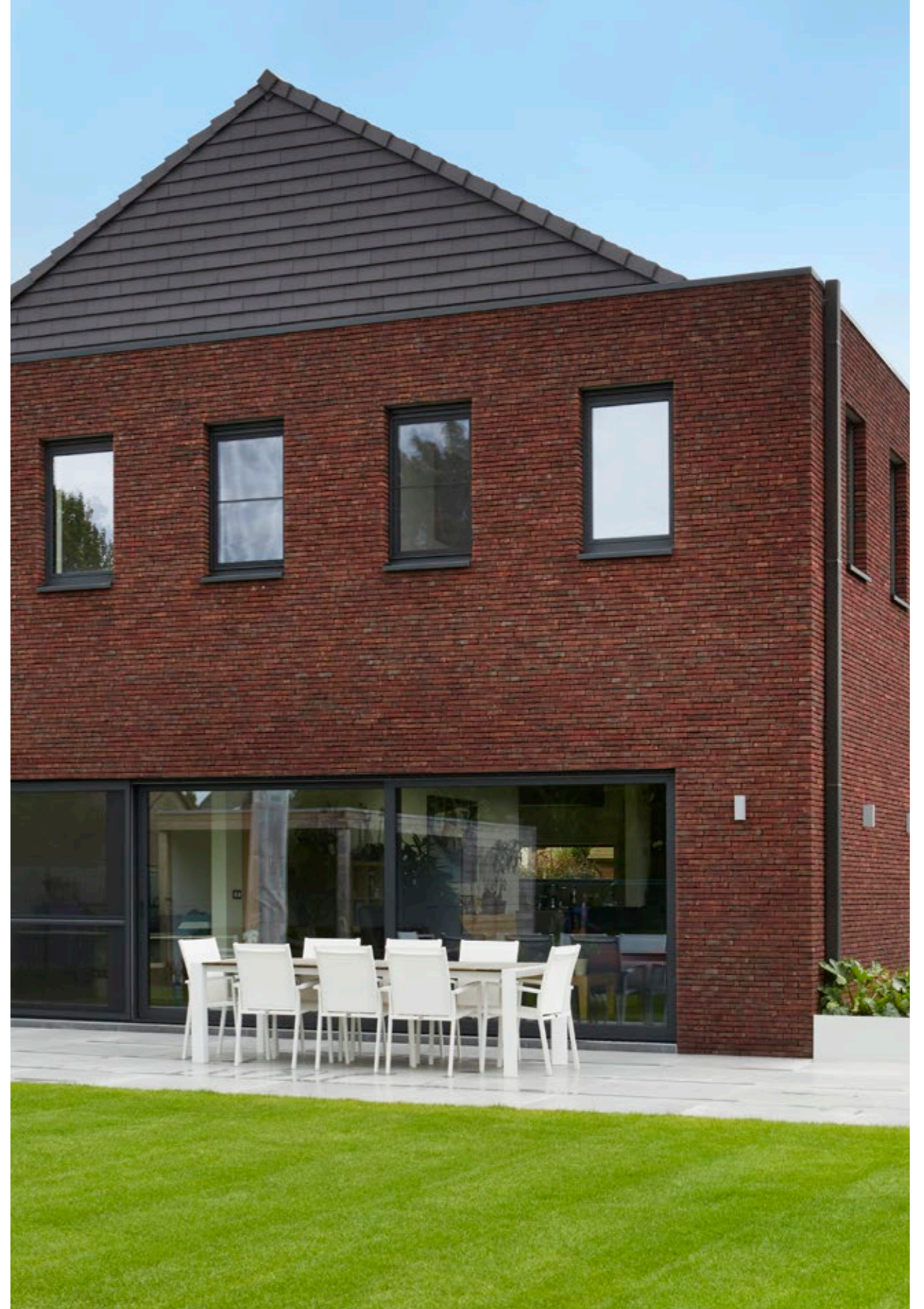


Façade : Terca Classo Alverna / Toit : Koramic Tuile Plate Plato Ardoisé  
Geline Thys ir.-architect, Haacht





**Terca Basia Fleure de Paille**  
Architecte Rik Van Hulle, Bellegem



**Façade : Terca Classo Blauw-Rood Genuanceerd Gesinterd / Toit : Koramic Tuile Plate Plato Ardoisé**  
Architectuurbureau Steven Van Hecke, Zele



Façade : Terca Wassertrich Special Gris  
Toit : Koramic Tuile Plate 301 Bleu fumé  
GC Architecten, Meulebeke



Façade : Terca Classo Alverna  
Toit : Koramic Tuile Plate 301 Rustique  
Architecte Julie D'Aubioul, Waarschoot

*"Pour un look épuré"*



**Terca Agora Super Blanc**  
Architecte Ignace Gheysens, Lauwe



**Façade : Terca Arces Gris Moon / Toit : Koramic Actua 10 Ardoisé**  
Architecte Augustinus Michiels, Bornem



Façade : Terca Recup Tongerse RV / Toit : Koramic Tuile Tempête Vario 18 Noir mat  
Architecte Luc Willem, Aalter

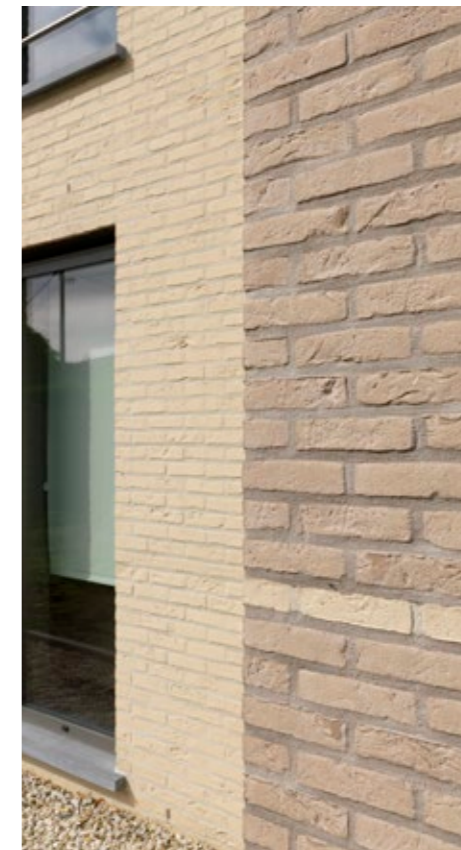


**Terca Classo Bronze Rustique**  
Architectenbureau Tyberghien & Partners, Ieper



**Façade : Terca Forum Branco et Forum Prata**  
Toit : Koramic Vauban Ardoisé  
Architecte Martin Herregodts, Everbeek

*“Un jeu de lignes  
sobre et élégant”*

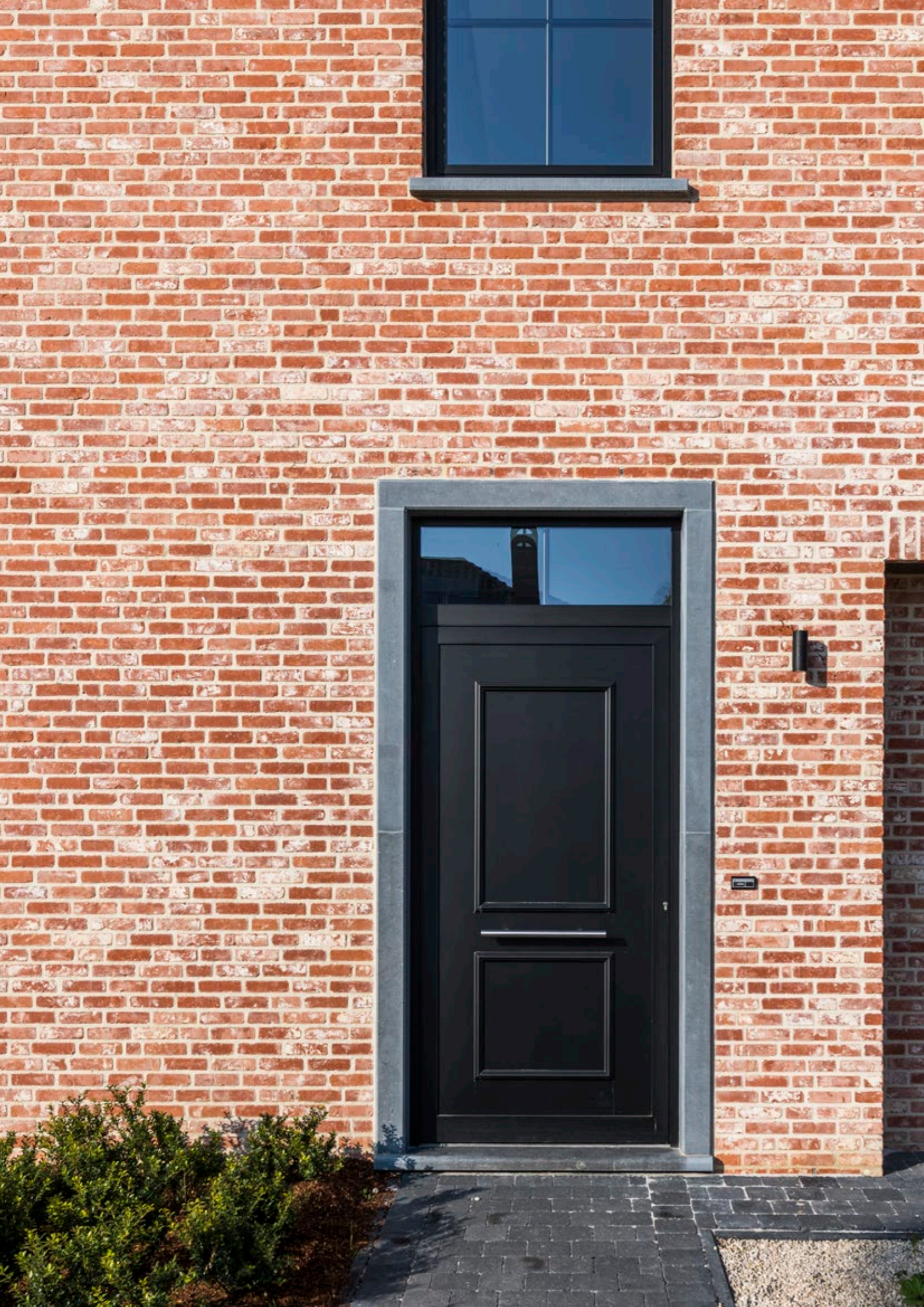




**Terca Patrimonia Vieux Rieme**  
Architecte Paul Cox, Neerpelt



**Terca Patrimonia Fleur de Pommier**  
Architecte Vandember, Seneffe



Façade : Terca Recup Zevendonkse RV  
Toit : Koramic Tuile Tempête 44 Anthracite  
Architecte Willem Reyniers, Bonheiden



Terca Retro Lautrec

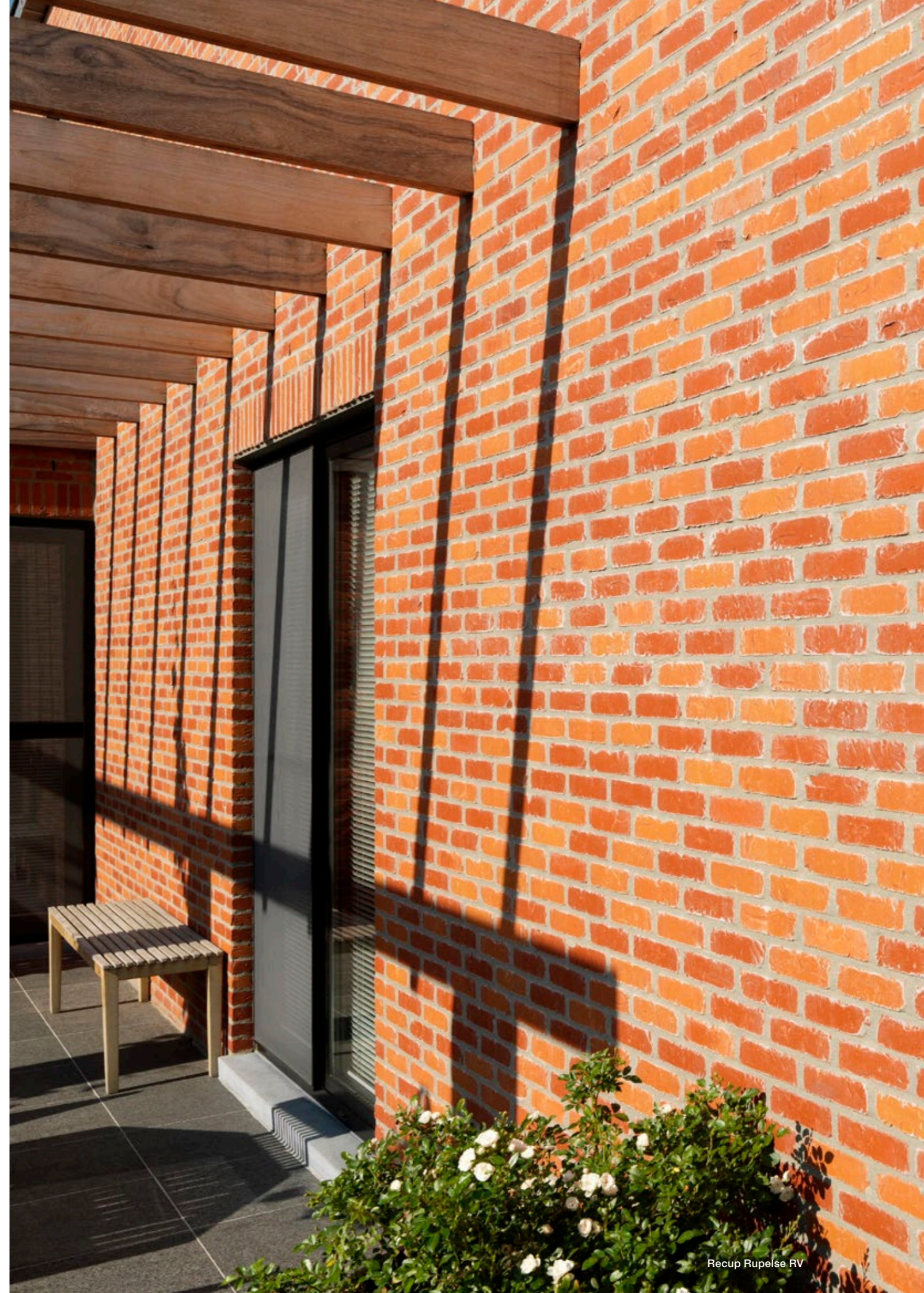


Terca Basia Paepsteen



Terca Patrimonia Pastorale  
Architecte Els Haesaerts, Kortenberg





*“Retro confère de la profondeur à chaque façade.”*

Façade : Terca Retro Tiffany / Toit : Koramic Tuile Tempête 44 Bleu fumé  
Architectenbureau Nys, Vilvoorde



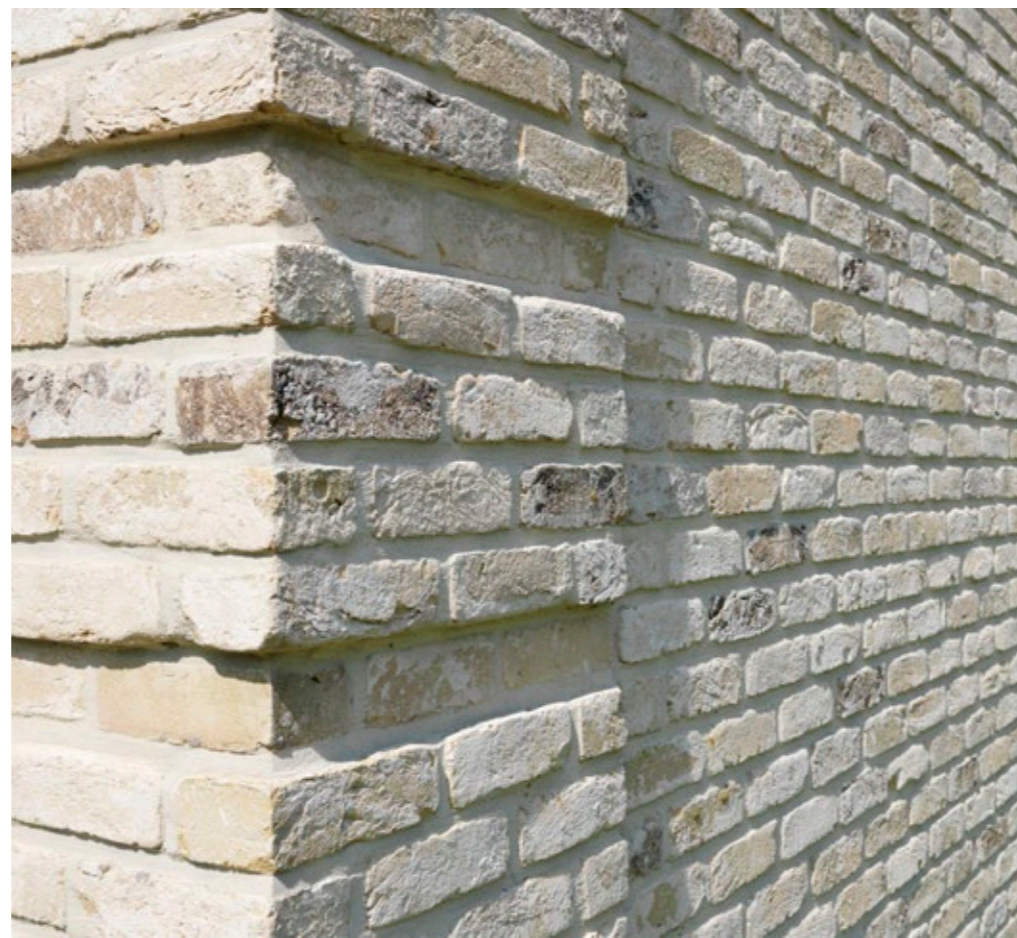
Façade : Terca Retro Lautrec  
 Toit : Koramic Tuile Galbée 401 Anthracite  
 Architecte Eddy De Rycke, Nazareth



*“Un look authentique et contemporain,  
 avec une seule et même brique”*



Façade : Terca Domus Casa Lena  
 Toit : Koramic Vauban Ardoisé



Terca Rustica Oud Damme



Terca Rustica Oud Malle  
Architectes Joris Cools et Daniëlle Matthyssen, Wuustwezel



Terca Retro Pastorie  
Architecte Peter De Schutter, Wichelen



Façade : Terca Belle Epoque de Mons / Toit : Koramic OVH Klassiek Bleu fumé  
Architecte Herman De Becker, Glabbeek

*“Les nuances de couleur authentiques donnent du cachet à la façade.”*



Façade : **Terca Recup Molenlandse RV**  
Toit : Koramic Vieilli tuile Pottelberg 451 Vieilli rouge



Façade : **Terca Recup Tongerse RV** / Toit : Koramic Tuile Tempête 44 Vieux cuivre  
Architectes Cottreel & Debrabander, Ieper



Façade : Terca Elignia Robinia / Toit : Koramic Tuile Plate 301 Rustique  
Architectenbureau Dirk Devenyns & Trui Vanden Berghe, Kluisbergen

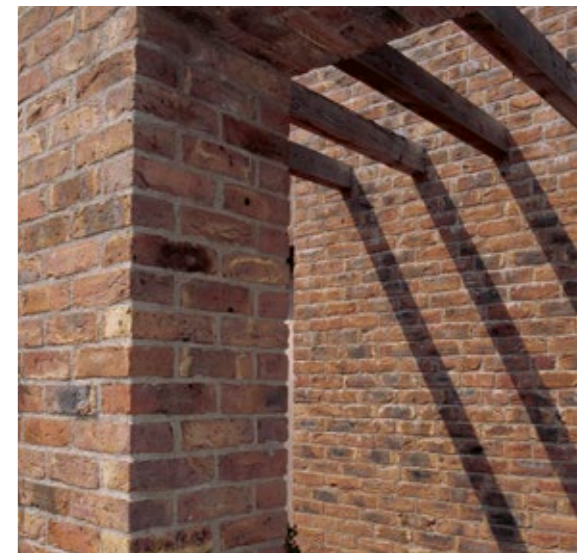


Façade : Terca Domus Casa Lena / Toit : Vieille tuile Pottelberg 451 Vieilli bleu fumé  
Architecte Miranda De Boeck, Lede



**Terca Artiza Veldbrand Extérieur**  
Architecte Koen Deleu, Rumbek

*“La richesse des nuances confère un look chaleureux à toutes les façades.”*





**Terca Rustica Oude Veldsteen**  
Architecte J. Ooms, Geel



**Façade : Terca Rustica Oud Kempisch / Toit : Koramic Vieille tuile Pottelberg 451 Vieilli bleu fumé**  
Architectenatelier Vincent Deprez, Zwevegem



*"Agréable et  
authentique"*



Terca Belle Epoque de Namur



Façade : Terca Belle Epoque de Mons / Toit : Koramic OVH Klassiek Bleu fumé  
P&L Woningbouw, Wevelgem



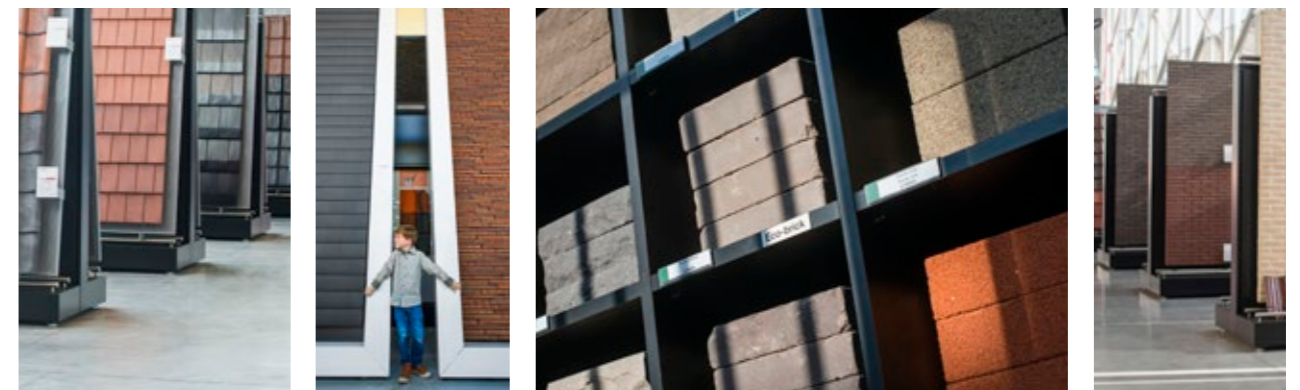
# Regardez Rêvez Choisissez



## Laissez-nous vous aider

Ce guide d'inspiration vous a permis de mieux cerner la façade de vos rêves ? Parfait, tel était l'objectif ! Vous cherchez une parfaite harmonie entre style et celui de votre maison ? Ne manquez également pas de jeter un oeil à nos autres sources d'inspiration !

## Visitez nos showrooms



Nos experts vous y guideront parmi un assortiment de pas moins de 600 briques de parement, tuiles et pavés en terre cuite. Vous recevrez des réponses étayées à vos questions, ferez le plein de connaissances en matière de construction et pourrez, via les 'Combinators' pratiques, créer vous-même des combinaisons de tuiles, briques, joints et profilés de châssis. Envie d'en savoir plus ? N'hésitez pas à emporter vos échantillons préférés !

**Showroom Courtrai**  
Kapel ter Bede 88  
8500 Kortrijk  
Tél.: 056 24 95 88

**Showroom Londerzeel**  
Koning Leopoldlaan 1  
2870 Breendonk  
Tél.: 052 31 10 10

**Heures d'ouverture**  
Pour obtenir les infos les plus récentes concernant les heures d'ouverture ou pour fixer un rendez-vous, surfez sur notre site web [www.wienerberger.be/fr/service/visite-showrooms](http://www.wienerberger.be/fr/service/visite-showrooms).

## Notre site Internet, une mine d'or d'infos intéressantes

Vous cherchez une brique spécifique ? Ou une propriété spécifique ? Grâce au moteur de recherche pratique, vous trouverez sur notre site Internet toutes les briques de parement possibles. Dénomination, type, couleur, infos techniques et illustrations : vous verrez tout ce dont vous avez besoin en un clin d'œil.


[www.wienerberger.be](http://www.wienerberger.be)

## Découvrez aussi nos tuiles et pavés en terre cuite

Chez Wienerberger, vous trouverez toutes les solutions nécessaires non seulement pour votre façade, mais aussi pour votre toiture, votre allée, votre terrasse, etc. Vous voulez mieux connaître nos tuiles et pavés en terre cuite ? Demandez les brochures via [info@wienerberger.be](mailto:info@wienerberger.be)

## Suivez de près nos promos et nos news

Vous voulez rester au courant des dernières nouvelles et des dernières tendances dans le secteur de la construction ? Consultez nos pages sur les réseaux sociaux.

-  [facebook.com/wienerbergerBE](https://facebook.com/wienerbergerBE)
-  [twitter.com/wienerbergerBE](https://twitter.com/wienerbergerBE)
-  [linkedin.com/company/wienerberger-belgium](https://linkedin.com/company/wienerberger-belgium)
-  [pinterest.com/wienerbergerBE](https://pinterest.com/wienerbergerBE)
-  [instagram.com/wienerbergerbelgium](https://instagram.com/wienerbergerbelgium)
-  [youtube.com/wienerbergerbelgium](https://youtube.com/wienerbergerbelgium)



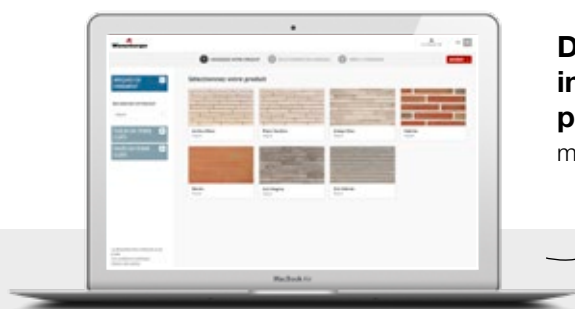
## Découvrez des projets existants

Des centaines de bâtisseurs (rénovateurs) vous ont précédé et ont délibérément opté pour la qualité Wienerberger. Pourquoi donc ne pas tout simplement examiner à quoi ressemblent nos matériaux en live ? Sur nos sites de références, vous trouverez en un tour de main des maisons construites près de chez vous avec des matériaux Wienerberger.

[www.maisonsinspirantes.be](http://www.maisonsinspirantes.be)

## Des news intéressantes dans votre boîte e-mail

Pour les bâtisseurs (rénovateurs), des informations claires et actualisées s'avèrent indispensables. Abonnez-vous à notre newsletter digitale gratuite via la page de contact sur [www.wienerberger.be](http://www.wienerberger.be)



**Découvrez des projets  
inspirants réalisés  
près de chez vous**  
[maisonsinspirantes.be](http://maisonsinspirantes.be)

#### **Showroom Courtrai**

Kapel ter Bede 88  
8500 Kortrijk  
T 056 24 95 88

#### **Showroom Londerzeel**

A12 - Koning Leopoldlaan 1  
2870 Breendonk  
T 052 31 10 10

[wienerberger.be/fr/showrooms](http://wienerberger.be/fr/showrooms)

#### **Wienerberger sa**

Kapel ter Bede 121  
8500 Kortrijk  
T 056 24 96 38

[info@wienerberger.be](mailto:info@wienerberger.be)  
[www.wienerberger.be](http://www.wienerberger.be)

#### **Suivez-nous sur Instagram**

et partagez des photos de votre projet  
de construction ou rénovation réalisé  
avec **#wienerbergerbelgium**.



#### **Vous êtes fier de votre projet ?**

**Permettez-nous de le mettre sous  
les projecteurs.** Partagez votre projet via  
[www.wienerberger.be/fr/partagez-projet](http://www.wienerberger.be/fr/partagez-projet)

