



WIT IS HET NIEUWE GROEN

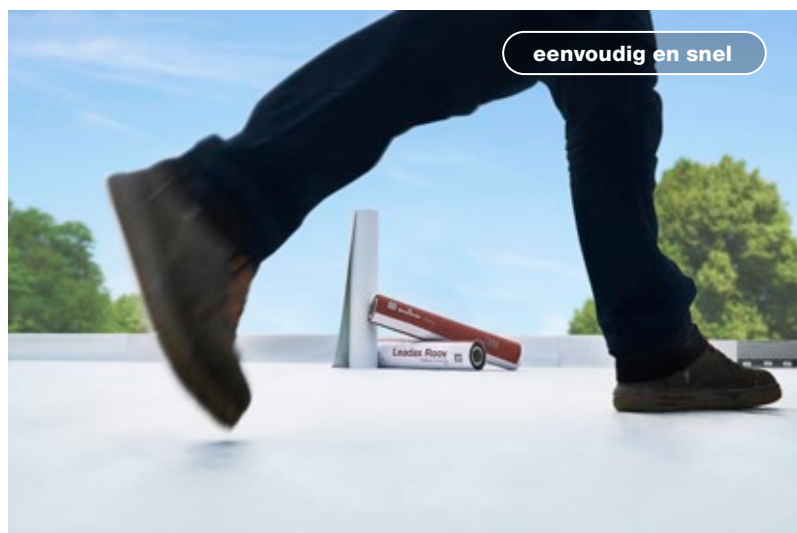
LEADAX
ROOV

LEADAX ROOV



Dé duurzame circulaire witte platdakbedekking die gericht is op de toekomst

Europa heeft als doelstelling om een volledig circulaire economie te hebben tegen 2050 en de Europese materiaalvoetafdruk te halveren tegen 2030. Ook België zal hieraan zijn bijdrage moeten leveren en dus ook de bouwsector. Bij Wienerberger staat duurzaamheid centraal bij alles wat we doen. In ons productportfolio gaan we resoluut voor duurzame en circulaire materialen. Daarom bieden we nu Leadax Roov aan, de circulaire witte dakbedekking voor platte daken. Leadax Roov scoort uitstekend op elk vlak. We zetten de voordelen even op een rijtje.



Eenvoudige en snelle plaatsing

De Leadax Roov rollen hebben een breedte van 1 m. Ze zijn licht, gemakkelijk hanteerbaar en ze kunnen meteen na het uitrollen geplaatst worden. De naadverbindingen en detailleringen zijn eenvoudig te maken en corrigeren tijdens het plaatsen is perfect mogelijk. Bovendien zijn de weinige accessoires beschikbaar in het Wienerberger gamma.

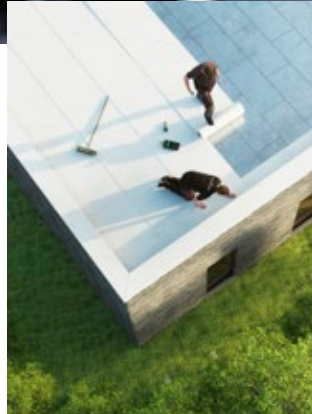


Davy Verhaeghe,
Dakwerken Schollier-Verhaeghe

“Doordat ik onmiddellijk na het uitrollen aan de slag kan gaan en er geen wachttijd nodig is, win ik heel wat tijd.”



**Van PVB-folie
naar platdak-
bedekking**



Duurzaam en 100% circulair

Leadax Roov wordt gemaakt van PVB-folie: een reststroom uit veiligheidsglas waarvan er jaarlijks maar liefst 1,5 miljard kilo beschikbaar is in Europa. Door dit te gebruiken als belangrijkste grondstof voor Leadax Roov, dragen we bij aan het verantwoord verwerken van deze afvalberg en creëren we een circulaire oplossing voor platdakbedekking.

Leadax Roov is uitstekend recycleerbaar tot dezelfde toepassing en heeft een aanzienlijk lagere ecologische voetafdruk dan vergelijkbare oplossingen voor het plat dak.

Geen regenwaterverkleuring: het afgespoelde regenwater is helder en direct te gebruiken voor huishoudelijk gebruik.

De witte kleur reflecteert de zonnestralen en beperkt het hitte-eiland effect, zorgt voor een koeler binnenklimaat en geeft zonnepanelen een hoger rendement.

De gemiddelde levensduur van Leadax Roov bedraagt 50 jaar, gebaseerd op diverse testen. Uit het DUBOkeur[®], uitgereikt door Nibe, blijkt dat Leadax Roov tot de milieutechnische top behoort en daarom een duurzame keuze is.

DUBOKEUR[®]

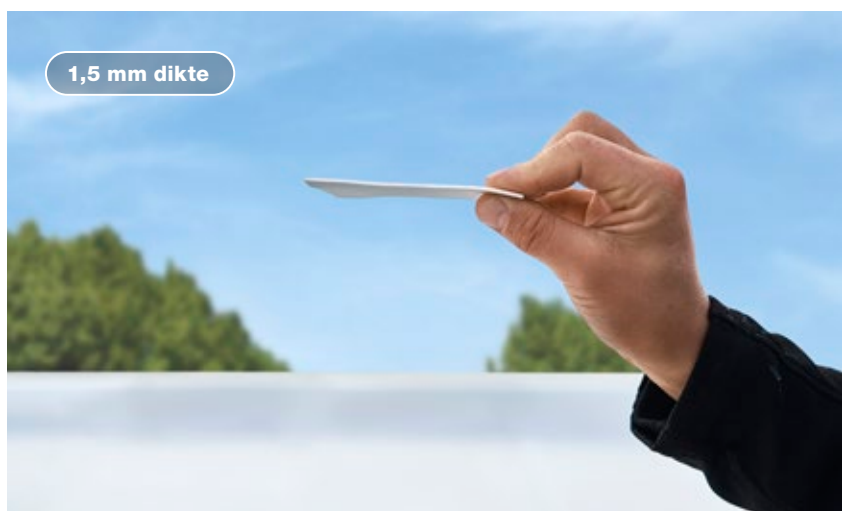


Cathérine Gryson,
Vastgoedkantoor Immo Gryson

“De toekomst is groen, en daar is Leadax Roov een mooi voorbeeld van. Dit soort innovatieve toepassingen van afvalstromen in de bouwsector zijn inspirerend.”

Eén productdikte voor alle toepassingen

Leadax Roov is verkrijgbaar in één dikte van 1,5 mm, voor alle types daken: groendaken, daken met zonnepanelen, enz.

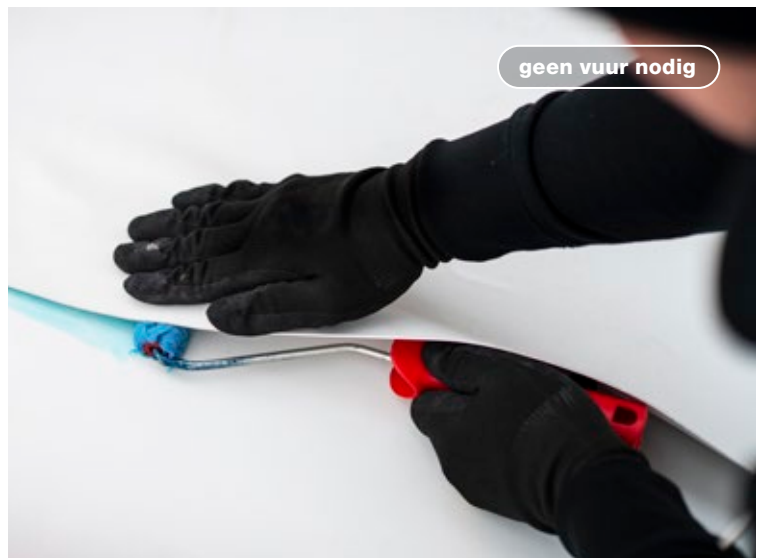




De perfecte basis voor elk plat dak

Veilig en gezond

Tijdens de plaatsing is er geen vuur of hitte nodig. De folie kan op drie manieren geplaatst worden: mechanisch verankerd, losliggend geballast en verlijmd. Op vlak van dampopenheid scoort de Leadax Roov dakbaan uitstekend. Waar andere platdakmaterialen respectievelijk μ -waarden van 15.000 tot 65.000, hebben (bron: TV 280; Buildwise), heeft de Leadax Roov dakbaan een μ -waarde van slechts 7.500. Dit maakt dat bij verlijming gebruikgemaakt kan worden van een in één laag aangebrachte watergedragen lijm. Hierdoor is de Leadax Roov dakbaan bij elke plaatsingsmethode na einde levensduur 100% circulair.

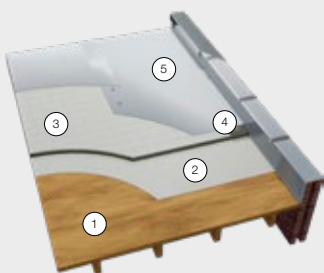


Hans Neels,
Neels Architecten

“ Een belangrijk voordeel van Leadax Roov is de veilige plaatsing. Doordat er niet gewerkt wordt met open vlam is er geen brandgevaar.”

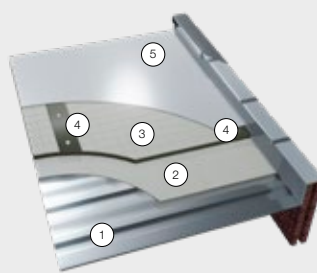
Plaatsingsmethodes Leadax Roov

Leadax Roov kan op verschillende manieren geplaatst worden. De plaatsingsmethode is afhankelijk van de onderconstructie (hout, beton of staal), het type isolatie en/of de voorkeur van de dakdekker.



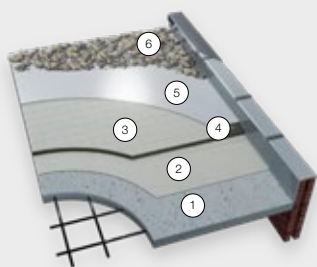
Mechanisch bevestigd in de overlap

Bij dit daksysteem wordt de Leadax Roov dakbaan mechanisch bevestigd in de overlap van de dakbanen aan de onderliggende dakconstructie. De overlappende naden worden aan elkaar verbonden met Leadax Roov Bio Bind. Aan het einde van de levensduur kan het platdakmateriaal volledig worden gerecycleerd.



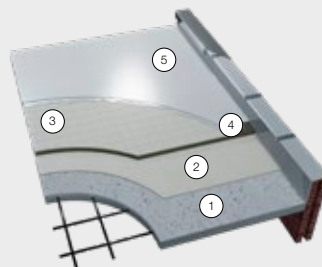
Mechanisch bevestigd met LRS-stroken

De Leadax Roov dakbanen worden met Leadax Roov Bio Bind verbonden met een Leadax Roov LRS-strook, die vooraf mechanisch is vastgeschroefd aan de onderliggende dakconstructie. Aan het einde van de levensduur blijven enkel de smalle bevestigingsstroken achter op het dak die dan opnieuw gebruikt worden om de nieuwe Leadax Roov dakbaan te bevestigen.



Losliggend geballast

Bij dit daksysteem ligt de Leadax Roov dakbaan los op de dakconstructie. Een ballastlaag zorgt ervoor dat het daksysteem onder alle omstandigheden blijft liggen. Aan het einde van de levensduur kan het platdakmateriaal volledig worden gerecycleerd als grondstof voor de productie van nieuwe rollen.



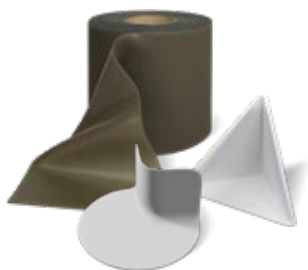
Volledig verlijmd

De Leadax Roov dakbanen worden verlijmd op de ondergrond door een watergedragen lijm. De Leadax Roov Watergedragen lijm is een oplosmiddelvrije lijm, die na einde levensduur eenvoudig van de Leadax Roov dakbaan kan verwijderd worden met stoom. Zo kan het materiaal ook opnieuw volledig gerecycleerd worden.

1 Ondergrond (hout, beton of staal), i.f.v. toepassing **2** Dampscherm **3** Isolatie
4 Leadax Roov LRS-strook **5** Dakbedekking: Leadax Roov **6** Ballast: grind

Compleet systeem inclusief toebehoren voor een eenvoudige en snelle plaatsing

Leadax Roov is eenvoudig op het dak te verwerken zonder gebruik van vuur of hitte. Leadax Roov bestaat in 1 dikte, nl. 1,5 mm, en dit voor alle toepassingen. De gemakkelijk hanteerbare rollen zijn 1 m breed en wegen slechts 23,8 kg/rol. Voor een vlotte verwerking op het plat dak zijn verschillende componenten beschikbaar in het Wienerberger gamma.



Leadax Roov LRS-strook, Leadax Roov Binnen- en Buitenhoeken

Voor een snelle verwerking.
Gemaakt van PVB.



Leadax Roov Bio Bind, Leadax Roov High Tack Sealant en Leadax Roov Vloeibare PVB

Voor een stevige (naad)verbinding
en waterdichte afdichting.



Leadax Roov Hemelwaterafvoeren

Voor het afvoeren van water
op het dak, zowel recht naar
beneden als zijdelings.
Voorzien van een PVB-manchet.



Leadax Roov Watergedragen lijm

Voor de volledige verlijming van
de Leadax Roov dakbanen.



Vertrouwde service en kwaliteit

Wie met Leadax Roov aan de slag gaat, kan rekenen op de vertrouwde service van Wienerberger. Wij bundelen internationale expertise en kennis over de gehele gebouwschil en bieden professionele ondersteuning. Onze materialen worden geplaatst door gecertificeerde dakdekkers die door onze experts opgeleid werden in één van onze opleidingscentra.

Zo helpen wij u verder

Aan de slag met Leadax Roov? Raadpleeg de verwerkingsvoorschriften en technische specificaties op www.wienerberger.be/leadaxroov. U kan er tevens een gratis staal aanvragen.

Samen bouwen aan duurzaamheid en circulariteit

Wienerberger is een toonaangevende leverancier van duurzame en circulaire bouwoplossingen. Samen met opdrachtgevers en partners zoeken we steeds naar nieuwe toepassingen om onze toekomstige leefomgeving vorm te geven.

Bij Wienerberger mikken we op een steeds langere levensduur van onze producten. Omdat circulariteit een centrale pijler is in ons duurzaamheidsprogramma, streven we ernaar om altijd maar meer recycleerbare materialen te gebruiken. In de toekomst moeten alle nieuwe producten daarom voor 100% herbruikbaar of hoogwaardig te recycleren zijn.

Showroom Kortrijk

Kapel ter Bede 88
8500 Kortrijk
T 056 24 95 88

Showroom Londerzeel

A12 - Koning Leopoldlaan 1
2870 Breendonk
T 052 31 10 10

Wienerberger nv

Kapel ter Bede 121
8500 Kortrijk
T 056 24 96 38

info@wienerberger.be
www.wienerberger.be

www.wienerberger.be/leadaxroov



1/2023

Dit document is niet contractueel. De kleuren in deze folder geven de materialen zo goed weer als druktechnisch mogelijk is. Wienerberger nv houdt zich het recht voor het assortiment en de technische gegevens te wijzigen. De materialen kunnen per productie enige lichte kleurvariatie vertonen ten opzichte van vorige producties. De stalen dateren steeds uit vorige producties en zijn aldus enkel richtinggevend op kleurgebied. Ze hebben geen contractuele waarde. Voor meer informatie over onze producten en hun eigenschappen, zie www.wienerberger.be


Wienerberger