

Porotherm Bloc à coller Newton

AVEC POROTHERM BLOC À COLLER NEWTON,
DONNEZ DE LA HAUTEUR À VOTRE PROJET

Porotherm



Construisez
jusqu'à une
hauteur de
6 étages

Porotherm Bloc à coller Newton

$$1+1=3$$

L'ensemble est plus grand
que la somme de ses parties

1. Résistance accrue à la compression
2. Tous les avantages du Bloc à coller
3. La solution de construction en terre cuite par excellence pour les immeubles à appartements et constructions utilitaires



Avec
Porotherm Bloc à
coller Newton, vous
pouvez réaliser des
constructions d'une
hauteur jusqu'à
6 étages

Protherm Bloc à coller Newton

Cela faisait déjà quelque temps que les professionnels de la construction réclamaient des blocs à coller **Porotherm** pour des constructions plus élevées.

wienerberger continue d'innover et a développé le Bloc à coller Newton.

Un format pratique pour un rendement maximal

500/138/249

Le développement de ce format standard repose sur la recherche d'un rendement maximal: un bloc à coller grand format mais facile à manier grâce à un poids léger (ca. 16 kg/bloc). Ce format est compatible avec les autres blocs de l'assortiment blocs à coller.

300/188/249

Cette version plus courte présente une hauteur adaptée à la version de 500 mm de longueur. Grâce à cette longueur réduite, ce bloc plus large reste encore facile à manipuler (ca. 13 kg/bloc).

Le Système-Collage Porotherm avec Dryfix ou coller avec mortier-colle

Choisissez votre méthode de mise en œuvre



Le Système-Collage avec Dryfix

- + Plug & Spray
- + Construction plus rapide, plus qualitative et plus efficace
- + Entrepreneur agréé
- + Système certifié ATG
- + Le service de wienerberger
- + Disponible dans le Système-Collage avec Dryfix

Un système de construction révolutionnaire, développé en se focalisant sur le rendement.

Coller avec Porotherm mortier-colle

- + Rendement plus élevé que la maçonnerie classique
- + Technique de pose simple
- + Apprentissage rapide
- + Le service de wienerberger

Permettant d'ériger les murs intérieurs de manière plus rapide et plus efficace.

Porotherm Bloc à coller Newton

+ Résistance à la compression accrue: possibilité de construire jusqu'à une hauteur de 6 étages

- Bloc céramique unique pour murs intérieurs
- Résistance à la compression moyenne déclarée du bloc f_{mean} de 25 N/mm²
- Résistance à la compression caractéristique du mur f_k de 8,5 N/mm²
- Le meilleur rapport entre la résistance à la compression du mur et le poids volumique
- La résistance à la compression du mur testée est supérieure à la valeur calculée
- Calculateur N_{Rd} pour les essais en stabilité d'un mur soumis à une charge verticale (disponible pour tout l'assortiment Porotherm)
- Bloc certifié Benor pour les valeurs de calcul supérieures de la résistance à la compression du mur
- Une plus grande liberté de conception
- Une dilatation et un retrait thermique et hygroscopique négligeables par rapport à d'autres produits
- Stabilité dimensionnelle, donc pas besoin de joints de dilatation
- Solution de construction économique

+ Conservation des propriétés thermiques

- Conservation de la valeur lambda du bloc Bloc à coller 500, d'où une isolation thermique optimale
- Excellent rapport entre la résistance à la compression du mur et la valeur lambda
- Inertie thermique élevée

+ Reste facile à manipuler

- Moins lourd que les produits similaires offrant la même résistance à la compression du mur
- Conserve un rendement maximal grâce au faible poids volumique et au grand format
- La version plus courte au format 300 mm reste elle aussi facile à manipuler malgré son épaisseur plus élevée

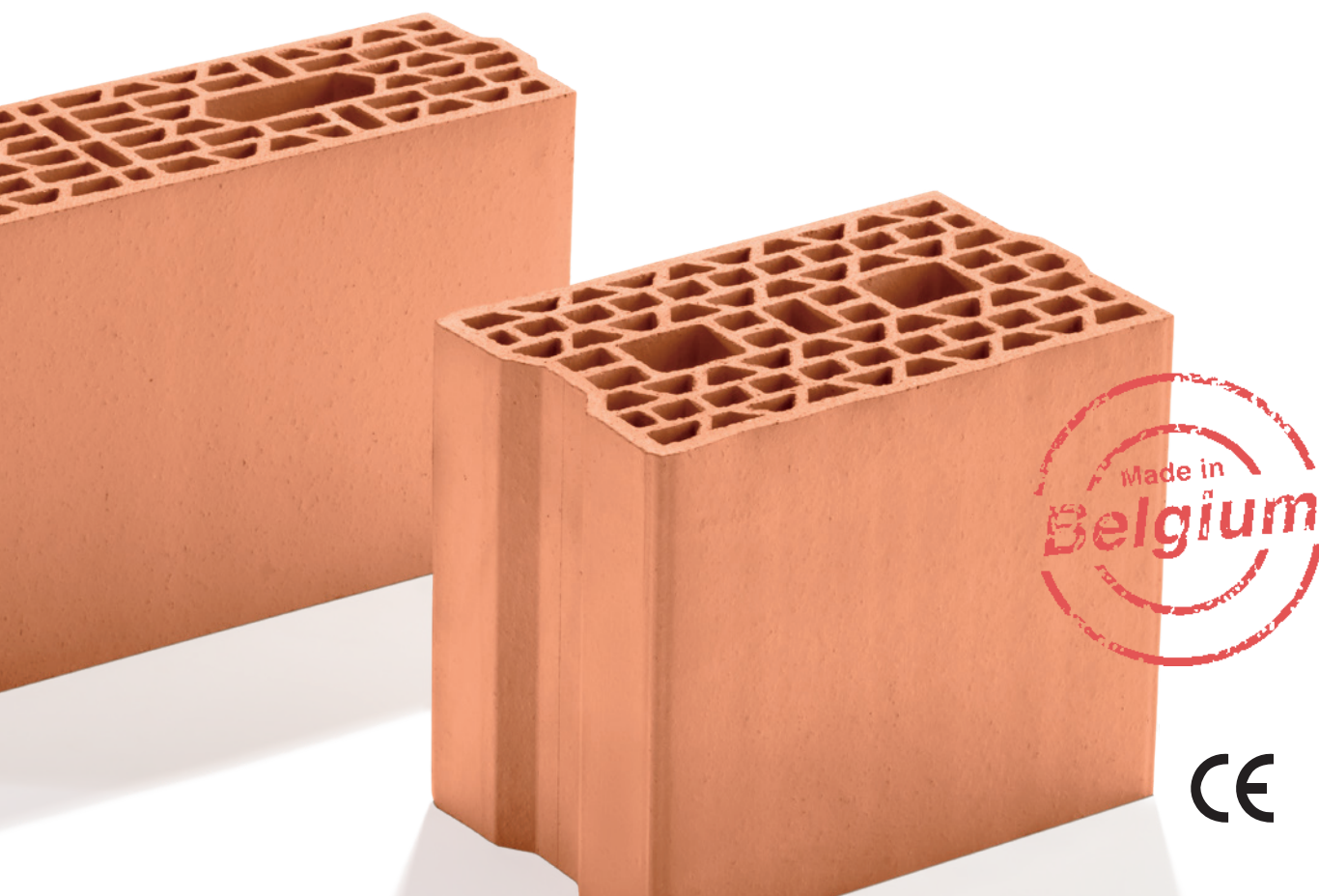
+ Conserve toutes les propriétés des Blocs à coller

- Rendement élevé
- Longue durée de vie
- Durabilité
- Qualité
- La découpe et le rainurage pour les techniques s'effectuent en toute simplicité
- Flexibilité



- + Résistance élevée à la compression
- + Conservation des propriétés thermiques
- + Reste facile à manipuler
- + Rendement élevé
- + Durée de vie
- + Durabilité
- + Qualité
- + Ergonomie
- + Flexibilité
- + Le service de wienerberger

= votre longueur d'avance sur chantier



$f_{\text{mean}} 25 \text{ N/mm}^2$
 $f_k 8,5 \text{ N/mm}^2$

Qu'est-ce qui rend Porotherm Bloc à coller Newton si unique?



Valeurs calculées vs. valeurs testées

La résistance à la compression du mur peut être déterminée de deux manières: en la calculant ou en procédant à des essais de compression en laboratoire sur des murs collés (conformément à la norme NBN EN 1052-1).

Pour l'assortiment actuel de blocs pour murs intérieurs Porotherm, la résistance à la compression caractéristique calculée du mur et la résistance à la compression caractéristique testée du mur sont très proches.

Porotherm Bloc à coller Newton, une solution originale pour la résistance à la compression du mur

Grâce à la résistance à la compression largement supérieure du bloc, la résistance à la compression caractéristique calculée du mur érigé avec Porotherm Bloc à coller Newton est considérablement plus élevée. Mais les essais en laboratoire ont donné des résultats encore meilleurs. Ceux-ci montrent que la résistance à la compression caractéristique du mur érigé avec Porotherm Bloc à coller Newton est encore un peu plus élevée que la valeur calculée.

Porotherm Bloc à coller Newton est une innovation signée wienerberger qui se focalise sur la résistance à la compression du mur, l'ensemble étant plus grand que la somme de ses parties.

Composition d'argile innovante

La composition d'argile optimisée permet d'obtenir une résistance à la compression du bloc plus élevée. Cette composition idéale résulte de larges recherches sur les meilleures matières premières possibles et des paramètres de processus adaptés.

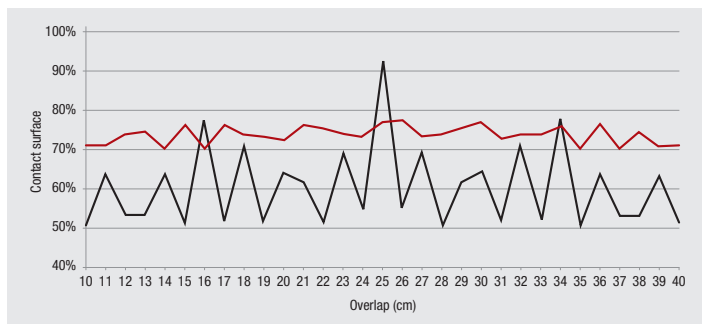
Résultat: un rapport optimal entre la résistance à la compression du bloc et son poids volumique.

Optimisation des perforations

Les blocs treillis à perforations classiques arborent une surface de contact en terre cuite moins constante entre les couches de blocs superposés, ce dont tient compte la formule utilisée pour déterminer la résistance à la compression calculée du mur.

Une surface de contact plus constante, indépendamment de la superposition, garantit une résistance à la compression du mur plus constante, et donc meilleure. C'est pourquoi wienerberger a développé un motif de perforations innovant.

- Grâce notamment à **des rainures continues dans le sens longitudinal**, ce motif crée **une surface de contact en terre cuite maximale** entre les couches de blocs.
- Les murs érigés avec Porotherm Bloc à coller Newton conservent toujours **une excellence résistance à la compression**, indépendamment du type de superposition (en quinconce à demi-brique ou dérivé).

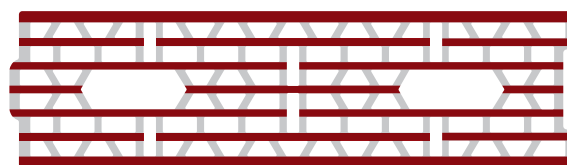
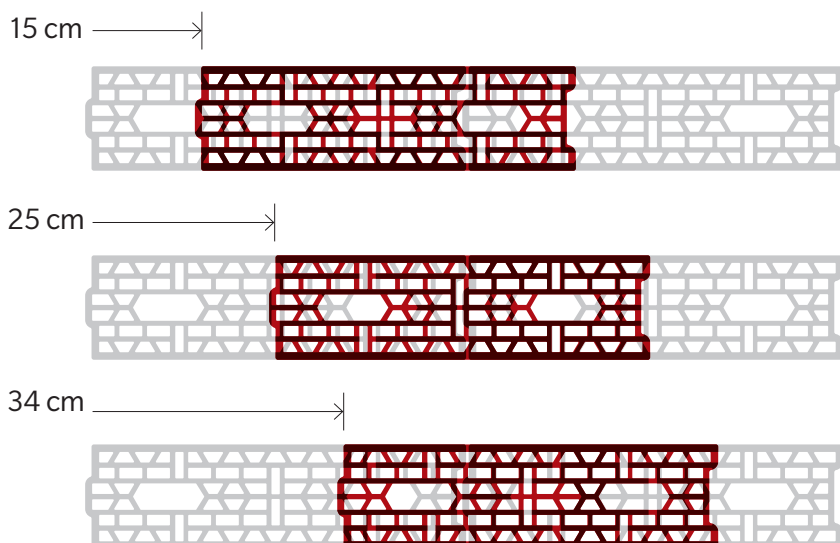


• Porotherm Bloc à coller Newton • Perforations classiques

Résistance à la compression du mur supérieure grâce à une surface de contact accrue

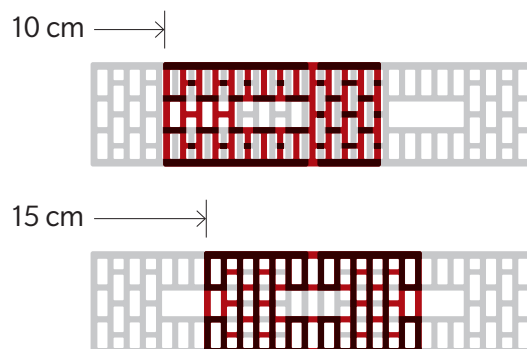
Ce graphique représente à titre d'exemple le pourcentage de surface de contact pour le format 500 x 138 x 249 mm, en fonction du positionnement des blocs les uns sur les autres. Porotherm Bloc à coller Newton affiche en moyenne de meilleures performances que les blocs à perforations classiques. L'écart entre la valeur la plus élevée et la plus basse est beaucoup plus faible. **Ce qui fait de Porotherm Bloc à coller Newton un bloc offrant une résistance à la compression du mur très constante.**

Porotherm Bloc à coller Newton = résistance constante à la compression du mur



Les zones de contact 'permanentes' de Porotherm Bloc à coller Newton

Perforations classiques = résistance à la compression du mur alternée



• Surfaces de contact

Fiche technique de Porotherm Bloc à coller Newton

Dimensions de fabrication L x B x H	Tolérance / Écart	Poids net / pc	Résistance à la compression (f_{mean})	Valeurs Lambda [W/mK]			Masse volumique brute moyenne à sec	Catégorie
				$\lambda_{10,dry,50/50}$	$\lambda_{10,dry,90/90}$	λ_{ui}		
500x138x249 mm	T1+/R1+	16,1 kg	25 N/mm ²	0,23	0,24	0,26	925 kg/m ³	D1
300x188x249 mm	T1+/R1+	13,3 kg	25 N/mm ²	0,23	0,24	0,26	925 kg/m ³	D1

Qu'est-ce qui rend Porotherm Bloc à coller Newton si unique?

Porotherm Bloc à coller Newton = une résistance à la compression du mur supérieure et des atouts supplémentaires

Conservation de la valeur lambda

Le mélange d'argile optimisé et les perforations ingénieuses permettent de conserver la valeur lambda de 0,26 W/mK.

Rendement maximal

Le faible poids volumique, le **grand format** et la **mise en œuvre rapide** garantissent un rendement maximal.

Le bloc continue d'appartenir au groupe 2 des blocs pour maçonnerie de l'Eurocode 6. Ce qui s'avère important notamment pour la sécurité incendie.

L'ensemble est plus grand que la somme de ses parties

wienerberger continue de rechercher des solutions innovantes et génératrices d'un rendement supérieur pour les architectes, les bureaux d'études et les entrepreneurs. Grâce à la composition d'argile innovante et aux perforations optimisées, Porotherm Bloc à coller Newton convient pour des projets de construction jusqu'à une hauteur de 6 étages.

Porotherm Bloc à coller Newton affiche une résistance à la compression testée du mur supérieure à la résistance calculée, tout en conservant les mêmes propriétés thermiques que le Bloc à coller 500 ainsi que les atouts du collage.

Pour tout complément d'information concernant les accessoires et le matériel nécessaire pour le collage de blocs Porotherm Bloc à coller Newton ainsi qu'un mode d'emploi étape par étape, consultez la brochure Coller avec Porotherm mortier-colle ou le Système-Collage avec Dryfix.



Calculateur N_{Rd}

Le calculateur en ligne N_{Rd} vous vient en aide pour calculer la résistance à la compression et l'utilisation optimale de la maçonnerie.

wienerberger a développé un outil pratique pour calculer la résistance à la compression des murs de maçonnerie soumis à des charges verticales conformément à l'Eurocode 6 (NBN EN 1996-1-1 + ANB)

Et ce pour tous les produits de l'assortiment PoroTherm. Également en cas d'application de SonicStrip.

Pour PoroTherm Bloc à coller Newton, l'outil tient compte des valeurs testées

- Espace web personnalisé par utilisateur
- Affichage de formules, étapes de calcul, résultats intermédiaires et conditions annexes
- Visualisation de coupes transversales et vues latérales
- Diagrammes interactifs pour une estimation rapide du dimensionnement

Interactif, transparent et fonctionnel

www.calculmaçonnerie.be

Étude de cas:

Immeuble à appartements 'Caendel' - Deinze

“Nous pouvons désormais construire plus haut que
normalement avec des matériaux en terre cuite familiers”

Top Home Building opte pour une association harmonieuse de **tradition et innovation** depuis déjà plus de 40 ans. Le choix de Porothersm Bloc à coller Newton s'inscrit totalement dans cette philosophie d'une construction qualitative et durable.

De surcroît avec des blocs céramiques familiers

Jean-Philippe Vergracht: “Les blocs Porothersm Bloc à coller Newton présentent une résistance à la compression beaucoup plus élevée que les blocs normaux. Ainsi, nous pouvons désormais construire beaucoup plus haut que normalement, mais avec des matériaux en terre cuite familiers.”

Porothersm Bloc à coller Newton et le Système-Collage avec Dryfix, une combinaison gagnante

“Nos collaborateurs étaient depuis déjà longtemps rompus à l'utilisation de Porothersm mortier-colle. Cette façon de travailler s'avère plus rapide et plus rentable. Avec Porothersm Dryfix, il n'est désormais également plus nécessaire de préparer du mortier-colle: 'Plug & Spray'. Le Système-Collage Porothersm avec Dryfix et le Bloc à coller Newton forment une combinaison gagnante. C'est tout simplement encore plus rapide. Et nous pouvons continuer de travailler dans toutes les conditions.”

“Ces blocs offrent également des avantages au niveau de
l'isolation, des nœuds constructifs et de la méthode de travail”

Construire en terre cuite, c'est construire durable

“Chez nous, la construction durable est fortement liée à l'utilisation de matériaux en terre cuite”, affirme l'architecte Tom Coppieters. “C'est pourquoi nous conseillons volontiers le Système-Collage Porothersm avec Dryfix. C'est plus rapide, plus facile et plus durable que la méthode classique.”

Nombreux avantages au niveau de l'isolation et des nœuds constructifs

Auparavant, pour les projets de plusieurs étages, le bureau d'architectes devait, pour les murs porteurs, recourir à d'autres méthodes de construction. Tom Coppieters est enthousiaste: “Avec les blocs Porothersm Bloc à coller Newton, nous pouvons désormais réaliser des constructions d'une hauteur jusqu'à 6 étages. Et cela offre aussi des avantages au niveau de l'isolation, des nœuds constructifs et de la méthode de travail.”



**Jean-Philippe
Vergracht**

Chargé de projet
Top Home Building



Tom Coppieters

Architecte
Atelier voor Stedelijke
Architectuur Gent







Étude de cas:

Immeuble à appartements - Lubbeek



Koen Sempels

Maître d'ouvrage et
entrepreneur
Koen Sempels
Bouwbedrijf bvba

“Le lancement de Porotherm Bloc à coller Newton constitue pour moi une grande avancée”

Il faut aller vite, mais la qualité reste prioritaire

Koen Sempels est à la fois l'entrepreneur et le maître d'ouvrage de ce projet. Il n'y a donc pas de discussion possible. “Cela fait longtemps que j'opte pour des blocs de construction en terre cuite. Seulement, pour les projets de plusieurs étages, j'étais contraint d'opter pour d'autres matériaux. Porotherm Bloc à coller Newton constitue pour moi une grande avancée.” Pour Koen, il faut aller vite, mais la qualité reste prioritaire.

“Pour mon propre projet, associer le Système-Collage Porotherm avec Dryfix et le Bloc à coller Newton s'avérait donc un choix évident.”

Grand format et faible poids volumique

“Il s'agit de blocs de grand format, mais tout de même faciles à manipuler”, précise Koen.

“La simplicité de la découpe et du rainurage pour les techniques revêt aussi de l'importance.

Porotherm Bloc à coller Newton possède toutes ces propriétés familières.”



Erwin Trekels

Architecte
Architectenbureau
Brasseur-Trekels

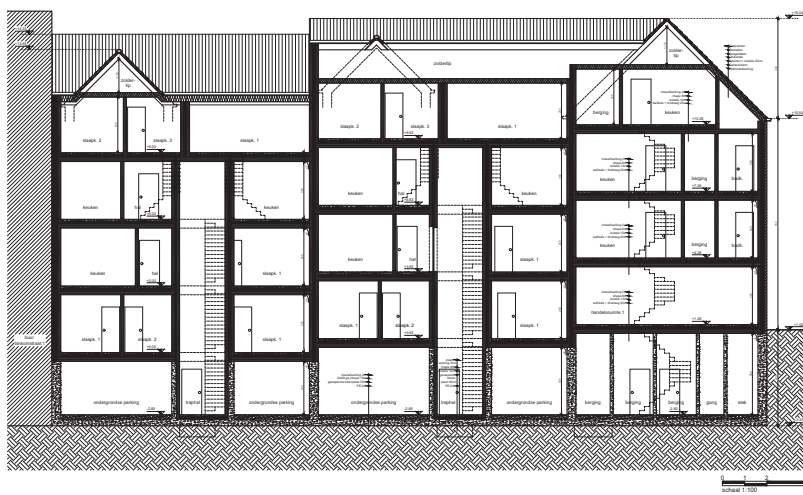
“Pour la première fois, j'ai utilisé des Bloc à coller à tous les niveaux”

La synergie des Bloc à coller, un avantage absolu

L'architecte Erwin Trekels est depuis déjà longtemps un prescripteur convaincu des Bloc à coller céramiques. “Ils offrent de gros avantages au niveau de la conception, de l'isolation et des solutions pour nœuds constructifs”, témoigne-t-il.

Porotherm Bloc à coller Newton représente une avancée à tous les niveaux

“Le lancement de Porotherm Bloc à coller Newton constitue pour moi une grande avancée. Pour la première fois, je peux utiliser des Bloc à coller à tous les niveaux pour des projets de construction jusqu'à des hauteurs de 6 étages. Cette compatibilité s'avère un point positif important.”





Étude de cas:

Immeuble à appartements - Coxyde



Bert Laridon

Architecte
SOM Architecten

“Les calculateurs en ligne sont des instruments pratiques pour optimiser la conception”

Calcul simplifié de la résistance à la compression avec le calculateur N_{Rd}

Bert Laridon: “En collaboration avec l’ingénieur chargé de la stabilité, nous avons utilisé, en fonction de la résistance à la compression du mur nécessaire, la solution Porothersm la plus appropriée. Avec Porothersm, toutes les combinaisons sont possibles.”

Une force de calcul encore décuplée avec l’Atlas des Nœuds Constructifs

Le fait que Porothersm Bloc à coller Newton ait désormais été intégré dans l’Atlas des Nœuds Constructifs constitue un atout supplémentaire selon l’architecte Laridon. “Avec une simple recherche, je peux vérifier si un nœud constructif est PEB-conforme ou comment en tenir compte.”



Johan

Vanlerberghe
Directeur
Perfectiebouw

“Plus besoin de convaincre mes maçons, ils apprécient Porothersm Bloc à coller Newton au plus haut point, au sens propre comme au figuré”

Rentabilité éprouvée

Les maçons de Perfectiebouw sont désormais devenus des fans enthousiastes du Système-Collage Porothersm avec mortier-colle. Johan Vanlerberghe: “Ils préfèrent le collage à la maçonnerie traditionnelle. Celui-ci a en effet largement démontré sa rentabilité. De plus, wienerberger nous prodigue l’assistance sur chantier nécessaire, ce qui constitue tout de même une solide plus-value.”

Des matériaux familiers, désormais aussi pour des bâtiments plus hauts

Les travaux avancent bien sur le chantier à Coxyde. Le bâtiment “grandit” rapidement. “Grâce au collage et au grand format des blocs, nous pouvons travailler jusqu’à une hauteur d’étage en une seule fois. Nous pouvons désormais travailler de manière encore plus efficiente avec les mêmes matériaux familiers, également pour des constructions plus hautes. En tout cas, plus besoin de convaincre mes maçons, ils apprécient Porothersm Bloc à coller Newton au plus haut point, au sens propre comme au figuré.”





Porotherm Bloc à coller Newton

Un choix durable et qualitatif



Made in Belgium:

- Les blocs Porotherm sont produits localement en Belgique. Vu le faible transport qu'ils nécessitent, cela permet d'avoir une empreinte écologique minimale.
- L'industrie briquetière profite à l'emploi local et renforce ainsi l'économie locale.
- Sous la devise 'People-Planet-Profit', wienerberger optimise sur ses sites tous les aspects des processus de production de terre cuite. Et ce en misant sur les meilleures techniques disponibles et sur des processus innovants.
- Valeurs de calcul belges garanties.

Isolation thermique:

Le bon choix pour une maison PEB ou une maison Q-ZEN. En raison de la faible valeur lambda et de l'absence de mortier, le mur en terre cuite collé offre une meilleure isolation thermique.

Inertie thermique:

Confort garanti, tant l'hiver que l'été.

Stabilité dimensionnelle:

Longue durée de vie et qualité durable du plafonnage intérieur. L'étanchéité à l'air reste garantie à long terme.

Gestion de l'humidité:

Climat intérieur sain.

Sécurité incendie:

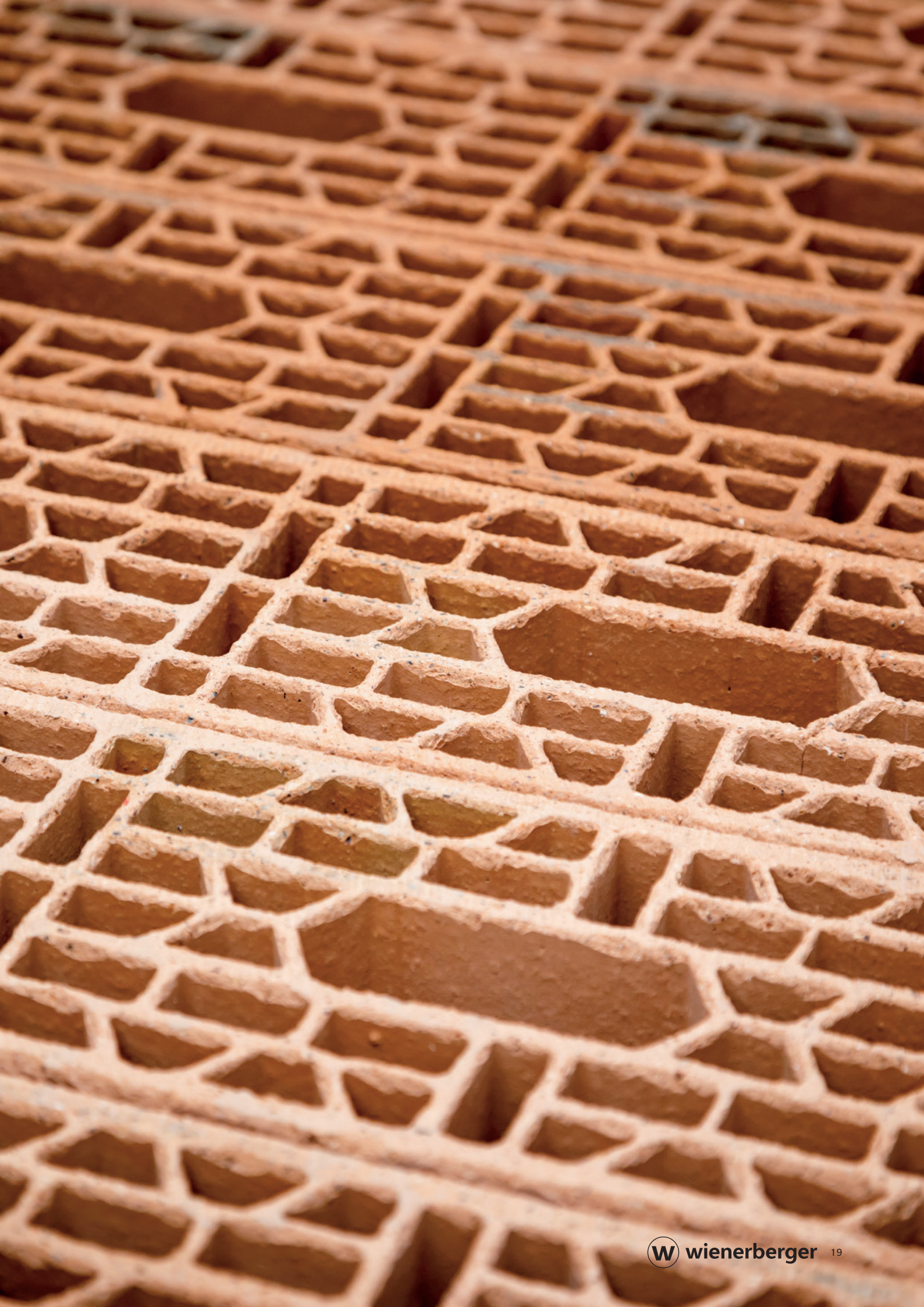
La résistance au feu d'un mur collé plafonné est aussi élevée que celle d'un mur maçonné de façon classique.

wienerberger collabore à des initiatives comme

CSS – Clean Site System:

Les emballages en plastique ne doivent pas être évacués avec les déchets résiduels coûteux. CSS met à disposition de grands sacs collecteurs pour emballages en matières plastiques. Ces sacs peuvent être déposés gratuitement aux points de collecte indiqués.





wienerberger service

wienerberger garantit une assistance professionnelle à tous ses partenaires du bâtiment.

Pour tout complément d'information concernant les formations ou le démarrage des chantiers, veuillez nous contacter via formations@wienerberger.com ou au 056/249 627.

Showroom Kortrijk:

Kapel ter Bede 88 - 8500 Kortrijk - T 056 24 95 88

Showroom Londerzeel:

A12 - Koning Leopoldlaan 1 - 2870 Breendonk - T 052 31 10 10

Wienerberger sa

Kapel ter Bede 121, 8500 Kortrijk - T 056 24 96 38

E info@wienerberger.be - wienerberger.be

11/2025 DG

Wienerberger SA ne peut en aucun cas être tenue responsable des dommages résultant de l'application de ses recommandations lorsque celles-ci ne sont pas intégralement respectées, lorsque les matériaux utilisés ne sont pas mis en œuvre correctement ou lorsque ses recommandations n'ont pas été validées par l'architecte et/ou l'ingénieur responsable du projet. Ce document n'a pas de valeur contractuelle. Pour toute information complémentaire concernant nos produits et leurs caractéristiques, veuillez consulter wienerberger.be