

Pose des blocs à coller au mortier-colle

Porotherm



Monter
des murs
intérieurs de
manière
simple et
efficace

Pose des blocs à coller au mortier-colle

Le collage des blocs Porotherm rectifiés est la solution idéale pour monter rapidement et efficacement des murs intérieurs. Grâce au système à rainures et languettes, les blocs s'assemblent facilement. Le mortier traditionnel est remplacé par un mortier-colle appliqué avec un rouleau pratique, pour des joints fins d'environ 1 mm.



Pourquoi coller les blocs pour murs intérieurs?

- Rendement plus élevé grâce à une mise en œuvre rapide, des blocs de dimensions plus grandes et un système à rainures et languettes
- Technique d'empilement simple, qu'apprendront rapidement les ouvriers expérimentés ou non
- Travail immédiat jusqu'à la hauteur d'une pièce, sans risque d'affaissement du mur ou de blocs flottants
- La préparation du mortier-colle demande peu d'eau: environ 1000 litres d'humidité de construction en moins dans l'habitation par rapport à la maçonnerie traditionnelle. Les finitions peuvent donc débiter plus vite
- Plus écologique: réduction de la consommation d'eau, découpes simples et précises, absence de résidus de mortier, et donc moins de déchets de chantier
- Meilleure isolation thermique des murs, et donc meilleur confort de l'habitat
- Possibilité de maçonner des structures portantes d'une largeur de 10 cm



made
in
Belgium

Céramique, grand format et belge: rien que des avantages

Rendement de construction maximal

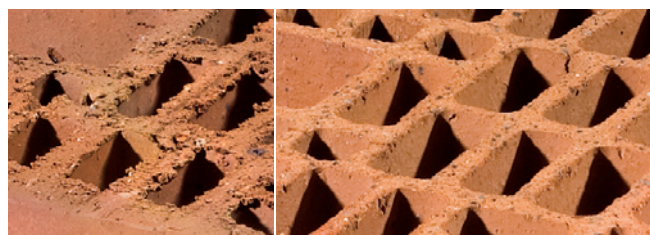
L'utilisation du rouleau permet de garder les deux mains libres pour faciliter la pose des blocs de plus grand format. Les blocs à coller Porotherm d'une longueur de 500 mm élèvent sensiblement le rendement de la pose, surtout en cas de longs murs continus.

A manipulations et délais équivalents, ils permettent de réaliser de plus grandes surfaces. Grâce à une longueur de blocs jusqu'à 500 mm et à la conservation d'un poids facile à manipuler, le collage des blocs pour murs intérieurs devient vraiment intéressant!

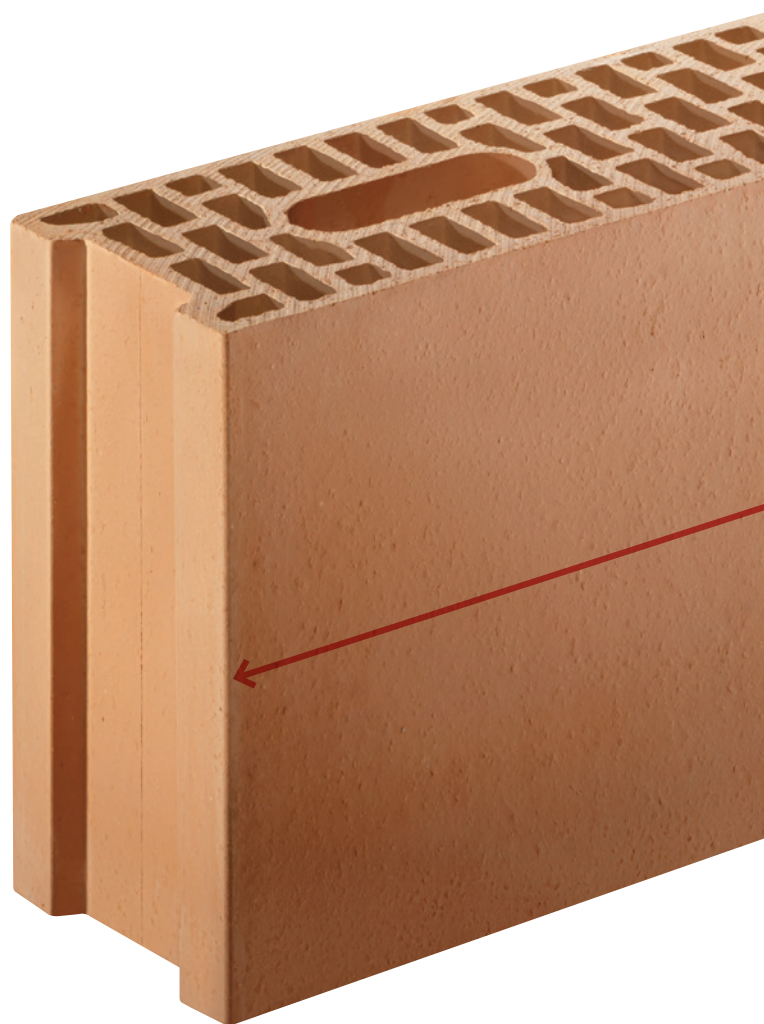
La finition rapide de la construction reste assurée. Quant à la **réalisation des saignées**, elle s'effectue de manière **tout aussi simple**: comme pour la maçonnerie traditionnelle des blocs pour murs intérieurs Porotherm.

Le collage des blocs pour murs intérieurs Porotherm ne nécessite aucune préparation supplémentaire. **Ni même de grues supplémentaires, de matériel onéreux,...**

Coller les blocs à coller Porotherm vous permettent de **maximiser votre rendement**.

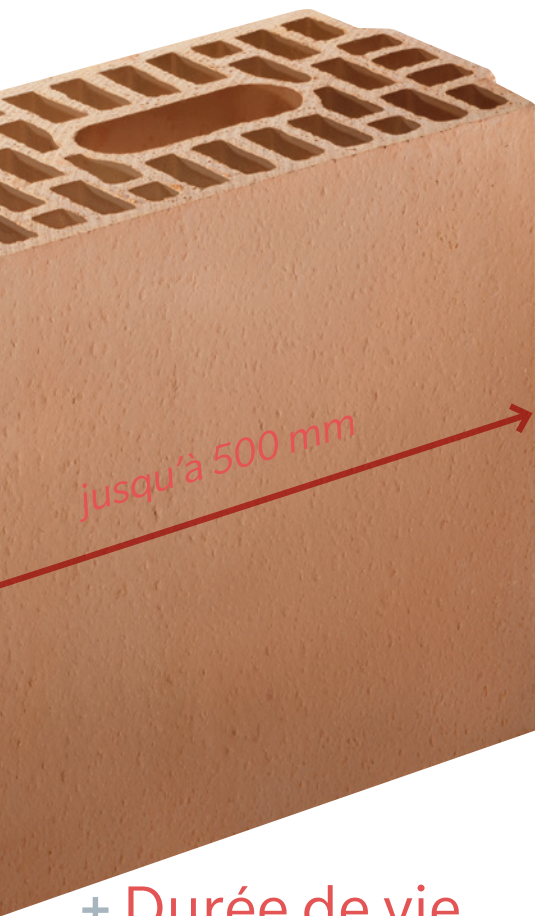


Pour le collage des blocs, leurs **surfaces de pose** ont été **rectifiées**.



+ Rendement élevé

- Grâce à la longueur (jusqu'à 500 mm) et à la hauteur (jusqu'à 249 mm) supérieures des blocs à coller ainsi qu'au système à rainures et languettes
- Aucune grue supplémentaire n'est nécessaire
- Technique plus rapide: collage au lieu de maçonnerie traditionnelle
- Une adhérence plus rapide entre les blocs et, donc, la possibilité de coller les blocs jusqu'à une hauteur d'étage



+ Qualité

- Isolation thermique
- Inertie thermique
- Stabilité de forme
- Equilibre hygrométrique
- Résistance au feu
- Garantie Benor



- Qualité de finition supérieure

+ Ergonomie

- Légèreté
- Mortier-colle sans poussière
- Rouleau pratique
- Empilement vertical
- 2 poignées ergonomiques pour le format 500 mm
- Pose à 2 mains



+ Flexibilité

- Réalisation simple des saignées, comme pour la maçonnerie traditionnelle des blocs Porotherm
- Découpes simples et précises
- Disponible en différentes hauteurs et largeurs
- Pas besoin de contrôler le plan

+ Durée de vie

- Plus de 150 ans
 - Résistant à l'humidité
 - Dimensionnellement stable, pour une qualité durable du plafonnage intérieur.
- Etanchéité à l'air garantie à long terme

+ Durabilité

- Made in Belgium
- Grande longévité
- Clean Site System

+ Service wienerberger

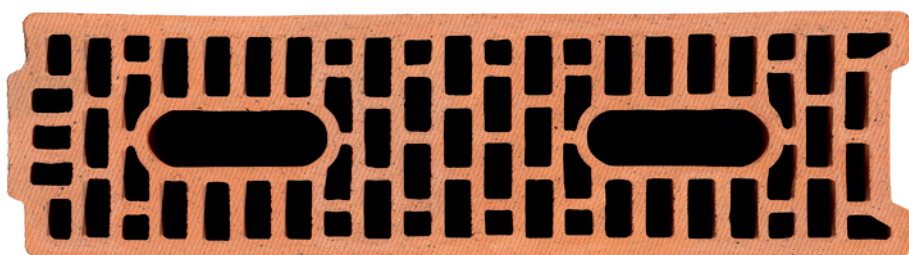
- Lancement du chantier
- Assistance technique
- Service après-vente
- Accessoires disponibles: rouleau
- Atlas des nœuds constructifs

Blocs pour murs intérieurs, accessoires et outils

Ce sont, en plus des blocs à coller Porotherm rectifiés à rainures et languettes, tous les outils nécessaires à l'exécution d'un collage rapide et précis.

Blocs à coller Porotherm

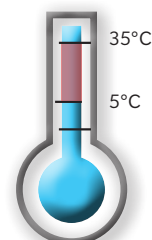
La mise en œuvre est fortement simplifiée par le système à rainures et languettes, ainsi que par le fait que les blocs soient parfaitement lisses.



Mortier-colle

Avantages du mortier-colle spécialement conçu :

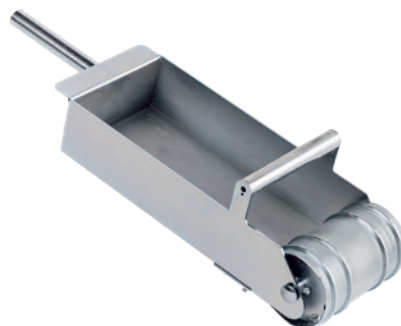
- Faible dégagement de poussière
- Couleur rouge pour l'uniformité de teinte des maçonneries apparentes
- Résistance supérieure
- Grande longévité
- Conservable 12 mois



Rouleau

Son concept ingénieux garantit un lit de colle uniforme, et donc un travail rapide et propre.

Le rouleau ergonomique est disponible en différentes largeurs. Mis au point pour réduire la consommation de colle.



Coller les blocs à coller Porothersm

Étape par étape

1



2



3



6



7



8



10



11



12



Collage de blocs pour murs intérieurs :

Le collage ne reprend pas tous les us et coutumes de la maçonnerie traditionnelle.

Voici quelques éléments méritant votre attention:

- Pour des raisons de sécurité, il est interdit de circuler sur les couches supérieures.
- Les perforations des blocs collés sont moins remplies de mortier. Durant la phase de construction, la résistance aux impacts latéraux des murs non-chargés est inférieure à celle d'une maçonnerie traditionnelle. Ne posez donc pas d'échelle ou de poutre en bois contre un mur fraîchement collé.
- Les blocs ont un côté droit et un côté gauche. Pour un rendement optimal réduisant les manipulations au minimum, tenez compte de la direction dans laquelle les palettes sont disposées.

4



5



9



13a



13b



Comment coller des blocs pour murs intérieurs ?

- 1 Installez des profilés et reportez les mesures au laser
- 2 Posez la couche d'assise
- 3 Contrôlez le niveau à la perpendiculaire
- 4 Contrôlez le niveau dans le sens longitudinal
- 5 Brossez les blocs (répétez l'opération avant l'application de chaque couche de colle)
- 6 Appliquez la couche de colle
- 7 Posez la membrane d'étanchéité
- 8 Appliquez la colle sur le côté inférieur de la seconde rangée de blocs
- 9 Retournez les blocs et posez-les sur la membrane d'étanchéité
- 10 Brossez les blocs
- 11 Appliquez la colle sur la première couche et les suivantes
- 12 Posez les blocs
- 13a Découpez les blocs à l'aide d'une scie alligator
- 13b Découpez les blocs à l'aide d'une scie à refroidissement par eau

Coller les blocs à coller Porotherm Méthode

1. Mise en oeuvre du mortier-colle

Le mortier-colle Porotherm

Le mortier-colle spécialement conçu, qui présente les avantages suivants: faible dégagement de poussière, couleur rouge pour une teinte uniforme de la maçonnerie visible, résistance accrue, durabilité et 12 mois de conservation.

La production du mortier-colle est régie par des contrôles très stricts, qui en garantissent la qualité constante. **Utilisez donc exclusivement du mortier-colle Porotherm pour coller des blocs à coller Porotherm rectifiés.**

Gâchage

Pour préparer un sac de mortier-colle sec (25 kg), il y a lieu d'ajouter de 7,5 à 9 litres d'eau claire. Etant donné que vous n'aurez besoin que de faibles quantités de produit, il est préférable d'effectuer la préparation du mortier-colle dans une petite cuvette propre ou dans un seau. Vous éviterez ainsi les risques de dessiccation et pourrez remplir votre rouleau facilement.

Mélange

Pour obtenir un mortier-colle plastique et malléable, il est conseillé d'utiliser un malaxeur ou une perceuse munie d'un mélangeur. Laissez reposer 2 minutes avant de mélanger une nouvelle fois pour obtenir un mortier-colle visqueux, présentant la plasticité souhaitée.

Mise en oeuvre

Le mortier-colle peut être utilisé dans une fourchette de températures comprises entre 5 et 35°C. A une température de 20°C, le mortier-colle est ouvrable durant 3 heures environ. Avant de remplir le bac du distributeur, mélangez encore une fois le mortier-colle.

Après l'application de la colle, vous disposerez d'un temps suffisant pour poser la couche suivante de blocs. Ce travail prend quelques minutes, mais cette durée peut varier en fonction des conditions climatiques, de la température ambiante et de l'humidité de l'air. Il est recommandé de poser les blocs le plus rapidement possible sur le mortier-colle. N'appliquez donc pas trop de colle préalablement pour une bonne organisation du chantier.

Consommation

En fonction du type de bloc utilisé, votre consommation de mortier par m³ sera variable.

Remarques

- N'ajoutez aucune autre substance au mélange car vous pourriez en modifier les propriétés.
- Conservez le mortier-colle dans un endroit sec, bien protégé des intempéries, afin de pouvoir conserver votre mortier-colle pendant 12 mois.
- Ne mettez jamais en oeuvre le mortier-colle en période de gel.



2. Utilisation du rouleau

Préparation

Avant d'appliquer la colle, il est impératif de broser la surface des blocs afin d'éviter les irrégularités et les dégagements de poussière. Ce brossage doit être effectué afin de garantir la bonne adhérence de la colle et faciliter le passage du rouleau. En été, la brosse peut même être un peu humidifiée afin d'éviter un séchage trop rapide du mortier-colle.

Méthode

Le rouleau spécial existe en largeurs de 10, 14 ou 19 cm, en fonction de la largeur des blocs mis en oeuvre. La plaque inférieure du distributeur doit être réglée correctement avant chaque utilisation pour obtenir une ouverture de 7 à 8 mm, ce qui correspond à l'épaisseur de deux lattes d'un mètre pliant. Le réservoir du rouleau suffit à appliquer une couche de colle supérieure à 7 mètres courants. En modifiant le degré d'inclinaison dans lequel le rouleau est tenu en fonction de la quantité de colle contenue dans le réservoir, vous pourrez travailler à une vitesse constante. Les perforations des blocs veillent à ce que l'épaisseur de colle reste constante. Le rouleau doit toujours être déplacé vers l'arrière.

JAMAIS vers l'avant, ni selon des mouvements de va-et-vient. Lorsque le rouleau est vide, remplissez-le et continuez en tirant vers l'arrière. Les bavures éventuelles de mortier pourront être grattées après une heure ou deux.

Ne posez jamais le rouleau sur le sol pour éviter tout risque de pollution.

Un rouleau rempli fonctionne mieux qu'un rouleau pratiquement vide. Remplissez-le donc à temps.

Entretien

Un minimum d'entretien assurera une longue durée de vie du rouleau. Avant chaque utilisation, prenez soin d'huiler le réservoir avec de l'huile de décoffrage ou une autre huile similaire. Cela favorisera le glissement du mortier-colle et empêchera le rouleau de s'assécher.

Ne huilez jamais le rouleau même! Après utilisation, il suffit de nettoyer le rouleau à l'eau avec une brosse rigide. En cas d'interruption (pause de midi, p.ex.), videz le rouleau et placez-le dans de l'eau. Vous éviterez ainsi qu'il se dessèche et pourrez tout simplement remplir le rouleau dès la reprise du travail.



Coller les blocs à coller Porotherm Méthode

3. Quelques points d'attention

Pose des crochets d'ancrage

Le nombre de crochets d'ancrage sera identique à celui pour la maçonnerie classique. On utilisera de façon standard un système de chevilles et d'ancrages.

Le crochet d'ancrage sert d'une part à fixer l'isolant et forme d'autre part une liaison entre les parois intérieure et extérieure.

Linteaux préfabriqués

Il est très facile de placer les linteaux dans une maçonnerie collée Porotherm. Il suffit de placer le linteau dans un lit de mortier traditionnel. Vu les irrégularités de ces éléments, il y aura lieu également de poser la couche de blocs suivante dans du mortier traditionnel. Après la pose, vérifiez la hauteur et la planéité des blocs et utilisez à nouveau du mortiercolle pour les couches suivantes.

Comportement à la pluie et aux basses températures

Vu que les joints sont très minces, ils ne risquent pas de couler et la maçonnerie fraîche ne s'affaissera pas. Le collage par temps de pluie légère est possible à condition que les blocs soient posés directement après la colle. Il convient toutefois de veiller à ce que l'eau de pluie ne dilue pas le mortier-colle dans la cuvette. Le collage doit s'effectuer à des températures de minimum 5°C. Les conditions ambiantes jouent naturellement aussi un grand rôle. Par temps venteux et sec, le mortier-colle durcira plus vite que par temps brumeux. Il n'existe pas d'additifs qui modifient les propriétés du mortier-colle. Il est donc strictement interdit d'y ajouter certains additifs de sa propre initiative. Le collage de blocs gelés est également exclu.







Bert Keppens
(Entreprise générale Keppens)

“Il s’agit d’une situation win-win-win : moins de coordination, une exécution plus facile et moins de risques d’erreurs”

Depuis plusieurs années, l’entreprise de construction opte, là où c’est possible, exclusivement pour le collage des bloc à coller Porotherm.

Des résultats optimaux grâce au collage

“Nos équipes de maçons pouvaient à peine suivre au niveau du volume. Nous leur avons proposé de tester le collage avec les blocs à coller Porotherm. Ce fut un succès instantané, en ce sens que nos maçons eux-mêmes se sont également mis au collage.”

Avantages supplémentaires

L’entrepreneur relève encore quelques avantages supplémentaires: “Le joint de colle fin et le durcissement rapide du mortier-colle entraîne une adhérence plus rapide entre les blocs. En cas de vent et de pluie la nuit, le risque de dégâts à un mur érigé pendant la journée sera réduit à un minimum. Et, dans son emballage d’origine, la colle conserve toutes ses qualités pendant un an, de telle sorte que vous n’aurez pas de pertes.”



Blocs à coller Porotherm : un choix durable et qualitatif

> Made in Belgium :

- Les blocs à coller Porotherm sont produits localement en Belgique, à partir d'argile de notre terroir. Ils demandent donc peu de transport et leur empreinte écologique est réduite au minimum.
- L'industrie de la brique favorise l'emploi local et renforce donc l'économie locale.
- En vertu du principe 'People-Planet-Profit', wienerberger optimise tous les aspects du processus de fabrication de céramique dans ses unités de production. Et ce en utilisant les meilleures techniques disponibles et des processus innovateurs.
- Valeurs de calcul belges garanties.

> Isolation thermique : le bon choix pour les habitations PEB, basse énergie et passives. Grâce à la faible valeur λ et à l'absence de mortier, le mur en terre cuite collé garantit une meilleure isolation thermique.

> Inertie thermique : confort garanti, aussi bien l'hiver que l'été.

> Stabilité dimensionnelle : grande longévité et qualité persistante du plafonnage intérieur. L'étanchéité à l'air est elle aussi garantie à long terme.

> Gestion de l'humidité : climat intérieur sain.

> Sécurité incendie : la résistance au feu d'un mur collé et plafonné est identique à celle d'un mur maçonné.

> wienerberger contribue à plusieurs initiatives telles que **CSS – Clean Site System**. Les plastiques d'emballage ne doivent pas être éliminés avec les autres déchets onéreux. CSS met à disposition de grands sacs destinés à recueillir les matériaux d'emballages plastiques. Ceux-ci peuvent ensuite être déposés gratuitement dans des points de collecte spécialement prévus à leur effet.



Service wienerberger

wienerberger garantit une assistance professionnelle à tous ses partenaires du bâtiment.

Pour en savoir plus sur les formations et l'assistance au démarrage de chantier, veuillez envoyer un e-mail à formations@wienerberger.com ou appeler le 056/24 96 27.

porotherm.be

Showroom Kortrijk:

Kapel ter Bede 88 - 8500 Kortrijk - T 056 24 95 88

Showroom Londerzeel:

A12 - Koning Leopoldlaan 1 - 2870 Breendonk - T 052 31 10 10

Wienerberger sa

Kapel ter Bede 121, 8500 Kortrijk - T 056 24 96 38

E info@wienerberger.be - wienerberger.be

12/2025 DG

Wienerberger SA ne peut en aucun cas être tenue responsable des dommages résultant de l'application de ses recommandations lorsque celles-ci ne sont pas intégralement respectées, lorsque les matériaux utilisés ne sont pas mis en œuvre correctement ou lorsque ses recommandations n'ont pas été validées par l'architecte et/ou l'ingénieur responsable du projet. Ce document n'a pas de valeur contractuelle. Pour toute information complémentaire concernant nos produits et leurs caractéristiques, veuillez consulter **wienerberger.be**